



AUTOMATES

TABLEAUX,

SCULPTURES,

SCÈNES

ANIMES

Les Automates Electriques



Le Pêcheur

Hauteur : 0.75 m
Largeur : 0.40 m
Profondeur : 0.40 m
Mouvements : 3

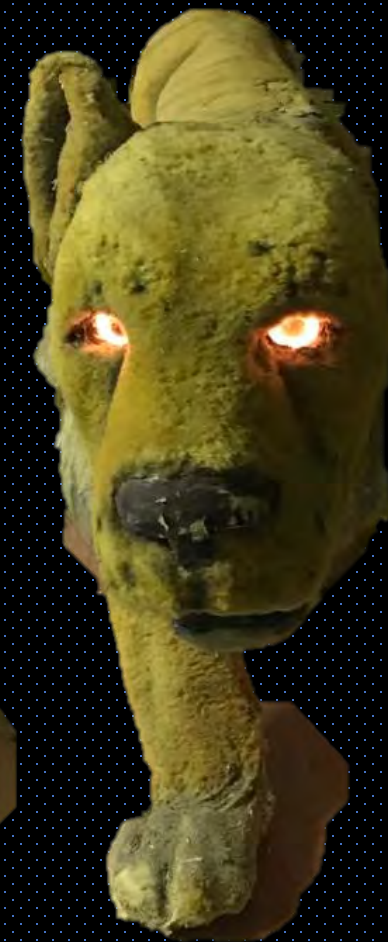


Création ZWAHLEN



Tigre

Automate ancien Rouillet-Descamps.



Hauteur : 0.90 m
Largeur : 1.90 m
Profondeur : 0.60 m
Mouvements : 3

Ours qui fait des bulles



Automate électrique
Ours qui fait des
bulles



Hauteur : 0.60 m
Largeur : 0.20 m
Profondeur : 0.30 m
Mouvements : 2

Les Perroquets



Hauteur : 1.60 m
Largeur : 0.80 m
Profondeur : 0.80 m
Mouvements : 1

2 perroquets rouges et 1 jaune

Le Corbeau



Hauteur : 0.30 m

Largeur : 0.20 m

Mouvements : 1

Souris sur cadeau



Hauteur : 0.60m
Largeur : 0.50 m
Profondeur : : 0.50 m

Jeune fille et le bonhomme de neige



Hauteur : 0.70 m
Largeur : 0.40 m
Profondeur : 0.30 m
Mouvements : 2

CIRK A PLA – Le Magicien

Animé par F. Lara

Hauteur : 1.30 m
Largeur : 0.60 m
Profondeur : 0.5m
Mouvements : 3



CIRK A PLA – L'Ecuyère

Animé par F. Lara

Hauteur : 1.30 m
Largeur : 0.60 m
Profondeur : 0.50 m
Mouvements : 3



Père Noël



Hauteur : 1.30 m
Largeur : 0.60 m
Profondeur : 0.50 m
Mouvements : 3

personnages plats animés
imaginé par Francis LARA



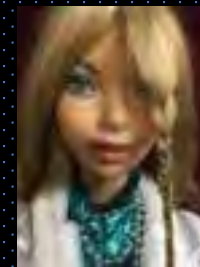
Animé par F. Lara



Groupe Musiciens Disco



Hauteur : 1.60 m
Largeur : 0.50 m
Profondeur : 0.50 m
Mouvements : 3



Joueur d'orgue de barbarie



Automate électrique

Hauteur : 80 cm

Largeur : 45 cm

Mouvements : 2



Le Renard qui salue



Hauteur 0.75 m
Largeur 0.40 m
Profondeur 0.30 m
Mouvements 2

Automate en bois



Le Singe Fumeur



Hauteur : 0.85 m
Largeur : 0.35 m
Profondeur : 0.30 m
Mouvements : 3



L' Oriental



Hauteur :1.60 m
Largeur : 0.40 m
Profondeur : : 0.35 m



Frankenstein



Automate Grandeur Nature

Serveur inspiré par la Créature de Frankenstein

Hauteur : 1.90 m
Largeur : 0.90 m
Profondeur : 0.90 m
Mouvements : 2



Squelette

Hauteur : 160 cm
Largeur : 40 cm
Profondeur : 50 cm

Automate Grandeur Nature



Barbe Noire



Hauteur : 1.70 m
Largeur : 1.00 m
Profondeur : 1.00 m
Mouvements : 2



Automate Grandeur Nature



Le grand père

Automate Grandeur Nature

Hauteur : 1.50 m
Largeur : 0.90 m
Profondeur : 0.80 m
Mouvements : 2



Père Noël



Hauteur : 2.00 m
Largeur : 0.50 m
Profondeur : 0.50 m
Mouvements : 4

Automates Vénitiens

Taille moyenne des automates : 80 cm



Création originale Alain Riby



Automate de Prestige

Alain Riby, lauréat du concours d'animations culturelles du Grand Louvre à Paris (1988), qui a été chef décorateur du groupe Nouvelles Galeries/Galeries Lafayette pendant plus de 15 ans. Au cours de la deuxième partie de sa carrière, il a conçu et réalisé des musées, des animations culturelles, notamment pour les châteaux de la Loire, des animations pédagogiques et des reconstitutions artistiques avec toujours « l'association de l'artistique et du technique



Les Musiciens

Création originale Alain Riby



Automate de Prestige

Alain Riby, lauréat du concours d'animations culturelles du Grand Louvre à Paris (1988), qui a été chef décorateur du groupe Nouvelles Galeries/Galeries Lafayette pendant plus de 15 ans. Au cours de la deuxième partie de sa carrière, il a conçu et réalisé des musées, des animations culturelles, notamment pour les châteaux de la Loire, des animations pédagogiques et des reconstitutions artistiques avec toujours « l'association de l'artistique et du technique

Giordano et Renata

Création originale Alain Riby



Automate de Prestige

Alain Riby, lauréat du concours d'animations culturelles du Grand Louvre à Paris (1988), qui a été chef décorateur du groupe Nouvelles Galeries/Galeries Lafayette pendant plus de 15 ans. Au cours de la deuxième partie de sa carrière, il a conçu et réalisé des musées, des animations culturelles, notamment pour les châteaux de la Loire, des animations pédagogiques et des reconstitutions artistiques avec toujours « l'association de l'artistique et du technique »

Le Chat

Création originale Alain Riby



Automate de Prestige

Alain Riby, lauréat du concours d'animations culturelles du Grand Louvre à Paris (1988), qui a été chef décorateur du groupe Nouvelles Galeries/Galeries Lafayette pendant plus de 15 ans. Au cours de la deuxième partie de sa carrière, il a conçu et réalisé des musées, des animations culturelles, notamment pour les châteaux de la Loire, des animations pédagogiques et des reconstitutions artistiques avec toujours « l'association de l'artistique et du technique





Filippa de Fidellis

Création originale Alain Riby

Automate de Prestige

Alain Riby, lauréat du concours d'animations culturelles du Grand Louvre à Paris (1988), qui a été chef décorateur du groupe Nouvelles Galeries/Galeries Lafayette pendant plus de 15 ans. Au cours de la deuxième partie de sa carrière, il a conçu et réalisé des musées, des animations culturelles, notamment pour les châteaux de la Loire, des animations pédagogiques et des reconstitutions artistiques avec toujours « l'association de l'artistique et du technique

Mino Alboresi

Création originale Alain Riby



Vannozzo Sforza

Création originale Alain Riby



Filippa Accottanto

Création originale Alain Riby



Automate de Prestige

Alain Riby, lauréat du concours d'animations culturelles du Grand Louvre à Paris (1988), qui a été chef décorateur du groupe Nouvelles Galeries/Galeries Lafayette pendant plus de 15 ans. Au cours de la deuxième partie de sa carrière, il a conçu et réalisé des musées, des animations culturelles, notamment pour les châteaux de la Loire, des animations pédagogiques et des reconstitutions artistiques avec toujours « l'association de l'artistique et du technique

Belloza Albizi

Création originale Alain Riby



Pietro da Molin

Création originale Alain Riby



Automate de Prestige

Alain Riby, lauréat du concours d'animations culturelles du Grand Louvre à Paris (1988), qui a été chef décorateur du groupe Nouvelles Galeries/Galeries Lafayette pendant plus de 15 ans. Au cours de la deuxième partie de sa carrière, il a conçu et réalisé des musées, des animations culturelles, notamment pour les châteaux de la Loire, des animations pédagogiques et des reconstitutions artistiques avec toujours « l'association de l'artistique et du technique

Violino

Création originale Alain Riby

Automate de Prestige

Alain Riby, lauréat du concours d'animations culturelles du Grand Louvre à Paris (1988), qui a été chef décorateur du groupe Nouvelles Galeries/Galeries Lafayette pendant plus de 15 ans. Au cours de la deuxième partie de sa carrière, il a conçu et réalisé des musées, des animations culturelles, notamment pour les châteaux de la Loire, des animations pédagogiques et des reconstitutions artistiques avec toujours « l'association de l'artistique et du technique

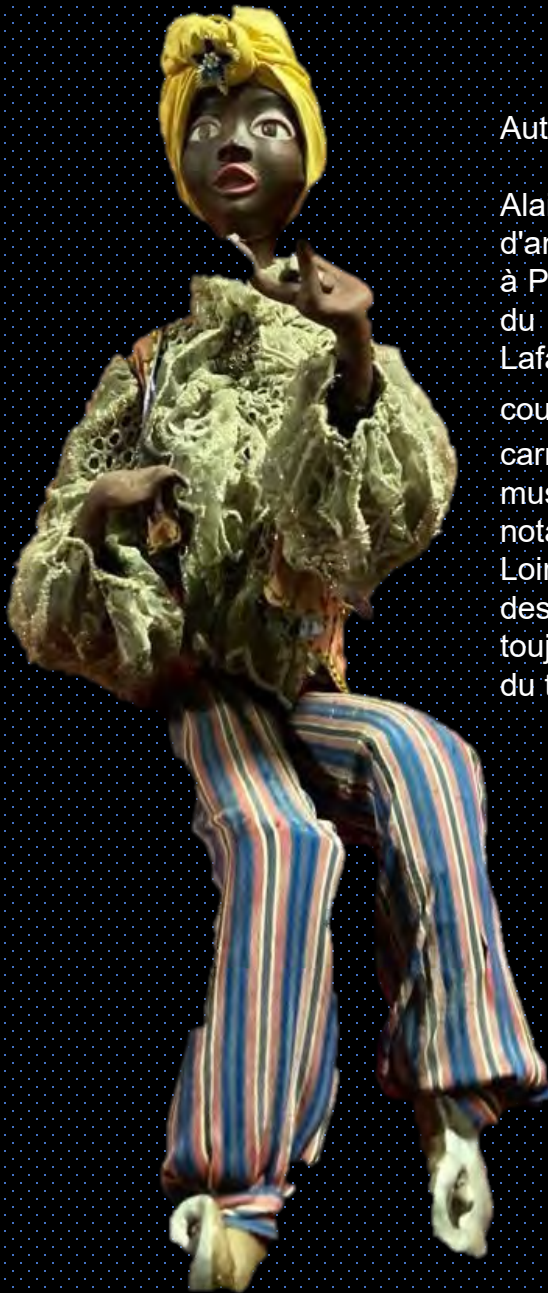


Bartolomeo Farnese

Création originale Alain Riby

Automate de Prestige

Alain Riby, lauréat du concours d'animations culturelles du Grand Louvre à Paris (1988), qui a été chef décorateur du groupe Nouvelles Galeries/Galleries Lafayette pendant plus de 15 ans. Au cours de la deuxième partie de sa carrière, il a conçu et réalisé des musées, des animations culturelles, notamment pour les châteaux de la Loire, des animations pédagogiques et des reconstitutions artistiques avec toujours « l'association de l'artistique et du technique



Chouette

Création originale Alain Riby



Automate de Prestige

Alain Riby, lauréat du concours d'animations culturelles du Grand Louvre à Paris (1988), qui a été chef décorateur du groupe Nouvelles Galeries/Galeries Lafayette pendant plus de 15 ans. Au cours de la deuxième partie de sa carrière, il a conçu et réalisé des musées, des animations culturelles, notamment pour les châteaux de la Loire, des animations pédagogiques et des reconstitutions artistiques avec toujours « l'association de l'artistique et du technique

Gualtieri Donato

Création originale Alain Riby



Automate de Prestige

Alain Riby, lauréat du concours d'animations culturelles du Grand Louvre à Paris (1988), qui a été chef décorateur du groupe Nouvelles Galeries/Galeries Lafayette pendant plus de 15 ans. Au cours de la deuxième partie de sa carrière, il a conçu et réalisé des musées, des animations culturelles, notamment pour les châteaux de la Loire, des animations pédagogiques et des reconstitutions artistiques avec toujours « l'association de l'artistique et du technique

Il conteggio

Création originale Alain Riby



La contessa

Création originale Alain Riby



Diedi et Flora Vitelli

Création originale Alain Riby

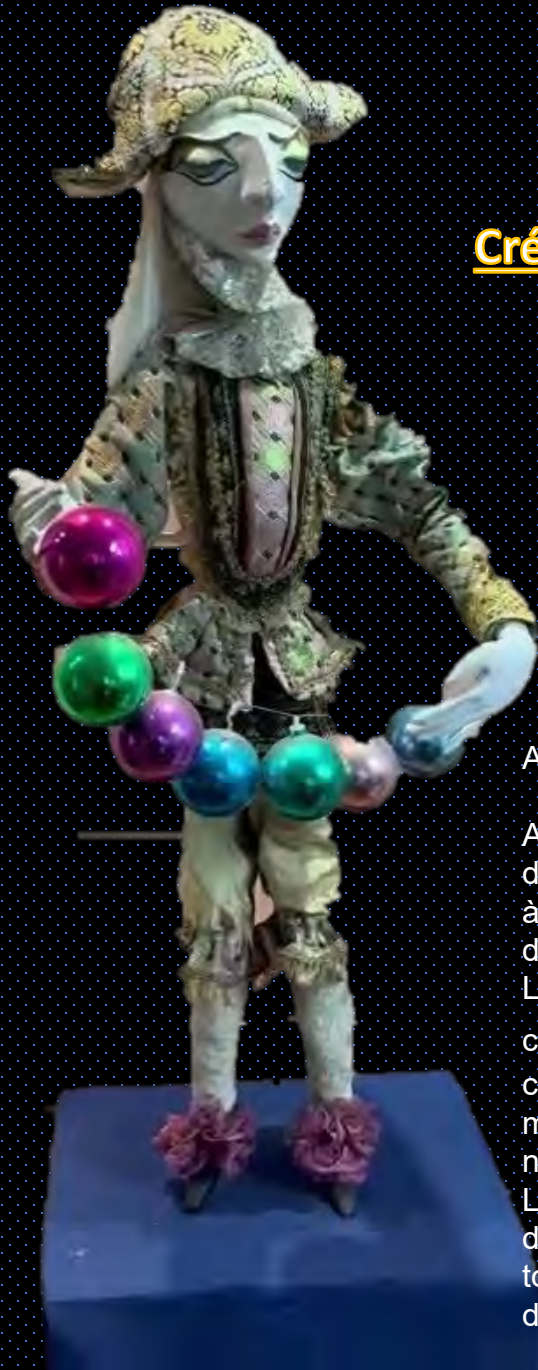


Automate de Prestige

Alain Riby, lauréat du concours d'animations culturelles du Grand Louvre à Paris (1988), qui a été chef décorateur du groupe Nouvelles Galeries/Galeries Lafayette pendant plus de 15 ans. Au cours de la deuxième partie de sa carrière, il a conçu et réalisé des musées, des animations culturelles, notamment pour les châteaux de la Loire, des animations pédagogiques et des reconstitutions artistiques avec toujours « l'association de l'artistique et du technique

Rosso Longo

Création originale Alain Riby



Automate de Prestige

Alain Riby, lauréat du concours d'animations culturelles du Grand Louvre à Paris (1988), qui a été chef décorateur du groupe Nouvelles Galeries/Galleries Lafayette pendant plus de 15 ans. Au cours de la deuxième partie de sa carrière, il a conçu et réalisé des musées, des animations culturelles, notamment pour les châteaux de la Loire, des animations pédagogiques et des reconstitutions artistiques avec toujours « l'association de l'artistique et du technique





Jacobella Foscarini

Création originale Alain Riby



Cristina Morosini

Création originale Alain Riby



Automate de Prestige

Alain Riby, lauréat du concours d'animations culturelles du Grand Louvre à Paris (1988), qui a été chef décorateur du groupe Nouvelles Galeries/Galeries Lafayette pendant plus de 15 ans. Au cours de la deuxième partie de sa carrière, il a conçu et réalisé des musées, des animations culturelles, notamment pour les châteaux de la Loire, des animations pédagogiques et des reconstitutions artistiques avec toujours « l'association de l'artistique et du technique





Automate de Prestige

Alain Riby, lauréat du concours d'animations culturelles du Grand Louvre à Paris (1988), qui a été chef décorateur du groupe Nouvelles Galeries/Galeries Lafayette pendant plus de 15 ans. Au cours de la deuxième partie de sa carrière, il a conçu et réalisé des musées, des animations culturelles, notamment pour les châteaux de la Loire, des animations pédagogiques et des reconstitutions artistiques avec toujours « l'association de l'artistique et du technique



Elizabeth Accottato

Création originale Alain Riby





Foscarina Caladri

Création originale Alain Riby

Automate de Prestige

Alain Riby, lauréat du concours d'animations culturelles du Grand Louvre à Paris (1988), qui a été chef décorateur du groupe Nouvelles Galeries/Galeries Lafayette pendant plus de 15 ans. Au cours de la deuxième partie de sa carrière, il a conçu et réalisé des musées, des animations culturelles, notamment pour les châteaux de la Loire, des animations pédagogiques et des reconstitutions artistiques avec toujours « l'association de l'artistique et du technique



Ugolino Matelizi

Création originale Alain Riby





Joanna de Albe

Création originale Alain Riby

Automate de Prestige

Alain Riby, lauréat du concours d'animations culturelles du Grand Louvre à Paris (1988), qui a été chef décorateur du groupe Nouvelles Galeries/Galeries Lafayette pendant plus de 15 ans. Au cours de la deuxième partie de sa carrière, il a conçu et réalisé des musées, des animations culturelles, notamment pour les châteaux de la Loire, des animations pédagogiques et des reconstitutions artistiques avec toujours « l'association de l'artistique et du technique

Martino et Tullia Filiarchi

Création originale Alain Riby



Ghita Albani

Création originale Alain Riby



Pierrot et la lune

Création originale Alain Riby



Automate de Prestige

Alain Riby, lauréat du concours d'animations culturelles du Grand Louvre à Paris (1988), qui a été chef décorateur du groupe Nouvelles Galeries/Galeries Lafayette pendant plus de 15 ans. Au cours de la deuxième partie de sa carrière, il a conçu et réalisé des musées, des animations culturelles, notamment pour les châteaux de la Loire, des animations pédagogiques et des reconstitutions artistiques avec toujours « l'association de l'artistique et du technique »

Fede de Figino

Création originale Alain Riby



Manetto da Chioza

Création originale Alain Riby



Spinello et Bona Trevisan

Création originale Alain Riby



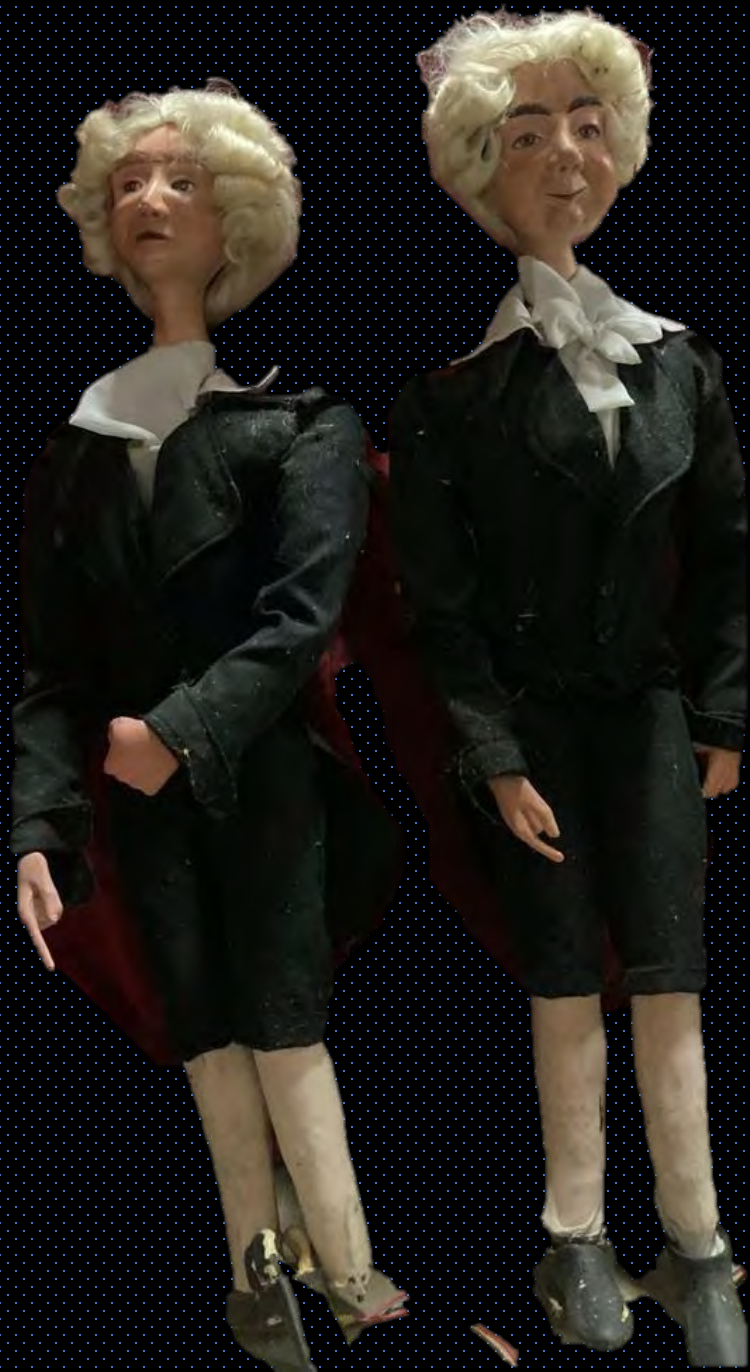
Automate de Prestige

Alain Riby, lauréat du concours d'animations culturelles du Grand Louvre à Paris (1988), qui a été chef décorateur du groupe Nouvelles Galeries/Galeries Lafayette pendant plus de 15 ans. Au cours de la deuxième partie de sa carrière, il a conçu et réalisé des musées, des animations culturelles, notamment pour les châteaux de la Loire, des animations pédagogiques et des reconstitutions artistiques avec toujours « l'association de l'artistique et du technique

Lorenzo et Beneta Viari

Création originale Alain Riby





Création originale Alain Riby

Nanni da Filichaia Anichino Fiesi



Pacino Alban et Letta Dandolo

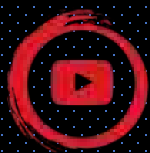
Création originale Alain Riby



Automate de Prestige

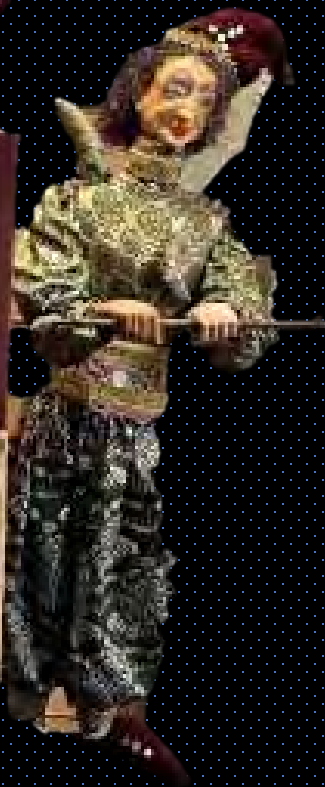
Alain Riby, lauréat du concours d'animations culturelles du Grand Louvre à Paris (1988), qui a été chef décorateur du groupe Nouvelles Galeries/Galeries Lafayette pendant plus de 15 ans. Au cours de la deuxième partie de sa carrière, il a conçu et réalisé des musées, des animations culturelles, notamment pour les châteaux de la Loire, des animations pédagogiques et des reconstitutions artistiques avec toujours « l'association de l'artistique et du technique





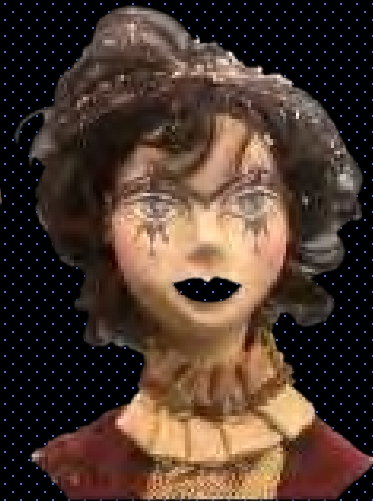
Chiaro da Chioza

Création originale Alain Riby



Carnaval de Venise

Création originale Alain Riby



L'Acrobate

Création originale Alain Riby



Automate de Prestige

Alain Riby, lauréat du concours d'animations culturelles du Grand Louvre à Paris (1988), qui a été chef décorateur du groupe Nouvelles Galeries/Galeries Lafayette pendant plus de 15 ans. Au cours de la deuxième partie de sa carrière, il a conçu et réalisé des musées, des animations culturelles, notamment pour les châteaux de la Loire, des animations pédagogiques et des reconstitutions artistiques avec toujours « l'association de l'artistique et du technique

Le jongleur

Création originale Alain Riby



Automate de Prestige

Alain Riby, lauréat du concours d'animations culturelles du Grand Louvre à Paris (1988), qui a été chef décorateur du groupe Nouvelles Galeries/Galeries Lafayette pendant plus de 15 ans. Au cours de la deuxième partie de sa carrière, il a conçu et réalisé des musées, des animations culturelles, notamment pour les châteaux de la Loire, des animations pédagogiques et des reconstitutions artistiques avec toujours « l'association de l'artistique et du technique »

Bianca da Barberino

Création originale Alain Riby



Automate de Prestige

Alain Riby, lauréat du concours d'animations culturelles du Grand Louvre à Paris (1988), qui a été chef décorateur du groupe Nouvelles Galeries/Galeries Lafayette pendant plus de 15 ans. Au cours de la deuxième partie de sa carrière, il a conçu et réalisé des musées, des animations culturelles, notamment pour les châteaux de la Loire, des animations pédagogiques et des reconstitutions artistiques avec toujours « l'association de l'artistique et du technique



Bindo Alban

Création originale Alain Riby



Automate de Prestige

Alain Riby, lauréat du concours d'animations culturelles du Grand Louvre à Paris (1988), qui a été chef décorateur du groupe Nouvelles Galeries/Galeries Lafayette pendant plus de 15 ans. Au cours de la deuxième partie de sa carrière, il a conçu et réalisé des musées, des animations culturelles, notamment pour les châteaux de la Loire, des animations pédagogiques et des reconstitutions artistiques avec toujours « l'association de l'artistique et du technique

Guccio et Alba Acolti

Création originale Alain Riby



Automate de Prestige

Alain Riby, lauréat du concours d'animations culturelles du Grand Louvre à Paris (1988), qui a été chef décorateur du groupe Nouvelles Galeries/Galeries Lafayette pendant plus de 15 ans. Au cours de la deuxième partie de sa carrière, il a conçu et réalisé des musées, des animations culturelles, notamment pour les châteaux de la Loire, des animations pédagogiques et des reconstitutions artistiques avec toujours « l'association de l'artistique et du technique »

Marquis et Marquise

Création originale Alain Riby



Automate de Prestige

Alain Riby, lauréat du concours d'animations culturelles du Grand Louvre à Paris (1988), qui a été chef décorateur du groupe Nouvelles Galeries/Galeries Lafayette pendant plus de 15 ans. Au cours de la deuxième partie de sa carrière, il a conçu et réalisé des musées, des animations culturelles, notamment pour les châteaux de la Loire, des animations pédagogiques et des reconstitutions artistiques avec toujours « l'association de l'artistique et du technique

Agnolino Alboresi

Création originale Alain Riby



Automate de Prestige

Alain Riby, lauréat du concours d'animations culturelles du Grand Louvre à Paris (1988), qui a été chef décorateur du groupe Nouvelles Galeries/Galeries Lafayette pendant plus de 15 ans. Au cours de la deuxième partie de sa carrière, il a conçu et réalisé des musées, des animations culturelles, notamment pour les châteaux de la Loire, des animations pédagogiques et des reconstitutions artistiques avec toujours « l'association de l'artistique et du technique

Olympia Capello

Création originale Alain Riby



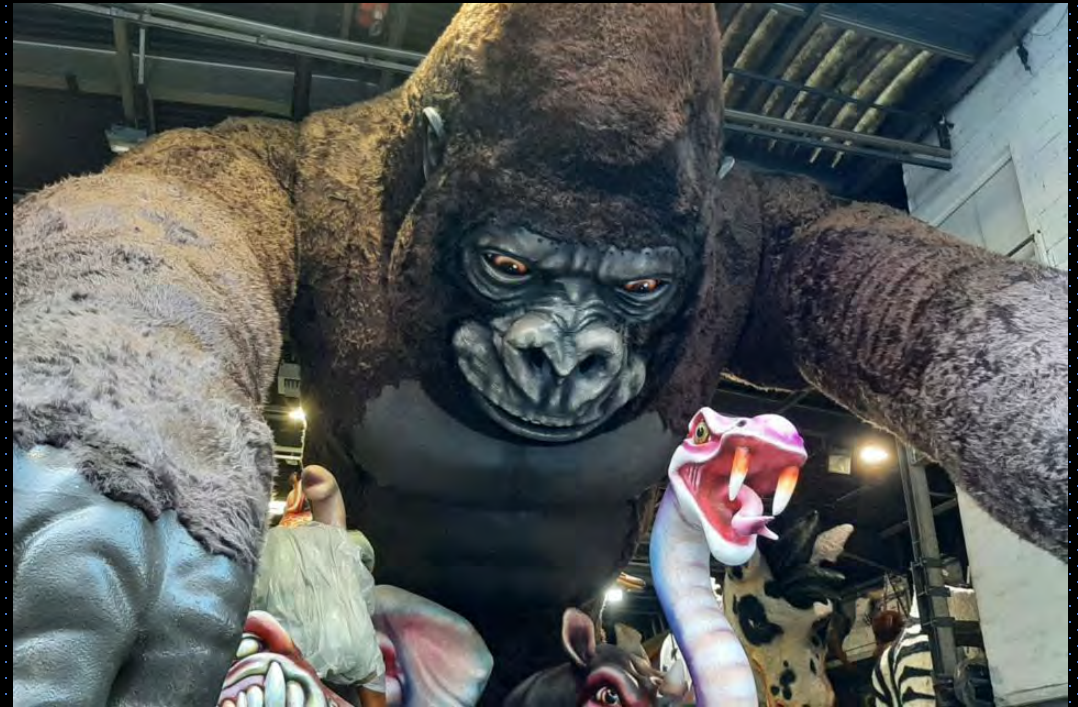
Automate de Prestige

Alain Riby, lauréat du concours d'animations culturelles du Grand Louvre à Paris (1988), qui a été chef décorateur du groupe Nouvelles Galeries/Galeries Lafayette pendant plus de 15 ans. Au cours de la deuxième partie de sa carrière, il a conçu et réalisé des musées, des animations culturelles, notamment pour les châteaux de la Loire, des animations pédagogiques et des reconstitutions artistiques avec toujours « l'association de l'artistique et du technique »



KING KONG

AUTOMATE MECANIQUE GEANT



4 mouvements : la tête, les 2 bras

Dimensions :

Hauteur : 5m

Longueur : 4m

Largeur : 2m10

« Le Vin qui Plait »

Automate Publicitaire

Hauteur : 0.60 m
Largeur : 0.30 m
Profondeur : 0.60 m
Mouvements : 2





« Ne Portez que DD »

Automate Publicitaire

Hauteur : 0.90 m

Largeur : 0.40 m

Profondeur : 0.45 m

Mouvements : 4

Automate publicitaire



« Elle est Epatante »



Hauteur : 0.60 m

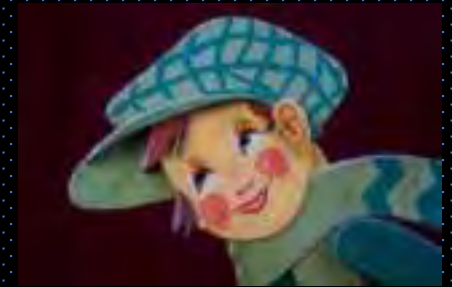
Largeur : 0.60 m

Profondeur : 0.40 m

Mouvements : 3



Automate Publicitaire





Clown

Automate publicitaire de vitrine



L'Alchimiste

Jouet mécanique musical

Fer, étain et bronze

Fonctionne avec une boîte à musique mécanique de 18 lames.(marque "Reuge", Suisse)

Le personnage, qui lit un parchemin, bouge les bras et s'incline...Commande très spéciale et mystérieuse
Plaque de fabrication au dos datée 1976, signée et numérotée

Hauteur : 0.25 m

Largeur : 9.99 m

Profondeur : 0.12 m



Création Jean-Pierre HARTMANN



Tour Eiffel en Feu

Création Jean-Pierre HARTMANN

Jouet de fer et de cuivre La tour est articulée en 4 éléments, l'avion tourne fait à la main et signé : exécuté en pièce unique 1987



Hauteur : 60 cm
Largeur : 28 cm

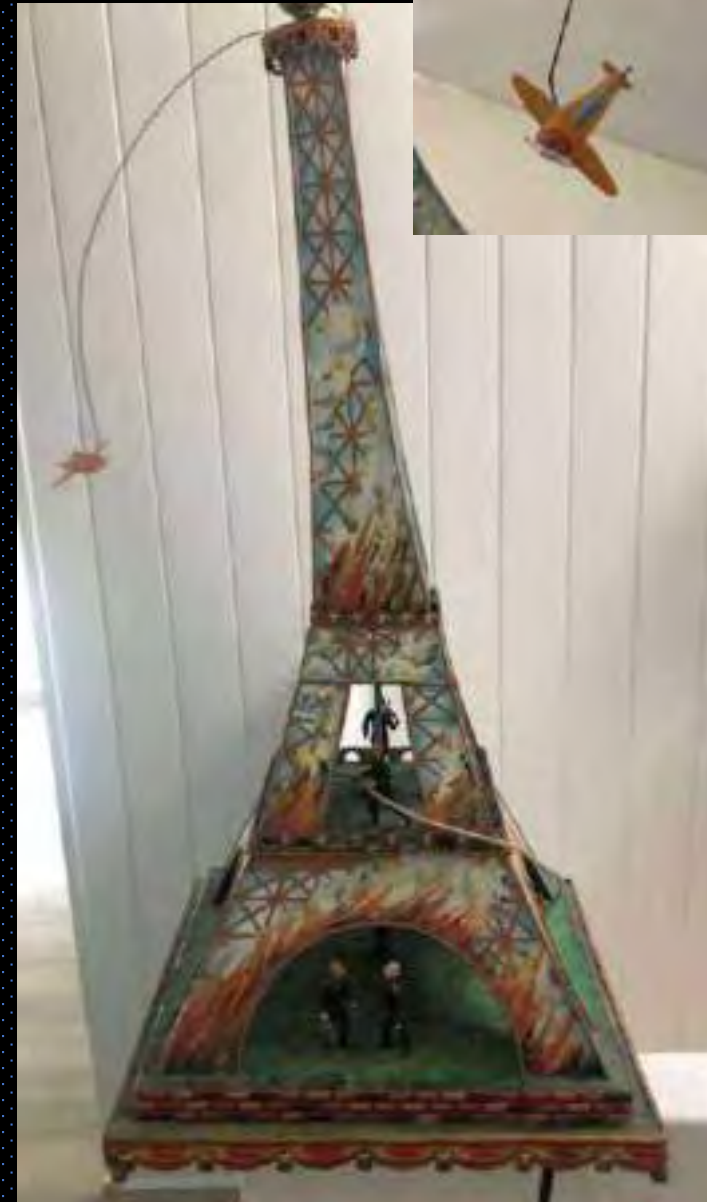


Tableau à sable

Jeune fille acrobate
beau jouet automate
de fabrication
allemande
fonctionnant au
sable avec une
poupée en bois avec
buste en porcelaine
(Hauteur 11 cm) ;
évoluant en faisant
du trapèze
Très décoratif, coffre
en bois
Circa 1860



Hauteur : 0.40 m
Largeur : 0.29 m
Profondeur : 0.17 m
Mouvements : 2



Les Tableaux Animés



Tableaux géants animés

VENDU

Nous consulter

Création originale Alain Riby



18 Peintures de grand format dans lesquelles les personnages, le décor sont *en mouvement*, ce qui produit une représentation animée en deux dimensions de la scène peinte

Ces tableaux géants combinent deux fonctions; l'une historique par la référence au sujet (François 1er, Dagobert, ...) et l'événement (sacre, bataille, ...), l'autre picturale, consistant à expliquer qui est le peintre de l'œuvre originale

Chaque tableau est une reproduction exacte réalisée par des peintres restaurateurs homologués par les Monuments de France assurant l'authenticité et qualité de la réalisation, sur une idée originale d'Alain Riby, lauréat du concours d'animations culturelles du Grand Louvre à Paris (1988), pour la conception du système d'automatisation

H. : 250 cm, L. : 200 cm, P. : 80 cm



Tableaux géants animés

Création originale Alain Riby



[Nous consulter](#)

H. : 250 cm, L. : 200 cm, P. : 80 cm

Tableaux géants animés

Création originale Alain Riby



Nous consulter

H. : 250 cm, L. : 200 cm, P. : 80 cm



Tableaux géants animés

Création originale Alain Riby



Nous consulter

H. : 250 cm, L. : 200 cm, P. : 80 cm



Tableaux géants animés

Création originale Alain Riby



[Nous consulter](#)

H. : 250 cm, L. : 200 cm, P. : 80 cm



Tableaux géants animés

Création originale Alain Riby

H. : 250 cm, L. : 200 cm, P. : 80 cm



[Nous consulter](#)



Tableaux géants animés

Création originale Alain Riby



[Nous consulter](#)

H. : 250 cm, L. :
200 cm, P. : 80 cm





Charles de France

Peinture Rouet – Animation Vidoni

Hauteur : 1.20 m
Largeur : 0.95 m
Profondeur : 0.10 m
Mouvements : 3



Le Fauteuil

Hauteur : 1.20 m
Largeur : 0.98 m
Profondeur : 0.10 m
Mouvements : 3



Peinture Rouet – Animation Vidoni

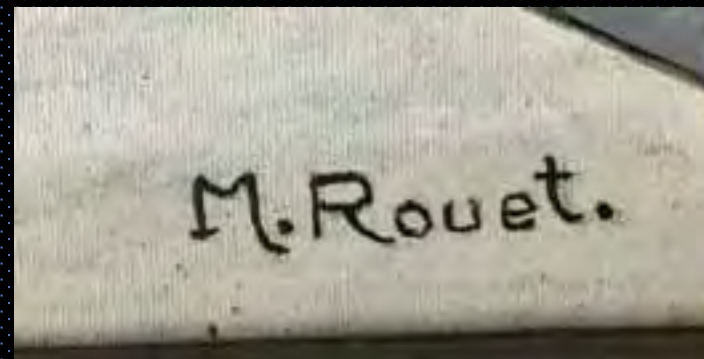


Le Violoniste

Hauteur : 1.20 m
Largeur : 0.95 m
Profondeur : 0.10 m
Mouvements : 3



Peinture Rouet – Animation Vidoni



Carnaval de Venise

Peinture Rouet – Animation Vidoni

Hauteur : 0.70 m

Largeur : 0.87 m

Profondeur : 0.05
m

Scène du carnaval de Venise





SCENES ANIMEES



Carnaval de Venise

Création originale Alain Riby



Conte de Fées



Hauteur : 1.80 m
Largeur : 0.75 m
Profondeur : 1.50 m
Mouvements : 2

Ensemble de 16 marionnettes
à fil Pelham actionnées
dans un décor médiéval.



Ensemble de 16 marionnettes Pelham

Forêt Enchantée



Hauteur : 1.80 m
Largeur : 0.75 m
Profondeur : 1.50 m
Mouvements : 2

Ensemble de 16 marionnettes Pelham



L'incendie



Hauteur : m
Largeur : m
Profondeur : m
Mouvements : 2



ART BRUT

Chez Quinquin



Sculpture d'un manège, piste d'auto tamponneuses "Chez Quinquin" dans le coffre d'un vieux transistor



Hauteur : 0.32 m
Largeur : 0.55 m
Profondeur : 0.30 m





La Classe d'école de Jean-Pierre Speidel

ART BRUT

Classe d'école miniature,
avec mouvement dans
l'armoire



Hauteur : 0.75 m
Largeur : 0.53 m
Profondeur : 0.30 m
Mouvements : 1

Cadre au téléphone



ART BRUT

Hauteur : 0.80 m
Largeur : 0.38 m
Longueur : 0.55m



Valise animée



ART BRUT



Hauteur : 1.00 m
Largeur : 0.50 m
Profondeur : 0.50 m
Mouvements : 2



Valise animée

ART BRUT

Valise Les Fromages Rient



Hauteur : 1.00 m

Largeur : 0.50 m

Profondeur : 0.50 m

Mouvements : 2

Musée de Cire Astrologique

12 grands personnages historiques, automates, homme ou femme, illustrant chacun un signe du zodiaque.

Chacun des personnages est présentés dans un décor approprié, représentant une scène de sa vie.

Chaque signe astrologique correspond un panneau décoratif sur lequel les natifs en question trouveront toutes les caractéristiques qui leurs sont propres (qualité, défauts, morphologie, points faibles, chiffres, couleurs, affinités avec les autres signes du zodiaque, etc...)

DESCRIPTIF DES 12 SCENES

Représentant 12 personnages célèbres appartenant chacun à un signe du zodiaque différent.

Tous les personnages sont revêtus de costumes d'époque, perruques, accessoires d'habillement reproduit avec talent et avec un soin minutieux par des professionnels spécialistes.

[Belier comme Casanova](#)

[Taureau comme Robespierre](#)

[Gémeaux comme Joséphine de Beauharnais](#)

[Cancer comme Georges Sand](#)

[Lion comme Napoléon](#)

[Poisson comme Léonard de Vinci](#)

[Vierge comme Richelieu](#)

[Balance comme Henri IV](#)

[Scorpion comme La Pompadour](#)

[Sagittaire comme Beethoven](#)

[Capricorne comme Jeanne d'Arc](#)

[Verseau comme Jules Verne](#)

Nous consulter

Musée de Cire Astrologique

- Profondeur : 1m50
- Largeur : 3m
- Hauteur : 2m10

CASANOVA à Venise :
Décor du grand canal illuminé
avec lumières scintillantes

Animations :
gondolier automate



Musée de Cire Astrologique

- Profondeur : 1m50
- Largeur : 3m
- Hauteur : 2m10

Il parle à la convention d'une fenêtre donnant sur une place de Paris.

Animations :
Lances et piques en mouvement
Gondolier automate



Musée de Cire Astrologique

- Profondeur : 1m50
- Largeur : 3m
- Hauteur : 2m10

GEORGES SAND dans sa loge à l'opéra

Animations :
3 danseuses
Jeux de lumières.



Musée de Cire Astrologique

- Profondeur : 1m50
- Largeur : 3m
- Hauteur : 2m10

NAPOLEON : contemple le champ de bataille d'Austerlitz

Animations :
Jeux de lumières.



Musée de Cire Astrologique

- Profondeur : 1m50
- Largeur : 3m
- Hauteur : 2m10

LEONARD DE VINCI : peint dans son atelier d'Amboise

Animations :
Jeux de lumières.



Musée de Cire Astrologique

- Profondeur : 1m50
- Largeur : 3m
- Hauteur : 2m10

BEETHOVEN : compose la symphonie pastorale

Animations :

Musique

Cascade

Jeux de lumières



Musée de Cire Astrologique

- Profondeur : 1m50
- Largeur : 3m
- Hauteur : 2m10

Henry IV

Il contemple Paris des collines de St Cloud, la nuit.

Animations : jeux de lumières



Musée de Cire Astrologique

- Profondeur : 1m50
- Largeur : 3m
- Hauteur : 2m10

RICHELIEU dans son cabinet
de travail du Louvre

Animations : chat automate,
feu de bois



Musée de Cire Astrologique

- Profondeur : 1m50
- Largeur : 3m
- Hauteur : 2m10

JEANNE D'ARC : délivre
Orléans

Animations : incendie de la
ville par jeux de lumières



Musée de Cire Astrologique

- Profondeur : 1m50
- Largeur : 3m
- Hauteur : 2m10

**JOSEPHINE DE
BEAUHARNAIS : à la
Malmaison assise à son
balcon**

Animations : 3 danseuses,
jeux de lumières



Musée de Cire Astrologique

- Profondeur : 1m50
- Largeur : 3m
- Hauteur : 2m10

LA POMPADOUR : à
Versailles où elle règne en
favorite



Animations : jeux de
lumières

Village des santons automates



La vie d'un voyage provençal, son train à vapeur, sa place de village et ses artisans d'autrefois



Un musée d'Automate de Santons sur plus de 300m2 de scène animée composée de 430 santons fixes et 70 santons automates.



[Nous consulter](#)

VENDU

THEATRE MECANIQUE



"Soleil" par Lise Berger (Meilleur ouvrier de France), 1988

Description

Fait de 25 santons provençaux
en terre cuite dont un grand
santon de 30 cm (autres de 15 cm), hauts d'environ 30/40 cm
(largeurs de 80 cm), évoluant dans un
cadre de village et de paysage provençaux en
polystyrène peints.

Dimensions : 20 | 3,5 m

Personnages et costumes : Lise Berger

Scénographie : Paul Chaland

Mécanisme : Jean-Paul Fabre

Artiste peintre et décor : Alain féret

Texte : Yvan Audouard

Musique : Guy Béart

Arrangements et synthé : Pierre Briffa

Artificier : Ruggieri

Electricité : Patrick Clair

Eclairage : Lot de projecteurs par 36 - 6v - 50 w

Crèche présentée sur une terrasse à piètement
métallique et à plateau bois



VENDU

THEATRE MECANIQUE

" Théâtre des Andes" d'Alejo Lhermillier, 1992

Description

Ensemble composé d'environ 210 personnages
dont un grand nombre sont articulés, de 10 à 85 cm de haut,
dans un décor en bois, résine, papier
synthétiques peints représentant
un village d'Amérique du sud.

Dimensions : 19 | 5,4 m

Personnages: Gilberto Latil

Automates et mécanisme : Jean-Paul Fabre

Artiste peintre : Christian Frément

Décor : Fernando Cruz

Costume : Monica Arduino

Poème : Elqui Burgos

Musique : Los Caminos

Lumières : Faust

Scénographie : Paul Chaland

Crèche présentée sur une terrasse à piètement
métallique et à plateau bois



[Nous consulter](#)

VENDU

THEATRE MECANIQUE

" Théâtre « Merveilleuse » d'Alejo Lhermillier, 1992

Description

Ensemble de figurants en plâtre
pneumatiquement automatisés (reproductions
des vers 1450 par Petrucci de
(1500), hauts d'environ 10/15 cm,
sur un décor de paysages variés en
proportion normale. Restaurée en 1984.

16,40 | 4 m

Automates, mécanisme et décors : Primo Filippucci
Costumes : Maria Filippucci
Texte / voix : Gaston Bonheur
Musique : Pierre Briffa
Durée du spectacle : 6,5 mns
Eclairage : rampe de 80 spots
Puissance électrique : 6,5 kW triphasé
Machinerie : arbre central animé par un moteur
électrique qui commande les bielles d'animation
ainsi qu'un autre moteur qui anime le moulin et le
passage des personnages sur le pont.
Crèche présentée sur une terrasse à piètement
métallique et à plateau bois



Nous consulter

VENDU

THEATRE MECANIQUE

Description

Ensemble de 400 personnages
en 1/10ème de taille dont 30
100 cm de haut, évoluant
en bois, résine, papier et
sculptés représentant Paris l'époque
Notre-Dame atteignant une hauteur
19,5 | 6 m

Personnages et enluminures : Dominique
Bergeron

Mécanisme : Jean-Paul Fabre

Artiste peintre : Christian Frément

Costume : Odile Verdier

Texte : Régine Pernoud

Musique : Pierre Briffa

Voix : Jean-Pierre Coffe

Durée du spectacle : 20 mns

Crèche présentée sur une terrasse à piètement
métallique et à plateau bois

" Théâtre "Vieux Paris" par Christian Frément, 1990



[Nous consulter](#)

THEATRE MECANIQUE

Description:

Ensemble provençal de santons polychrome 100 santons et 5 petits animés, hauteur 10 cm, 3 grands animés dans un décor de village provençal en bois et peint.



Nous consulter

HAUTEUR : 1m80
LARGEUR : 3,5 m
PROFONDEUR : 1m80



Le carrousel des santons

Carrousel des
Santons
Son et lumières

Diam :125cm



VENDU



Description:

Carrousel de gondoles miniature

en bois, métal et toile, avec manivelle, décoration ornée sculptée et peinte,

8 gondoles vénitiennes avec personnages, machine à vapeur et grand orgue de fête foraine

Diamètre : 100 cm Hauteur : 55 cm

Les Sculptures Animées



Totem Animé

Totem, sculpture animée avec cloches actionné manuellement

Hauteur : 2.30 m
Largeur : 0.70 m
Profondeur : 0.70 m



Toto L'Homme Ressort



Hauteur : 0.85 m

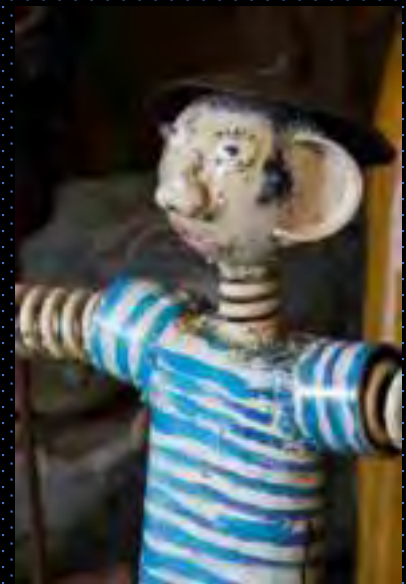
Largeur : 0.50 m

Animation permanente avec système de ressort.

Amuse beaucoup les enfants et les grands



Art Brut





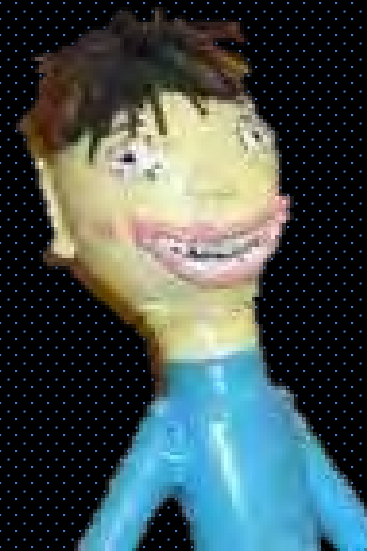
Enfant qui fait pipi

Sculpture d'un enfant faisant pipi dans une poêle

Hauteur : 1.10 m
Largeur : 1.00 m
Profondeur : 0.50 m
Mouvements : 2



Art Brut



Le travail à la chaîne

Sculpture en métal à partir d'une manivelle

Art Brut



Hauteur : 9.99 m

Largeur : 0.80 m

Profondeur : 0.30 m



**MUSIQUE
MECANIQUE**

**OBJETS DE
CURIOSITE**

Musique Mécanique



VENDU

Marquage de Barbarie



Brand New 66-Key Midi Dance Organ



Description:

Orgue de danse à 66 touches avec plus de 180 tuyaux construits par Theo Heesbeen.
Exploité par MIDI. Dimensions : 210 x 194 x 130 cm

Statues de limonaire

VENDU



Hauteur : 0.65 m
Largeur : 0150 m

L'ART EN MOUVEMENT

Création Location – Vente

contact@l-art-en-mouvement.com

www.divertissements06.fr

06 20 66 86 50

