

CATALOGUE DES COLLECTIONS

L'ART EN MOUVEMENT



LOCATION - CREATION - VENTE



ART FORAIN

JEUX FORAINS

JEUX ANCIENS



ART FORAIN

VENDU



Description:

2 chevaux de carrousel en bois peint

Size: 165cm x 125cm



Description:

2 Sujets manège cheval en bois
peint Size: 140 x 45 x 10 5 cm

VENDU



Description:

Cheval de manège en bois peint

Size: 116 x 100 x 25 cm.

VENDU



Description:

Gondole de Carrousel Heyn, années 1910, bois peint sculpté

Size: 100 x 170 x 115 cm



Description:

Ensemble de 3 gondoles Bayol. L'ensemble contient 6 panneaux : 3 panneaux avant et 3 panneaux rrière. Les panneaux avant ont de belles couleurs et des sculptures sur bois exceptionnelles. imensions : 130 x 220 x 15 cm chaque panneau.



Description:

Gondole de manège en bois peint sur le thème des contes de fées
année 1904 Size: 153 x 86 x 115 cm



Description:

Troïka en bois.
130x120X70 cm



Description:

lapin de carrousel, fabricant belge Bernard Kindt ca. années 1960. Possède une base en métal amorti

Size: 127 x 92 x 46 cm.

VENDU



Description:

Eléphant de carrousel fabricant belge Bernard Kindt ca. années 1960.

Size: 127 x 92 x 46 cm.

Création originale Patrick Moya,
Pièce unique signée

sculpture en bois



Description:
Sujet Ours
120 x 100 x 40





Description:

Sujet manège en bois peint

Size: 82 x 24 x 52 cm.

VENDU



Description:

Sujet manège en bois peint

Size: 87 x 24 x 54 cm.



Description:

Sujet manège en bois peint

Size: 87 x 20 x 47 cm.

VENDU



Description:

Sujet manège en bois peint

Size: 130 x 45 x 80 cm.

VENDU



Description:

Sujet manège en bois peint

Size: 120 x 38 x 158 cm.

VENDU



Description:

Sujet manège en bois peint

Size: 130 x 30 x 123 cm.

VENDU



Description:

Sujet manège en bois peint

Size: 86 x 40 x 68 cm.

VENDU



Description:

Sujet manège en bois peint

Size: 147 x 36 x 67 cm.



Description:

Sujet manège oie en bois
peint Size: 125 x 39 x 130
cm.



Description:

Sujet manège Héron en
bois peint Size: 140 x 35 x
140 cm.

VENDU



Description:

Sujet manège en bois peint

Size: 92 x 35 x 120 cm



VENDU

Description:

Sujet manège en bois peint

Size: 140 x 50 x 185 cm



VENDU



Description:
Sujet manège en bois peint
Size: 87 x 20 x 47 cm.

VENDU



Description:

Sujet manège en bois peint

Size: 87 x 20 x 47 cm.

VENDU



Description:

Sujet manège en bois peint

Size: 90 x 20 x 50 cm

VENDU



Description:

Sujet manège en bois peint

Size: 1302 x 40 x 75 cm



VENDU



Description:

Tracteur Deutz d'un carrousel pour enfants, v. 1970 Par Ernst Schroff, Kinderschlepper, Duchtlingen.
Corps en métal, pneus en caoutchouc, longueur 108 cm

VENDU



Description:

Tracteur Deutz d'un carrousel pour enfants, v. 1970 Par Ernst Schroff, Kinderschlepper, Duchtlingen.
Corps en métal, pneus en caoutchouc, longueur 110 cm



Description:

POMPIER Dixi Voiture d'un carrousel pour enfants, v. 1970 Par Ernst Schroff, Kinderschlepper, Duchtlingen. Corps en métal, pneus en caoutchouc, longueur 108 cm



Description:

L'Autopede scooter

Size: 80 x 80 x 150 cm



Description:

L'Autopede carousel Jet Fighter. Size: 88 x 102 x 170 cm.



Description:

L'Autopede carousel space scooter

Size: 80 x 70 x 160 cm



Description:
Sujet manège en métal



Description:

L'Autopede carousel tank. Size: 125 x 100 x173 cm



Description:

L'Autopede carousel tank. Size: 125 x 100 x 173 cm.



Description:

L'Autopede carousel Titan. Size: 160 x 80 x 170 cm.



Description:

Carrousel des animaux en bois 6 sujets de manège Size: 160 x 80 x 170 cm.



Miroirs déformants

Description:

4 miroirs déformants
différents

Size: 2,25 x 0,95 x 0,50 cm





JEUX FORAINS
JEUX ANCIENS



VENDU

Roue de loterie

Hauteur : 0.15 m
Largeur : 0.80 m
Profondeur : 0.80 m



PASSE PHOTOS



Hauteur : 1.90 m

Largeur : 0.90 m

Profondeur : 0.50 m



Description:

Attraction à pièces Titi et Grosminet

Size: 130 x 120 x 60 cm.



Description:

Machine à pièces, fonctionne avec une prise britannique

Size: 149 x 70,5 x 46,5 cm

Distributeur automatique d'œufs surprise, avec du texte dessus en italien. Les lumières s'allument



Description:

Distributeur automatique d'œufs surprise. Les lumières s'allument

Size: 141,5 x 46,5 x 43 cm



Description:
4 Machines pousse pieces

Jeux à pièces



Hauteur : 1.50 m
Largeur : 0.50 m
Profondeur : 0.50 m

Jeux à pièces



Hauteur : 1.50 m
Largeur : 0.50 m
Profondeur : 0.50 m

Jeux à pièces



Hauteur : 1.50 m
Largeur : 0.50 m
Profondeur : 0.50 m

Cible Rixe au cabaret

Cible de tir mécanique,
à système.
Les 3 personnages se
mettent au travail.
Métal découpé peint, bois.

Hauteur : 0.90 m
Largeur : 0.70 m
Profondeur : 0.25 m



Le Mariage

Le Tinder vintage !

Hauteur : 0.58 m

Largeur : 0.48 m

Profondeur : 0.20 m



LE MARIAGE



Pour Dames | Pour Messieurs
Mettez une pièce de 25^{cs}

	
<p>RICHARD, 28 ans Professeur d'écriture</p> <p>Cet homme qui se dit sage et sérieux, possède un caractère un peu plus clairvoyant, il est de plus dans d'assez mauvaises circonstances.</p> <p>L'opinion commune, dit-on, veut qu'il soit un homme de bien, mais on ne sait pas à quel point il est sincère. On doit être prudent, mais tout se termine par deux mariages, le mieux est de voir de votre côté.</p> <p><small>BRACK, 133, Fa. Saint-Denis - Paris</small></p>	

	
<p>MONIQUE Chevalement de l'école</p> <p>Toujours riante, sans déroute et aimable, on peut capricieuse cependant, ne la contactez pas dans sa vacance car elle deviendra célèbre.</p> <p>Le bonheur vous attend et le chiffre 3 sera votre porte-bonheur.</p> <p><small>BRACK, 133, Fa. Saint-Denis - Paris</small></p>	

Épreuve de force dynamomètre

VENDU



20
CENT.



MESUREZ
avec
une main
votre force
musculaire

DYNAMOMETRE
Appareil de mesure
de la force musculaire
gradué de 1 à 55
decanewtons

(NON SOLUS A LA TAIE)

Hauteur : 0.60 m

Largeur : 0.30 m

Profondeur : 0.40 m

Hockey sur glace



Jeu de Hockey sur glace,
à monnayer.

Bois, métal, verre.

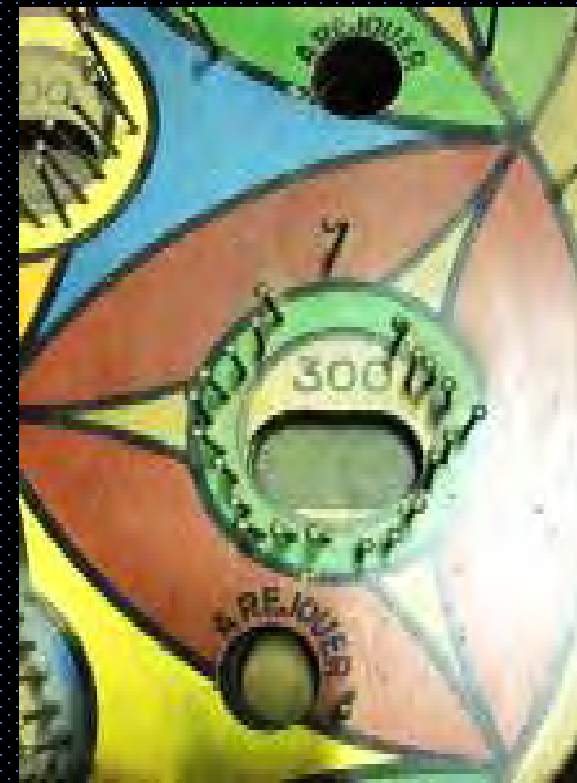
France vers 1930

Hauteur : 0.30 m

Largeur : 1.10 m

Profondeur : 0.56 m

Flipper mécanique apéro



Hauteur : 0.30 m

Largeur : 1.10 m

Profondeur : 0.56 m

Roulotte en bois



Roulotte en bois, démontable en 3 parties, 4 fenêtres avec volets en bois, 1 porte + 1 porte double coté terrasse, rampe accès PMR, 3 prises électriques intérieur + 2 prises extérieur



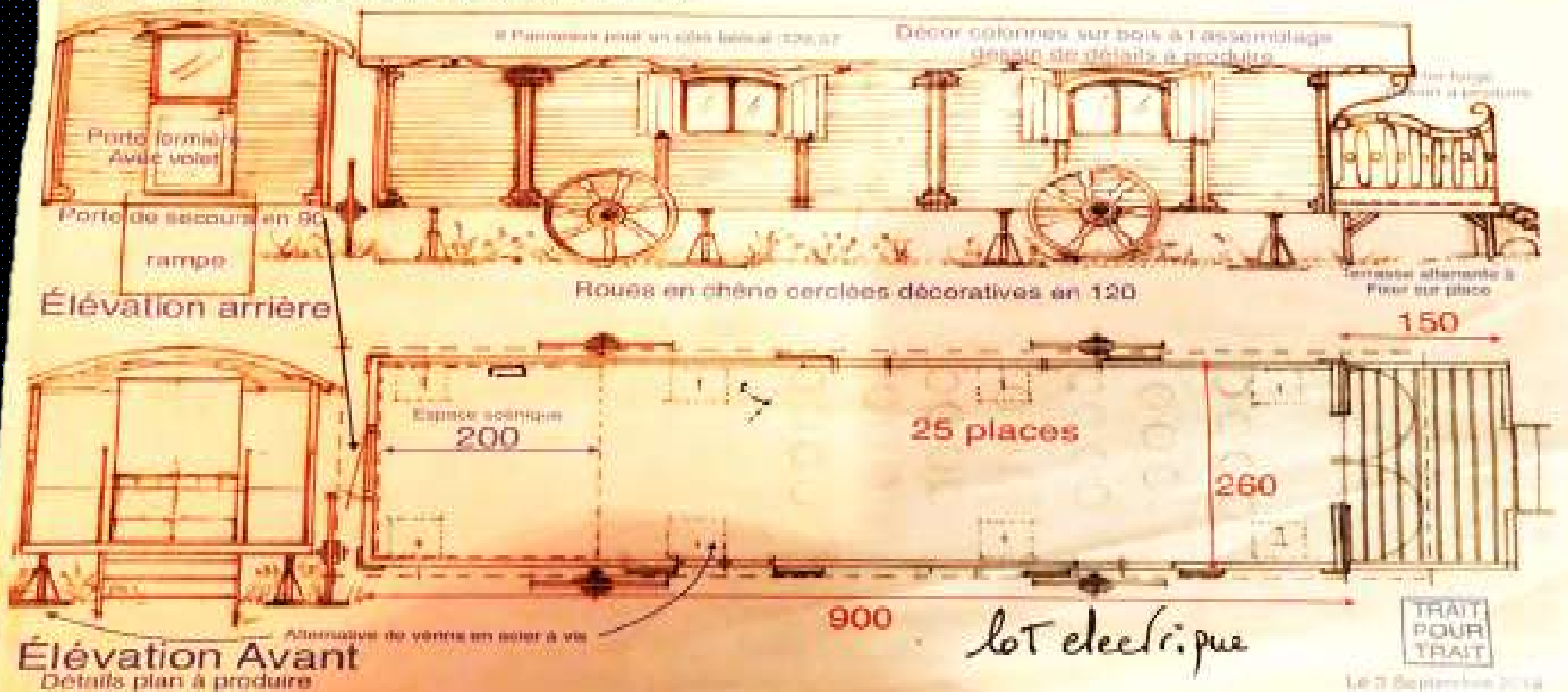
Largeur : 2m80
Longueur : 9m20
Hauteur extérieur : 2m60
Hauteur intérieur : 2m25
Terrasse : 1m20 x 2m30 x 0,30
2m65 par 1m50 x 0,35

Roulotte en bois

ROULOTTE de SPECTACLE

Monsieur J.P. SPEIDEL

Dimensions extérieur au sol 900 x 260 et terrasse de 150



VENDU



Description:

Glacière en bois sculpté
Size: 192 x 145 x 200 cm

Brand New 66-Key Midi Dance Organ



Description:

Orgue de danse à 66 touches avec plus de 180 tuyaux construits par Theo Heesbeen.
Exploité par MIDI. Dimensions : 210 x 194 x 130 cm



**MANEGES
ET
ATTRACTIONS**

ECOLOGIQUES

**A PROPULSION
PARENTALE**

LOISIRS SPORT / SANTE / ECOLOGIE

Télécharger le catalogue des créations
et des réalisations à venir



Développement D'un Concept
Écologique Alliant Sport, Santé Et
Divertissement Intergénérationnel :
Les Manèges À Propulsion Mécanique

Manèges à Propulsion Mécanique



CYCLISSE A PROPULSION PARENTALE

VENDU



6 sujets en bois et Métal peint
plateforme du manège : 6m
Hauteur : 3m70
2 mécanismes de propulsion de type cyclo
sur les côtés



MUSEL A PROPULSION PARENTALE

VENDU

Bois et m
3 sujet

Surface d'implantation:
Longueur: 2.60 m
Largeur: 2.60 m



MINI CARROUSEL MOYA A PROPULSION PARENTALE

Création d'une œuvre d'art animée en collaboration avec l'artiste Patrick Moya
3 sujets personnage de MOYA

Surface d'implantation:

Longueur: 9.00 m

Largeur: 2.70 m

Hauteur: 2.70 m



MINI CARROUSEL A PROPULSION PARENTALE

Hauteur : 3m
Diamètre : 3m60
Surface d'implantation : 2m60
Capacité maximum : 3m60



Plancher résine, imitation bois
Structure métallique anti rouille
Mécanismes à propulsion parentale sur les côtés
Chapiteau structure métallique avec bâche



VENDU

CARROUSEL MARKET ENCHANTEE A PROPULSION PARENTALE

VENDU



CARROUSEL DISNEY A PROPULSION PARENTALE

Carrousel sur remorque
11 sujets
Hauteur : 4m15

Surface d'implantation:
Diamètre : 4m
Hauteur: 4.15 m



POUR UNE MANÈGE A PROPULSION PARENTALE

12 nacelles é... de
sécurité s... le haut du
manège... métalliques

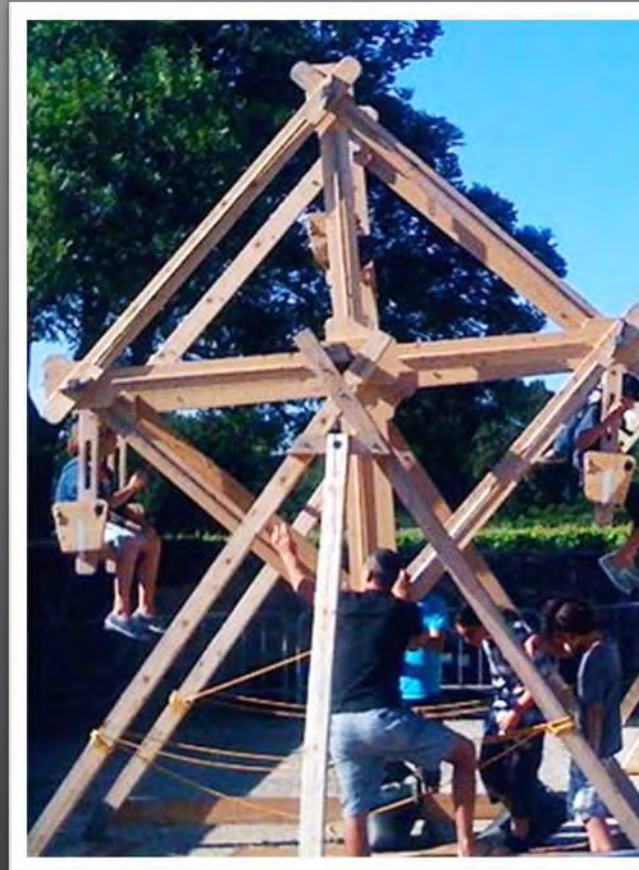
Le manège fonctionne grâce à une manivelle actionnée par un adulte qui permet la rotation des nacelles



Nous consulter



VENDU



La Petite Roue

Dimensions:

Emplacement au sol :

Diamètre 5m ou 5m par 5m

Hauteur : 4m20

4 nacelles : 2 enfants / nacelle

Âge de 4 ans à 14 ans

Propulsion parentale

Montage et démontage 1h



GRANDE ROUE A PROPULSION PARENTALE

Elle est vendue en l'état, donc à terminer (nacelles, customisation, homologation)
Possibilité de motorisation



La roue est entièrement en métal, avec les dimensions suivantes :

- Profondeur : 3m804
- Hauteur totale : 6m258
- Hauteur de la roue : 4m50
- Largeur totale : 5m181
- Largeur de la roue : 1m720

Propulsion mécanique : un adulte actionne une manivelle placée sur le coté pour faire tourner la roue

Elle comprend 6 nacelles et est conçue pour des enfants âgés de 4 à 14 ans.

Fonctionne sans moteur, ni électricité, peut être utilisé en libre service



BALANCOIRES MIGNONNETTES

Manège de 6 bateaux balançoires
pour petits enfants Bois et métal peint
Début du XXème siècle



Surface d'implantation:

Longueur: 9.00 m

Largeur: 2.70 m

Hauteur: 2.70 m



ATTRACTIONS A PROPULSION MECANIQUE



Le Bateau Autopède



L'Avion Météore



Surface d'implantation
Longueur: 2.40 m Largeur:
1.30 m



Nous consulter



ATTRACTIONS A PROPULSION PARENTALE



Sujets véhicules équipés de volants et montés sur ressorts pour renforcer les sensations de conduite

Le Bus rétro
Le Camion de Pompiers



Surface d'implantation
Longueur: 2.40 m
Largeur: 1.30 m

Nous consulter



ATTRACTIONS A PROPULSION PARENTALE

Balançoire Avion



Surface d'implantation
Longueur: 3.00 m
Largeur: 2.00 m



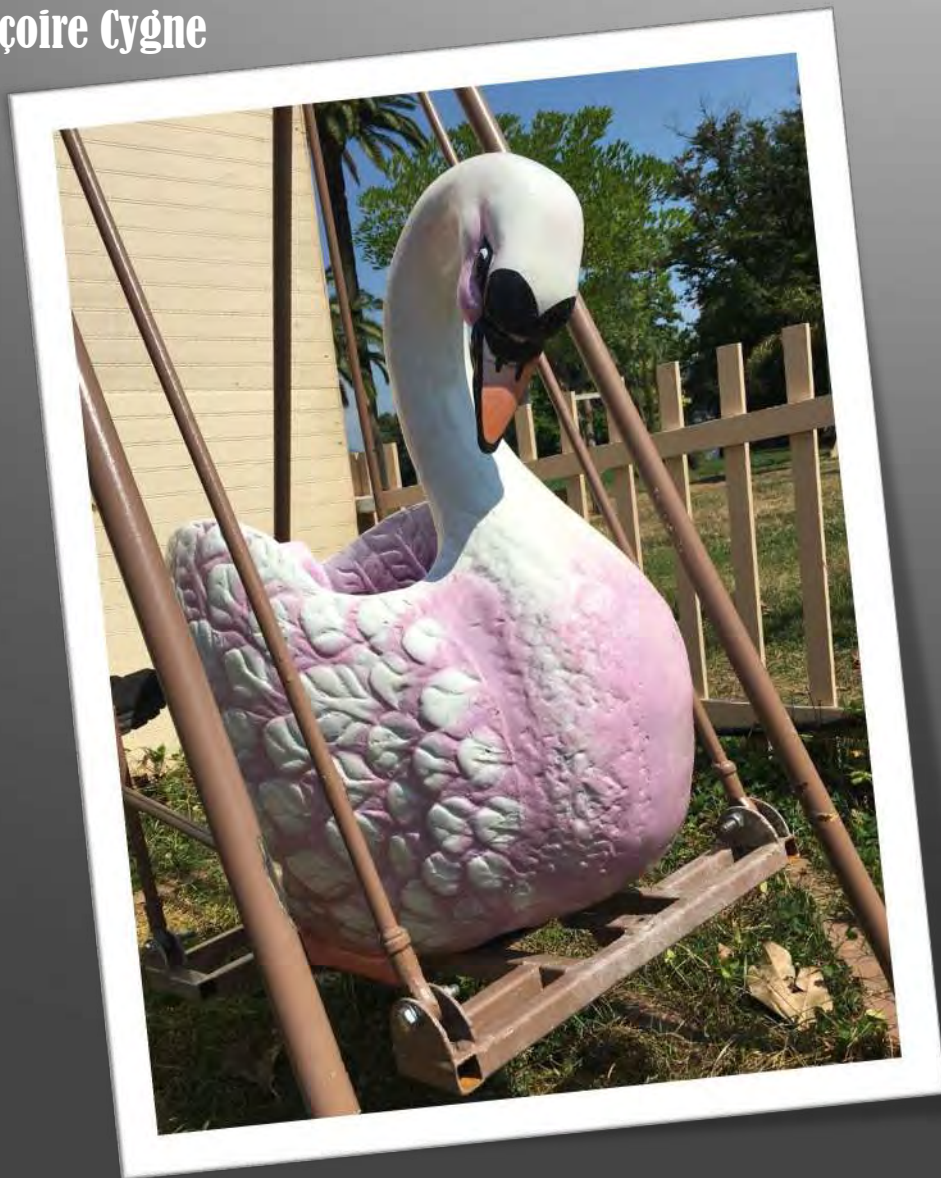
Nous consulter

Balançoire Bateau



ATTRACTIONS A PROPULSION MECANIQUE

Balançoire Cygne



Surface d'implantation
Longueur 2 m
Largeur: 2 m



ATTR ACTIONS A PROPULSION PARENTALE

L'Otarie



Surface d'implantation

Hauteur : 125 cm

Largeur : 120 cm

Profondeur : 50 cm

Des sujets de manèges avec guidon et repose pieds montés sur rail permettant aux enfants de se balancer à leur rythme



La Vache

Nous consulter



Le Canard



ATTRACTIONS A PROPULSION MECANIQUE

4 Sulkys à pédales



PIG STATION



Le manège « Pig Station » est un petit train pour enfant qui fait partie du Manège de Petit Pierre. Il est composé de wagons en forme de cochons, d'où le nom « Pig Station » qui est un jeu de mots entre « pig » (cochon en anglais) et « station » (gare en anglais)
dimension circuit : 15m X 5m





AUTOMATES

TABLEAUX,

SCULPTURES,

SCÈNES

ANIMES

Les Automates Electriques



Le Pêcheur

Hauteur : 0.75 m
Largeur : 0.40 m
Profondeur : 0.40 m
Mouvements : 3



Création ZWAHLEN



Tigre

Automate ancien Rouillet-Descamps.



Hauteur : 0.90 m
Largeur : 1.90 m
Profondeur : 0.60 m
Mouvements : 3

Ours qui fait des bulles



Automate électrique
Ours qui fait des
bulles



Hauteur : 0.60 m
Largeur : 0.20 m
Profondeur : 0.30 m
Mouvements : 2

Les Perroquets



Hauteur : 1.60 m
Largeur : 0.80 m
Profondeur : 0.80 m
Mouvements : 1

2 perroquets rouges et 1 jaune

Le Corbeau



Hauteur : 0.30 m

Largeur : 0.20 m

Mouvements : 1

Souris sur cadeau



Hauteur : 0.60m
Largeur : 0.50 m
Profondeur : : 0.50 m

Jeune fille et le bonhomme de neige



Hauteur : 0.70 m
Largeur : 0.40 m
Profondeur : 0.30 m
Mouvements : 2

CIRK A PLA – Le Magicien

Animé par F. Lara

Hauteur : 1.30 m
Largeur : 0.60 m
Profondeur : 0.5m
Mouvements : 3



CIRK A PLA – L'Ecuyère

Animé par F. Lara

Hauteur : 1.30 m
Largeur : 0.60 m
Profondeur : 0.50 m
Mouvements : 3



Père Noël



Hauteur : 1.30 m
Largeur : 0.60 m
Profondeur : 0.50 m
Mouvements : 3

personnages plats animés
imaginé par Francis LARA



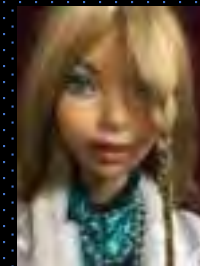
Animé par F. Lara



Groupe Musiciens Disco



Hauteur : 1.60 m
Largeur : 0.50 m
Profondeur : 0.50 m
Mouvements : 3



Joueur d'orgue de barbarie



Automate électrique

Hauteur : 80 cm

Largeur : 45 cm

Mouvements : 2



Le Renard qui salue



Hauteur 0.75 m
Largeur 0.40 m
Profondeur 0.30 m
Mouvements 2

Automate en bois



Le Singe Fumeur



Hauteur : 0.85 m
Largeur : 0.35 m
Profondeur : 0.30 m
Mouvements : 3



L' Oriental



Hauteur :1.60 m
Largeur : 0.40 m
Profondeur : : 0.35 m



Frankenstein



Automate Grandeur Nature

Serveur inspiré par la Créature de Frankenstein

Hauteur : 1.90 m
Largeur : 0.90 m
Profondeur : 0.90 m
Mouvements : 2



Squelette

Hauteur : 160 cm
Largeur : 40 cm
Profondeur : 50 cm

Automate Grandeur Nature



Barbe Noire



Hauteur : 1.70 m
Largeur : 1.00 m
Profondeur : 1.00 m
Mouvements : 2



Automate Grandeur Nature



Le grand père

Automate Grandeur Nature

Hauteur : 1.50 m
Largeur : 0.90 m
Profondeur : 0.80 m
Mouvements : 2



Père Noël



Hauteur : 2.00 m
Largeur : 0.50 m
Profondeur : 0.50 m
Mouvements : 4

Automates Vénitiens

Taille moyenne des automates : 80 cm



Création originale Alain Riby



Automate de Prestige

Alain Riby, lauréat du concours d'animations culturelles du Grand Louvre à Paris (1988), qui a été chef décorateur du groupe Nouvelles Galeries/Galeries Lafayette pendant plus de 15 ans. Au cours de la deuxième partie de sa carrière, il a conçu et réalisé des musées, des animations culturelles, notamment pour les châteaux de la Loire, des animations pédagogiques et des reconstitutions artistiques avec toujours « l'association de l'artistique et du technique »



Les Musiciens

Création originale Alain Riby



Automate de Prestige

Alain Riby, lauréat du concours d'animations culturelles du Grand Louvre à Paris (1988), qui a été chef décorateur du groupe Nouvelles Galeries/Galeries Lafayette pendant plus de 15 ans. Au cours de la deuxième partie de sa carrière, il a conçu et réalisé des musées, des animations culturelles, notamment pour les châteaux de la Loire, des animations pédagogiques et des reconstitutions artistiques avec toujours « l'association de l'artistique et du technique

Giordano et Renata

Création originale Alain Riby



Automate de Prestige

Alain Riby, lauréat du concours d'animations culturelles du Grand Louvre à Paris (1988), qui a été chef décorateur du groupe Nouvelles Galeries/Galeries Lafayette pendant plus de 15 ans. Au cours de la deuxième partie de sa carrière, il a conçu et réalisé des musées, des animations culturelles, notamment pour les châteaux de la Loire, des animations pédagogiques et des reconstitutions artistiques avec toujours « l'association de l'artistique et du technique »

Le Chat

Création originale Alain Riby



Automate de Prestige

Alain Riby, lauréat du concours d'animations culturelles du Grand Louvre à Paris (1988), qui a été chef décorateur du groupe Nouvelles Galeries/Galeries Lafayette pendant plus de 15 ans. Au cours de la deuxième partie de sa carrière, il a conçu et réalisé des musées, des animations culturelles, notamment pour les châteaux de la Loire, des animations pédagogiques et des reconstitutions artistiques avec toujours « l'association de l'artistique et du technique





Filippa de Fidellis

Création originale Alain Riby

Automate de Prestige

Alain Riby, lauréat du concours d'animations culturelles du Grand Louvre à Paris (1988), qui a été chef décorateur du groupe Nouvelles Galeries/Galeries Lafayette pendant plus de 15 ans. Au cours de la deuxième partie de sa carrière, il a conçu et réalisé des musées, des animations culturelles, notamment pour les châteaux de la Loire, des animations pédagogiques et des reconstitutions artistiques avec toujours « l'association de l'artistique et du technique

Mino Alboresi

Création originale Alain Riby



Vannozzo Sforza

Création originale Alain Riby



Filippa Accottanto

Création originale Alain Riby



Automate de Prestige

Alain Riby, lauréat du concours d'animations culturelles du Grand Louvre à Paris (1988), qui a été chef décorateur du groupe Nouvelles Galeries/Galeries Lafayette pendant plus de 15 ans. Au cours de la deuxième partie de sa carrière, il a conçu et réalisé des musées, des animations culturelles, notamment pour les châteaux de la Loire, des animations pédagogiques et des reconstitutions artistiques avec toujours « l'association de l'artistique et du technique »

Belloza Albizi

Création originale Alain Riby



Pietro da Molin

Création originale Alain Riby



Automate de Prestige

Alain Riby, lauréat du concours d'animations culturelles du Grand Louvre à Paris (1988), qui a été chef décorateur du groupe Nouvelles Galeries/Galeries Lafayette pendant plus de 15 ans. Au cours de la deuxième partie de sa carrière, il a conçu et réalisé des musées, des animations culturelles, notamment pour les châteaux de la Loire, des animations pédagogiques et des reconstitutions artistiques avec toujours « l'association de l'artistique et du technique

Violino

Création originale Alain Riby

Automate de Prestige

Alain Riby, lauréat du concours d'animations culturelles du Grand Louvre à Paris (1988), qui a été chef décorateur du groupe Nouvelles Galeries/Galeries Lafayette pendant plus de 15 ans. Au cours de la deuxième partie de sa carrière, il a conçu et réalisé des musées, des animations culturelles, notamment pour les châteaux de la Loire, des animations pédagogiques et des reconstitutions artistiques avec toujours « l'association de l'artistique et du technique

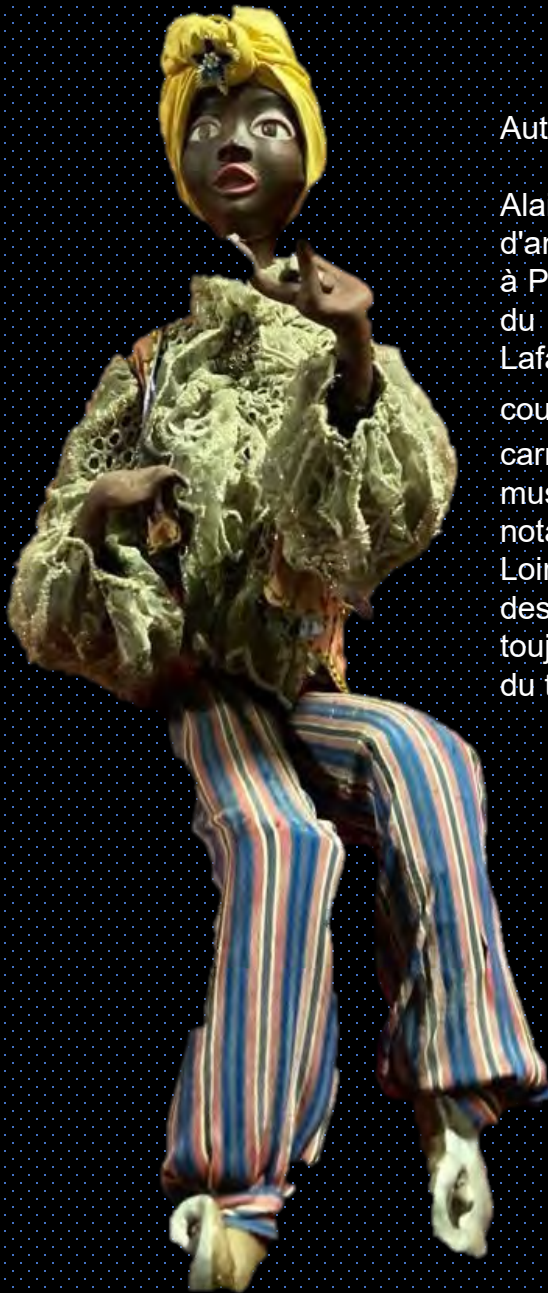


Bartolomeo Farnese

Création originale Alain Riby

Automate de Prestige

Alain Riby, lauréat du concours d'animations culturelles du Grand Louvre à Paris (1988), qui a été chef décorateur du groupe Nouvelles Galeries/Galleries Lafayette pendant plus de 15 ans. Au cours de la deuxième partie de sa carrière, il a conçu et réalisé des musées, des animations culturelles, notamment pour les châteaux de la Loire, des animations pédagogiques et des reconstitutions artistiques avec toujours « l'association de l'artistique et du technique



Chouette

Création originale Alain Riby



Automate de Prestige

Alain Riby, lauréat du concours d'animations culturelles du Grand Louvre à Paris (1988), qui a été chef décorateur du groupe Nouvelles Galeries/Galeries Lafayette pendant plus de 15 ans. Au cours de la deuxième partie de sa carrière, il a conçu et réalisé des musées, des animations culturelles, notamment pour les châteaux de la Loire, des animations pédagogiques et des reconstitutions artistiques avec toujours « l'association de l'artistique et du technique

Gualtieri Donato

Création originale Alain Riby



Automate de Prestige

Alain Riby, lauréat du concours d'animations culturelles du Grand Louvre à Paris (1988), qui a été chef décorateur du groupe Nouvelles Galeries/Galeries Lafayette pendant plus de 15 ans. Au cours de la deuxième partie de sa carrière, il a conçu et réalisé des musées, des animations culturelles, notamment pour les châteaux de la Loire, des animations pédagogiques et des reconstitutions artistiques avec toujours « l'association de l'artistique et du technique

Il conteggio

Création originale Alain Riby



La contessa

Création originale Alain Riby



Diedi et Flora Vitelli

Création originale Alain Riby

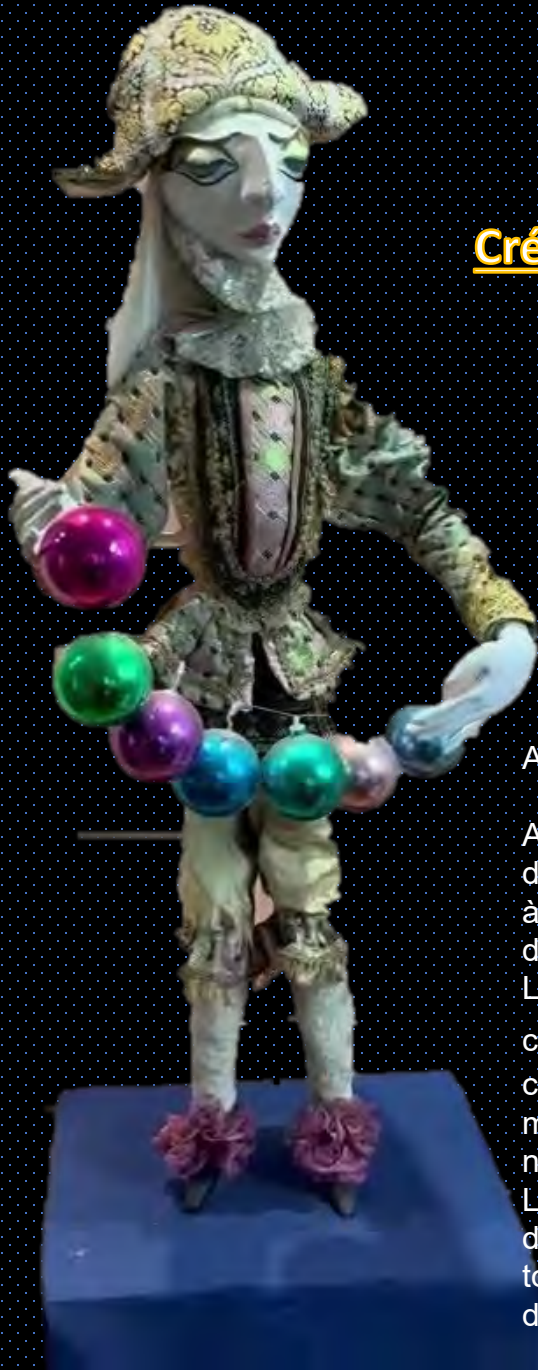


Automate de Prestige

Alain Riby, lauréat du concours d'animations culturelles du Grand Louvre à Paris (1988), qui a été chef décorateur du groupe Nouvelles Galeries/Galeries Lafayette pendant plus de 15 ans. Au cours de la deuxième partie de sa carrière, il a conçu et réalisé des musées, des animations culturelles, notamment pour les châteaux de la Loire, des animations pédagogiques et des reconstitutions artistiques avec toujours « l'association de l'artistique et du technique

Rosso Longo

Création originale Alain Riby



Automate de Prestige

Alain Riby, lauréat du concours d'animations culturelles du Grand Louvre à Paris (1988), qui a été chef décorateur du groupe Nouvelles Galeries/Galleries Lafayette pendant plus de 15 ans. Au cours de la deuxième partie de sa carrière, il a conçu et réalisé des musées, des animations culturelles, notamment pour les châteaux de la Loire, des animations pédagogiques et des reconstitutions artistiques avec toujours « l'association de l'artistique et du technique





Jacobella Foscarini

Création originale Alain Riby



Cristina Morosini

Création originale Alain Riby



Automate de Prestige

Alain Riby, lauréat du concours d'animations culturelles du Grand Louvre à Paris (1988), qui a été chef décorateur du groupe Nouvelles Galeries/Galeries Lafayette pendant plus de 15 ans. Au cours de la deuxième partie de sa carrière, il a conçu et réalisé des musées, des animations culturelles, notamment pour les châteaux de la Loire, des animations pédagogiques et des reconstitutions artistiques avec toujours « l'association de l'artistique et du technique





Automate de Prestige

Alain Riby, lauréat du concours d'animations culturelles du Grand Louvre à Paris (1988), qui a été chef décorateur du groupe Nouvelles Galeries/Galeries Lafayette pendant plus de 15 ans. Au cours de la deuxième partie de sa carrière, il a conçu et réalisé des musées, des animations culturelles, notamment pour les châteaux de la Loire, des animations pédagogiques et des reconstitutions artistiques avec toujours « l'association de l'artistique et du technique



Elizabeth Accottato

Création originale Alain Riby





Foscarina Caladri

Création originale Alain Riby

Automate de Prestige

Alain Riby, lauréat du concours d'animations culturelles du Grand Louvre à Paris (1988), qui a été chef décorateur du groupe Nouvelles Galeries/Galeries Lafayette pendant plus de 15 ans. Au cours de la deuxième partie de sa carrière, il a conçu et réalisé des musées, des animations culturelles, notamment pour les châteaux de la Loire, des animations pédagogiques et des reconstitutions artistiques avec toujours « l'association de l'artistique et du technique



Ugolino Matelizi

Création originale Alain Riby





Joanna de Albe

Création originale Alain Riby

Automate de Prestige

Alain Riby, lauréat du concours d'animations culturelles du Grand Louvre à Paris (1988), qui a été chef décorateur du groupe Nouvelles Galeries/Galeries Lafayette pendant plus de 15 ans. Au cours de la deuxième partie de sa carrière, il a conçu et réalisé des musées, des animations culturelles, notamment pour les châteaux de la Loire, des animations pédagogiques et des reconstitutions artistiques avec toujours « l'association de l'artistique et du technique

Martino et Tullia Filiarchi

Création originale Alain Riby



Ghita Albani

Création originale Alain Riby



Pierrot et la lune

Création originale Alain Riby



Automate de Prestige

Alain Riby, lauréat du concours d'animations culturelles du Grand Louvre à Paris (1988), qui a été chef décorateur du groupe Nouvelles Galeries/Galeries Lafayette pendant plus de 15 ans. Au cours de la deuxième partie de sa carrière, il a conçu et réalisé des musées, des animations culturelles, notamment pour les châteaux de la Loire, des animations pédagogiques et des reconstitutions artistiques avec toujours « l'association de l'artistique et du technique »

Fede de Figino

Création originale Alain Riby



Manetto da Chioza

Création originale Alain Riby



Spinello et Bona Trevisan

Création originale Alain Riby



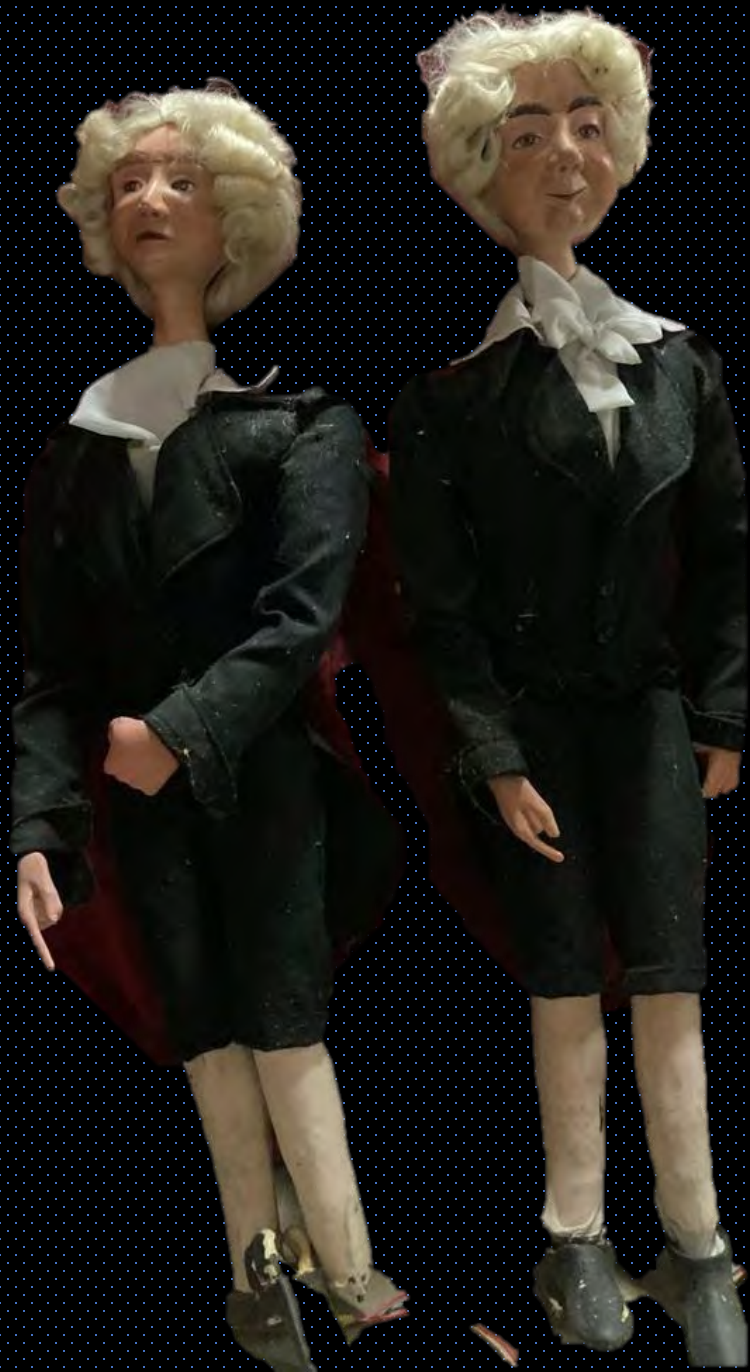
Automate de Prestige

Alain Riby, lauréat du concours d'animations culturelles du Grand Louvre à Paris (1988), qui a été chef décorateur du groupe Nouvelles Galeries/Galeries Lafayette pendant plus de 15 ans. Au cours de la deuxième partie de sa carrière, il a conçu et réalisé des musées, des animations culturelles, notamment pour les châteaux de la Loire, des animations pédagogiques et des reconstitutions artistiques avec toujours « l'association de l'artistique et du technique

Lorenzo et Beneta Viari

Création originale Alain Riby





Création originale Alain Riby

Nanni da Filichaia Anichino Fiesi



Pacino Alban et Letta Dandolo

Création originale Alain Riby



Automate de Prestige

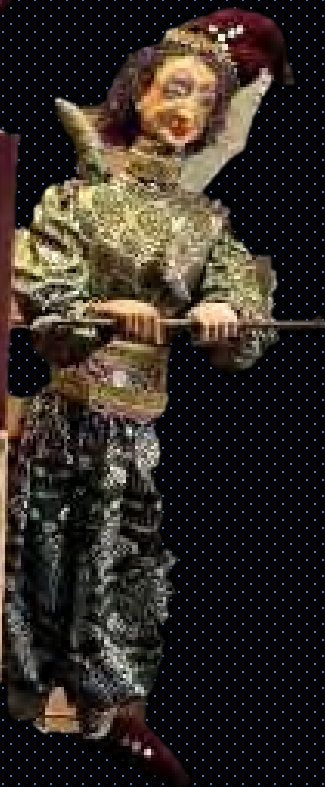
Alain Riby, lauréat du concours d'animations culturelles du Grand Louvre à Paris (1988), qui a été chef décorateur du groupe Nouvelles Galeries/Galeries Lafayette pendant plus de 15 ans. Au cours de la deuxième partie de sa carrière, il a conçu et réalisé des musées, des animations culturelles, notamment pour les châteaux de la Loire, des animations pédagogiques et des reconstitutions artistiques avec toujours « l'association de l'artistique et du technique





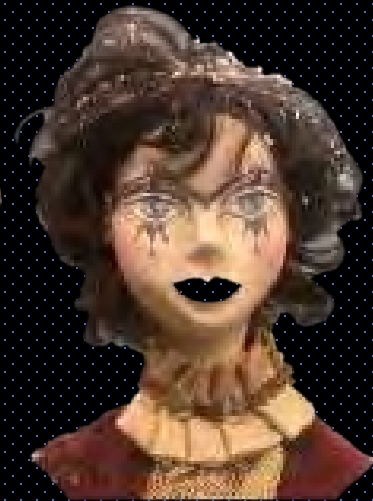
Chiaro da Chioza

Création originale Alain Riby



Carnaval de Venise

Création originale Alain Riby



L'Acrobate

Création originale Alain Riby



Automate de Prestige

Alain Riby, lauréat du concours d'animations culturelles du Grand Louvre à Paris (1988), qui a été chef décorateur du groupe Nouvelles Galeries/Galeries Lafayette pendant plus de 15 ans. Au cours de la deuxième partie de sa carrière, il a conçu et réalisé des musées, des animations culturelles, notamment pour les châteaux de la Loire, des animations pédagogiques et des reconstitutions artistiques avec toujours « l'association de l'artistique et du technique

Le jongleur

Création originale Alain Riby



Automate de Prestige

Alain Riby, lauréat du concours d'animations culturelles du Grand Louvre à Paris (1988), qui a été chef décorateur du groupe Nouvelles Galeries/Galeries Lafayette pendant plus de 15 ans. Au cours de la deuxième partie de sa carrière, il a conçu et réalisé des musées, des animations culturelles, notamment pour les châteaux de la Loire, des animations pédagogiques et des reconstitutions artistiques avec toujours « l'association de l'artistique et du technique »

Bianca da Barberino

Création originale Alain Riby



Automate de Prestige

Alain Riby, lauréat du concours d'animations culturelles du Grand Louvre à Paris (1988), qui a été chef décorateur du groupe Nouvelles Galeries/Galeries Lafayette pendant plus de 15 ans. Au cours de la deuxième partie de sa carrière, il a conçu et réalisé des musées, des animations culturelles, notamment pour les châteaux de la Loire, des animations pédagogiques et des reconstitutions artistiques avec toujours « l'association de l'artistique et du technique



Bindo Alban

Création originale Alain Riby



Automate de Prestige

Alain Riby, lauréat du concours d'animations culturelles du Grand Louvre à Paris (1988), qui a été chef décorateur du groupe Nouvelles Galeries/Galeries Lafayette pendant plus de 15 ans. Au cours de la deuxième partie de sa carrière, il a conçu et réalisé des musées, des animations culturelles, notamment pour les châteaux de la Loire, des animations pédagogiques et des reconstitutions artistiques avec toujours « l'association de l'artistique et du technique

Guccio et Alba Acolti

Création originale Alain Riby



Automate de Prestige

Alain Riby, lauréat du concours d'animations culturelles du Grand Louvre à Paris (1988), qui a été chef décorateur du groupe Nouvelles Galeries/Galeries Lafayette pendant plus de 15 ans. Au cours de la deuxième partie de sa carrière, il a conçu et réalisé des musées, des animations culturelles, notamment pour les châteaux de la Loire, des animations pédagogiques et des reconstitutions artistiques avec toujours « l'association de l'artistique et du technique »

Marquis et Marquise

Création originale Alain Riby



Automate de Prestige

Alain Riby, lauréat du concours d'animations culturelles du Grand Louvre à Paris (1988), qui a été chef décorateur du groupe Nouvelles Galeries/Galeries Lafayette pendant plus de 15 ans. Au cours de la deuxième partie de sa carrière, il a conçu et réalisé des musées, des animations culturelles, notamment pour les châteaux de la Loire, des animations pédagogiques et des reconstitutions artistiques avec toujours « l'association de l'artistique et du technique

Agnolino Alboresi

Création originale Alain Riby



Automate de Prestige

Alain Riby, lauréat du concours d'animations culturelles du Grand Louvre à Paris (1988), qui a été chef décorateur du groupe Nouvelles Galeries/Galeries Lafayette pendant plus de 15 ans. Au cours de la deuxième partie de sa carrière, il a conçu et réalisé des musées, des animations culturelles, notamment pour les châteaux de la Loire, des animations pédagogiques et des reconstitutions artistiques avec toujours « l'association de l'artistique et du technique »

Olympia Capello

Création originale Alain Riby



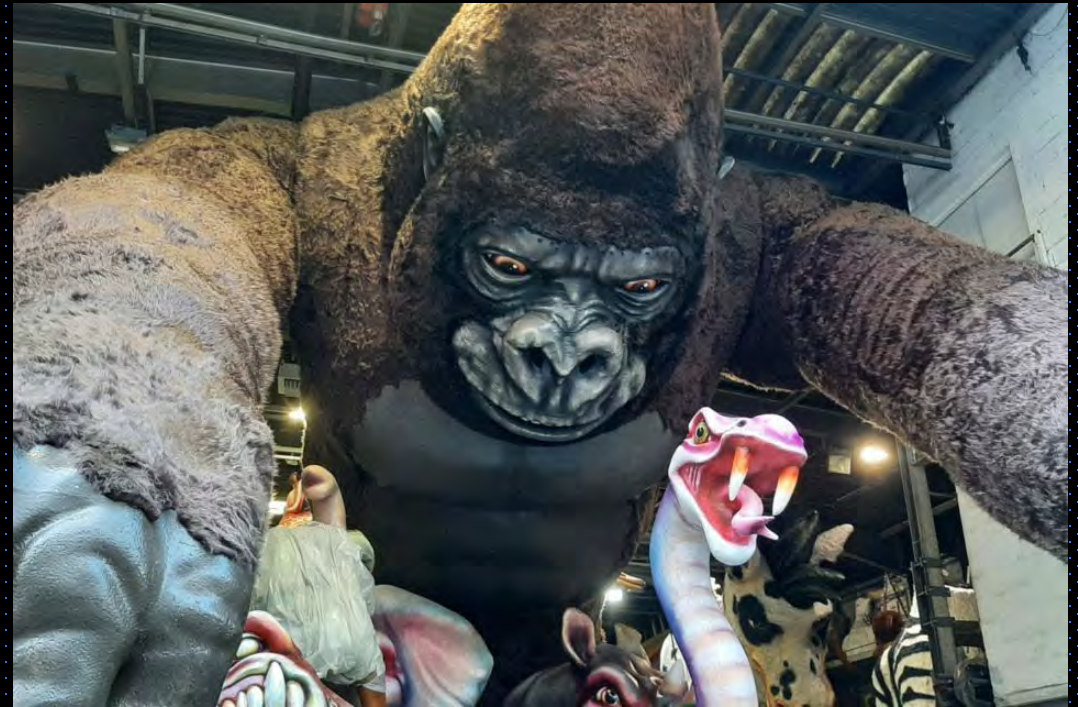
Automate de Prestige

Alain Riby, lauréat du concours d'animations culturelles du Grand Louvre à Paris (1988), qui a été chef décorateur du groupe Nouvelles Galeries/Galeries Lafayette pendant plus de 15 ans. Au cours de la deuxième partie de sa carrière, il a conçu et réalisé des musées, des animations culturelles, notamment pour les châteaux de la Loire, des animations pédagogiques et des reconstitutions artistiques avec toujours « l'association de l'artistique et du technique »



KING KONG

AUTOMATE MECANIQUE GEANT



4 mouvements : la tête, les 2 bras

Dimensions :

Hauteur : 5m

Longueur : 4m

Largeur : 2m10

« Le Vin qui Plait »

Automate Publicitaire

Hauteur : 0.60 m
Largeur : 0.30 m
Profondeur : 0.60 m
Mouvements : 2





« Ne Portez que DD »

Automate Publicitaire

Hauteur : 0.90 m

Largeur : 0.40 m

Profondeur : 0.45 m

Mouvements : 4

Automate publicitaire



« Elle est Epatante »



Hauteur : 0.60 m

Largeur : 0.60 m

Profondeur : 0.40 m

Mouvements : 3



Automate Publicitaire





Clown

Automate publicitaire de vitrine



L'Alchimiste

Jouet mécanique musical

Fer, étain et bronze

Fonctionne avec une boîte à musique mécanique de 18 lames.(marque "Reuge", Suisse)

Le personnage, qui lit un parchemin, bouge les bras et s'incline...Commande très spéciale et mystérieuse
Plaque de fabrication au dos datée 1976, signée et numérotée

Hauteur : 0.25 m

Largeur : 9.99 m

Profondeur : 0.12 m



Création Jean-Pierre HARTMANN



Tour Eiffel en Feu

Création Jean-Pierre HARTMANN

Jouet de fer et de cuivre La tour est articulée en 4 éléments, l'avion tourne fait à la main et signé : exécuté en pièce unique 1987



Hauteur : 60 cm
Largeur : 28 cm



Tableau à sable

Jeune fille acrobate
beau jouet automate
de fabrication
allemande
fonctionnant au
sable avec une
poupée en bois avec
buste en porcelaine
(Hauteur 11 cm) ;
évoluant en faisant
du trapèze
Très décoratif, coffre
en bois
Circa 1860



Hauteur : 0.40 m
Largeur : 0.29 m
Profondeur : 0.17 m
Mouvements : 2



Les Tableaux Animés



Tableaux géants animés

Nous consulter

Création originale Alain Riby



18 Peintures de grand format dans lesquelles les personnages, le décor sont *en mouvement*, ce qui produit une représentation animée en deux dimensions de la scène peinte

Ces tableaux géants combinent deux fonctions; l'une historique par la référence au sujet (François 1er, Dagobert, ...) et l'événement (sacre, bataille, ...), l'autre picturale, consistant à expliquer qui est le peintre de l'œuvre originale

Chaque tableau est une reproduction exacte réalisée par des peintres restaurateurs homologués par les Monuments de France assurant l'authenticité et qualité de la réalisation, sur une idée originale d'Alain Riby, lauréat du concours d'animations culturelles du Grand Louvre à Paris (1988), pour la conception du système d'automatisation

Tableaux géants animés

Création originale Alain Riby



Nous consulter



Tableaux géants animés

Création originale Alain Riby



[Nous consulter](#)



Tableaux géants animés

Création originale Alain Riby



Nous consulter



Tableaux géants animés

Création originale Alain Riby



[Nous consulter](#)



Tableaux géants animés

Création originale Alain Riby



[Nous consulter](#)



Tableaux géants animés

Création originale Alain Riby



[Nous consulter](#)





Charles de France

Peinture Rouet – Animation Vidoni

Hauteur : 1.20 m
Largeur : 0.95 m
Profondeur : 0.10 m
Mouvements : 3



Le Fauteuil

Hauteur : 1.20 m
Largeur : 0.98 m
Profondeur : 0.10 m
Mouvements : 3



Peinture Rouet – Animation Vidoni

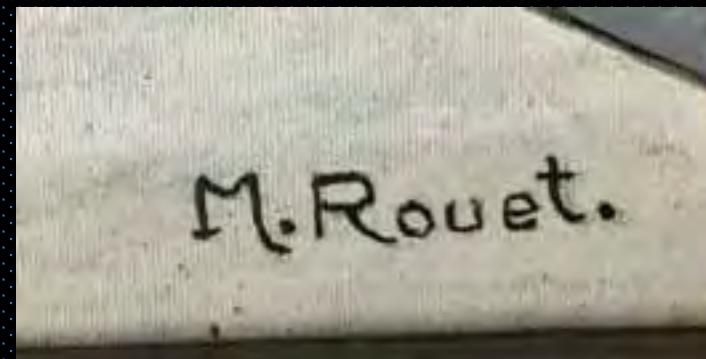


Le Violoniste

Hauteur : 1.20 m
Largeur : 0.95 m
Profondeur : 0.10 m
Mouvements : 3



Peinture Rouet – Animation Vidoni



Carnaval de Venise

Peinture Rouet – Animation Vidoni

Hauteur : 0.70 m

Largeur : 0.87 m

Profondeur : 0.05
m

Scène du carnaval de Venise





SCENES ANIMEES



Carnaval de Venise

Création originale Alain Riby



Conte de Fées



Hauteur : 1.80 m
Largeur : 0.75 m
Profondeur : 1.50 m
Mouvements : 2

Ensemble de 16 marionnettes
à fil Pelham actionnées
dans un décor médiéval.



Ensemble de 16 marionnettes Pelham

Forêt Enchantée



Ensemble de 16 marionnettes Pelham

Hauteur : 1.80 m
Largeur : 0.75 m
Profondeur : 1.50 m
Mouvements : 2



L'incendie



Hauteur : m
Largeur : m
Profondeur : m
Mouvements : 2



ART BRUT

Chez Quinquin



Sculpture d'un manège, piste d'auto tamponneuses "Chez Quinquin" dans le coffre d'un vieux transistor



Hauteur : 0.32 m

Largeur : 0.55 m

Profondeur : 0.30 m





La Classe d'école de Jean-Pierre Speidel

ART BRUT

Classe d'école miniature,
avec mouvement dans
l'armoire



Hauteur : 0.75 m
Largeur : 0.53 m
Profondeur : 0.30 m
Mouvements : 1

Cadre au téléphone



ART BRUT

Hauteur : 0.80 m
Largeur : 0.38 m
Longueur : 0.55m



Valise animée



ART BRUT



Hauteur : 1.00 m
Largeur : 0.50 m
Profondeur : 0.50 m
Mouvements : 2



Valise animée

ART BRUT

Valise Les Fromages Rient



Hauteur : 1.00 m

Largeur : 0.50 m

Profondeur : 0.50 m

Mouvements : 2

Musée de Cire Astrologique

12 grands personnages historiques, automates, homme ou femme, illustrant chacun un signe du zodiaque.

Chacun des personnages est présentés dans un décor approprié, représentant une scène de sa vie.

Chaque signe astrologique correspond un panneau décoratif sur lequel les natifs en question trouveront toutes les caractéristiques qui leurs sont propres (qualité, défauts, morphologie, points faibles, chiffres, couleurs, affinités avec les autres signes du zodiaque, etc...)

DESCRIPTIF DES 12 SCENES

Représentant 12 personnages célèbres appartenant chacun à un signe du zodiaque différent.

Tous les personnages sont revêtus de costumes d'époque, perruques, accessoires d'habillement reproduit avec talent et avec un soin minutieux par des professionnels spécialistes.

[Belier comme Casanova](#)

[Taureau comme Robespierre](#)

[Gémeaux comme Joséphine de Beauharnais](#)

[Cancer comme Georges Sand](#)

[Lion comme Napoléon](#)

[Poisson comme Léonard de Vinci](#)

[Vierge comme Richelieu](#)

[Balance comme Henri IV](#)

[Scorpion comme La Pompadour](#)

[Sagittaire comme Beethoven](#)

[Capricorne comme Jeanne d'Arc](#)

[Verseau comme Jules Verne](#)

Nous consulter

Musée de Cire Astrologique

- Profondeur : 1m50
- Largeur : 3m
- Hauteur : 2m10

CASANOVA à Venise :
Décor du grand canal illuminé
avec lumières scintillantes

Animations :
gondolier automate



Musée de Cire Astrologique

- Profondeur : 1m50
- Largeur : 3m
- Hauteur : 2m10

Il parle à la convention d'une fenêtre donnant sur une place de Paris.

Animations :
Lances et piques en mouvement
Gondolier automate



Musée de Cire Astrologique

- Profondeur : 1m50
- Largeur : 3m
- Hauteur : 2m10

GEORGES SAND dans sa loge à l'opéra

Animations :
3 danseuses
Jeux de lumières.



Musée de Cire Astrologique

- Profondeur : 1m50
- Largeur : 3m
- Hauteur : 2m10

NAPOLEON : contemple le champ de bataille d'Austerlitz

Animations :
Jeux de lumières.



Musée de Cire Astrologique

- Profondeur : 1m50
- Largeur : 3m
- Hauteur : 2m10

LEONARD DE VINCI : peint dans son atelier d'Amboise

Animations :
Jeux de lumières.



Musée de Cire Astrologique

- Profondeur : 1m50
- Largeur : 3m
- Hauteur : 2m10

BEETHOVEN : compose la symphonie pastorale

Animations :

Musique

Cascade

Jeux de lumières



Musée de Cire Astrologique

- Profondeur : 1m50
- Largeur : 3m
- Hauteur : 2m10

Henry IV

Il contemple Paris des collines de St Cloud, la nuit.

Animations : jeux de lumières



Musée de Cire Astrologique

- Profondeur : 1m50
- Largeur : 3m
- Hauteur : 2m10

RICHELIEU dans son cabinet
de travail du Louvre

Animations : chat automate,
feu de bois



Musée de Cire Astrologique

- Profondeur : 1m50
- Largeur : 3m
- Hauteur : 2m10

JEANNE D'ARC : délivre
Orléans

Animations : incendie de la
ville par jeux de lumières



Musée de Cire Astrologique

- Profondeur : 1m50
- Largeur : 3m
- Hauteur : 2m10

**JOSEPHINE DE
BEAUHARNAIS : à la
Malmaison assise à son
balcon**

Animations : 3 danseuses,
jeux de lumières



Musée de Cire Astrologique

- Profondeur : 1m50
- Largeur : 3m
- Hauteur : 2m10

LA POMPADOUR : à
Versailles où elle règne en
favorite



Animations : jeux de
lumières

Village des santons automates



La vie d'un voyage provençal, son train à vapeur, sa place de village et ses artisans d'autrefois



Un musée d'Automate de Santons sur plus de 300m2 de scène animée composée de 430 santons fixes et 70 santons automates.



Nous consulter

VENDU

THEATRE MECANIQUE



"Soleil" par Lise Berger (Meilleur ouvrier de France), 1988

Description

Fait de 25 santons provençaux
en terre cuite dont un grand
santon de 30/40 cm (santons de 80 cm), évoluant dans un
cadre de village et de paysage provençaux en
polystyrène peints.

20 | 3,5 m

Personnages et costumes : Lise Berger

Scénographie : Paul Chaland

Mécanisme : Jean-Paul Fabre

Artiste peintre et décor : Alain féret

Texte : Yvan Audouard

Musique : Guy Béart

Arrangements et synthé : Pierre Briffa

Artificier : Ruggieri

Electricité : Patrick Clair

Eclairage : Lot de projecteurs par 36 - 6v - 50 w

Crèche présentée sur une terrasse à piètement
métallique et à plateau bois



VENDU

THEATRE MECANIQUE

" Théâtre des Andes" d'Alejo Lhermillier, 1992

Description

Ensemble composé d'environ 210 personnages
dont un grand nombre sont articulés, de 10 à 85 cm de haut,
dans un décor en bois, résine, papier
synthétique peints représentant
un village d'Amérique du sud.

Dimensions : 19 | 5,4 m

Personnages: Gilberto Latil

Automates et mécanisme : Jean-Paul Fabre

Artiste peintre : Christian Frément

Décor : Fernando Cruz

Costume : Monica Arduino

Poème : Elqui Burgos

Musique : Los Caminos

Lumières : Faust

Scénographie : Paul Chaland

Crèche présentée sur une terrasse à piètement
métallique et à plateau bois



[Nous consulter](#)

VENDU

THEATRE MECANIQUE

" Théâtre « Merveilleuse » d'Alejo Lhermillier, 1992

Description

Ensemble de figurants en plâtre
pneumatiquement automatisés (reproductions
de sculptures vers 1450 par Petrucci de
(1450), hauts d'environ 10/15 cm,
sur un décor de paysages variés en
paysage romain. Restaurée en 1984.

16,40 | 4 m

Automates, mécanisme et décors : Primo Filippucci
Costumes : Maria Filippucci
Texte / voix : Gaston Bonheur
Musique : Pierre Briffa
Durée du spectacle : 6,5 mns
Eclairage : rampe de 80 spots
Puissance électrique : 6,5 kW triphasé
Machinerie : arbre central animé par un moteur
électrique qui commande les bielles d'animation
ainsi qu'un autre moteur qui anime le moulin et le
passage des personnages sur le pont.
Crèche présentée sur une terrasse à piètement
métallique et à plateau bois



Nous consulter

VENDU

THEATRE MECANIQUE

Description

Ensemble de 400 personnages
en 1/10ème dont 30
100 cm de haut, évoluant
en bois, résine, papier et
sculptés représentant Paris l'époque
Notre-Dame atteignant une hauteur
19,5 | 6 m

Personnages et enluminures : Dominique
Bergeron

Mécanisme : Jean-Paul Fabre

Artiste peintre : Christian Frément

Costume : Odile Verdier

Texte : Régine Pernoud

Musique : Pierre Briffa

Voix : Jean-Pierre Coffe

Durée du spectacle : 20 mns

Crèche présentée sur une terrasse à piètement
métallique et à plateau bois

" Théâtre "Vieux Paris" par Christian Frément, 1990



[Nous consulter](#)

THEATRE MECANIQUE

Description:

Ensemble provençal de santons polychrome 100 santons et 5 petits animés, hautes de 10 cm, 3 grands animés dans un décor de village provençal en bois et peint.



Nous consulter

HAUTEUR : 1m80
LARGEUR : 3,5 m
PROFONDEUR : 1m80



Le carrousel des santons

Carrousel des
Santons
Son et lumières

Diam :125cm



VENDU



Description:

Carrousel de gondoles miniature

en bois, métal et toile, avec manivelle, décoration ornée sculptée et peinte,

8 gondoles vénitiennes avec personnages, machine à vapeur et grand orgue de fête foraine

Diamètre : 100 cm Hauteur : 55 cm

Les Sculptures Animées



Totem Animé

Totem, sculpture animée avec
cloches actionné manuellement

Hauteur : 2.30 m
Largeur : 0.70 m
Profondeur : 0.70 m



Toto L'Homme Ressort



Hauteur : 0.85 m

Largeur : 0.50 m

Animation permanente avec système de ressort.

Amuse beaucoup les enfants et les grands



Art Brut





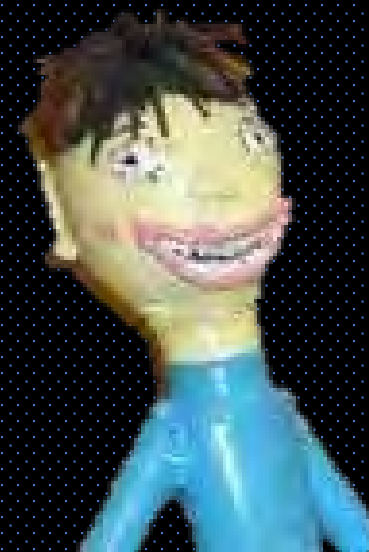
Enfant qui fait pipi

Sculpture d'un enfant faisant pipi dans une poêle

Hauteur : 1.10 m
Largeur : 1.00 m
Profondeur : 0.50 m
Mouvements : 2



Art Brut



Le travail à la chaîne

Sculpture en métal à partir d'une manivelle

Art Brut



Hauteur : 9.99 m

Largeur : 0.80 m

Profondeur : 0.30 m



MUSIQUE
MECANIQUE

OBJETS DE
CURIOSITE

Musique Mécanique



VENDU

Marque de Barbarie



Brand New 66-Key Midi Dance Organ



Description:

Orgue de danse à 66 touches avec plus de 180 tuyaux construits par Theo Heesbeen.
Exploité par MIDI. Dimensions : 210 x 194 x 130 cm

Statues de limonaire

VENDU



Hauteur : 0.65 m
Largeur : 0150 m

Objets de Curiosité



Les 4 Hublots

Effets d'optique



ces hublots, placés en croix, permettent étrangement une vision perpendiculaire.

Hauteur : 1.40 m

Largeur : 0.50 m

Profondeur : 0.50 m

VENDU

CORBILLARD EN BOIS



Longueur : 0.62 m

Largeur : 0.35 m

Hauteur : 0.45 m

Très beau Corbillard en bois, peint
intégralement en noir.

Objet de collection
en parfait état de fonctionnement.

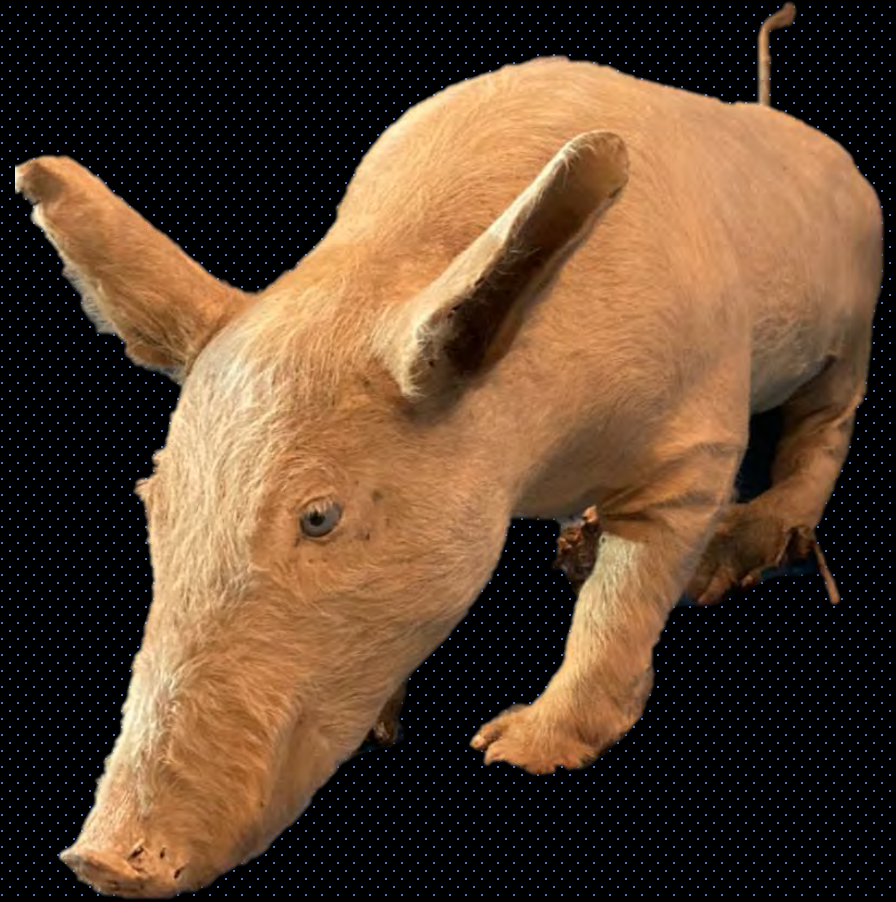
Santons



2 Vaches empaillées



Cochon empaillé



Corbeau empailé



0,40 x 0,40

Les Outils

100 OUTILS : détail sur demande



L'ART EN MOUVEMENT

Création Location – Vente

contact@l-art-en-mouvement.com

www.divertissements06.fr

06 20 66 86 50

