

# CATALOGUE DES COLLECTIONS

L'ART EN MOUVEMENT



**LOCATION - CREATION - VENTE**





**ART FORAIN**

**JEUX FORAINS**

**JEUX ANCIENS**





**ART FORAIN**

**VENDU**



**Description:**

2 chevaux de carrousel en bois peint

Size: 165cm x 125cm





**Description:**

2 Sujets manège cheval en bois peint

Size: 140 x 45 x 105 cm.

VENDU



**Description:**

Cheval de manège en bois peint

Size: 116 x 100 x 25 cm.



**VENDU**



**Description:**

Gondole de Carrousel Heyn, années 1910, bois peint sculpté

Size: 100 x 170 x 115 cm

**VENDU**



**Description:**

Ensemble de 3 gondoles Bayol. L'ensemble contient 6 panneaux : 3 panneaux avant et 3 panneaux rrière. Les panneaux avant ont de belles couleurs et des sculptures sur bois exceptionnelles. imensions : 130 x 220 x 15 cm chaque panneau.





**Description:**

Gondole de manège en bois peint sur le thème des contes de fées  
année 1904 Size: 153 x 86 x 115 cm



**Description:**

Troïka en bois.  
130x120X70 cm



VENDU



**Description:**

lapin de carrousel, fabricant belge Bernard Kindt ca. années 1960. Possède une base en métal amorti

Size: 127 x 92 x 46 cm.

VENDU



**Description:**

Eléphant de carrousel fabricant belge Bernard Kindt ca. années 1960.

Size: 127 x 92 x 46 cm.



Création originale Patrick Moya,  
Pièce unique signée

sculpture en bois



**Description:**  
Sujet Ours  
120 x 100 x 40



**Description:**

Sujet manège en bois peint

Size: 82 x 24 x 52 cm.



**VENDU**



**Description:**

Sujet manège en bois peint

Size: 87 x 24 x 54 cm.



**Description:**

Sujet manège en bois peint

Size: 87 x 20 x 47 cm.



VENDU



**Description:**

Sujet manège en bois peint

Size: 130 x 45 x 80 cm.

**VENDU**



**Description:**

Sujet manège en bois peint

Size: 120 x 38 x 158 cm.



**VENDU**



**Description:**

Sujet manège en bois peint

Size: 130 x 30 x 123 cm.

VENDU



**Description:**

Sujet manège en bois peint

Size: 86 x 40 x 68 cm.



VENDU



**Description:**

Sujet manège en bois peint

Size: 147 x 36 x 67 cm.



**Description:**

Sujet manège oie en bois  
peint Size: 125 x 39 x 130  
cm.



**VENDU**



**Description:**

Sujet manège Héron en  
bois peint Size: 140 x 35 x  
140 cm.

VENDU



**Description:**

Sujet manège en bois peint

Size: 92 x 35 x 120 cm





**VENDU**

**Description:**

Sujet manège en bois peint

Size: 140 x 50 x 185 cm



**VENDU**



**Description:**  
Sujet manège en bois peint  
Size: 87 x 20 x 47 cm.



VENDU



**Description:**

Sujet manège en bois peint

Size: 87 x 20 x 47 cm.

VENDU



**Description:**

Sujet manège en bois peint

Size: 90 x 20 x 50 cm



VENDU



**Description:**

Sujet manège en bois peint

Size: 1302 x 40 x 75 cm





**Description:**

Sujet manège en bois sculpté Bambi

Size: Hauteur 1.10m X 0.30m Largeur X 0.90m Longueur



VENDU



**Description:**

Tracteur Deutz d'un carrousel pour enfants, v. 1970 Par Ernst Schroff, Kinderschlepper, Duchtlingen.  
Corps en métal, pneus en caoutchouc, longueur 108 cm

VENDU



**Description:**

Tracteur Deutz d'un carrousel pour enfants, v. 1970 Par Ernst Schroff, Kinderschlepper, Duchtlingen.  
Corps en métal, pneus en caoutchouc, longueur 110 cm





**Description:**

POMPIER Dixi Voiture d'un carrousel pour enfants, v. 1970 Par Ernst Schroff, Kinderschlepper, Duchtlingen. Corps en métal, pneus en caoutchouc, longueur 108 cm



**Description:**

L'Autopede scooter

Size: 80 x 80 x 150 cm





**Description:**

L'Autopede carousel Jet Fighter. Size: 88 x 102 x 170 cm.



**Description:**

L'Autopede carousel space scooter

Size: 80 x 70 x 160 cm





**Description:**  
Sujet manège en métal



**Description:**  
L'Autopede carousel tank. Size: 125 x 100 x173 cm





**Description:**

L'Autopede carousel tank. Size: 125 x 100 x 173 cm.



Autopede Camion Pompier Hauteur  
1.20m x 0.90m Largeur x 1.80m longueur

Autopede Char Hauteur 1.40m x 0.90m  
Largeur x 2m longueur

Autopede Hélicoptère Hauteur 0.90m  
x 0.90m Largeur x 1.90m longueur





**Description:**

L'Autopede carousel Titan. Size: 160 x 80 x 170 cm.

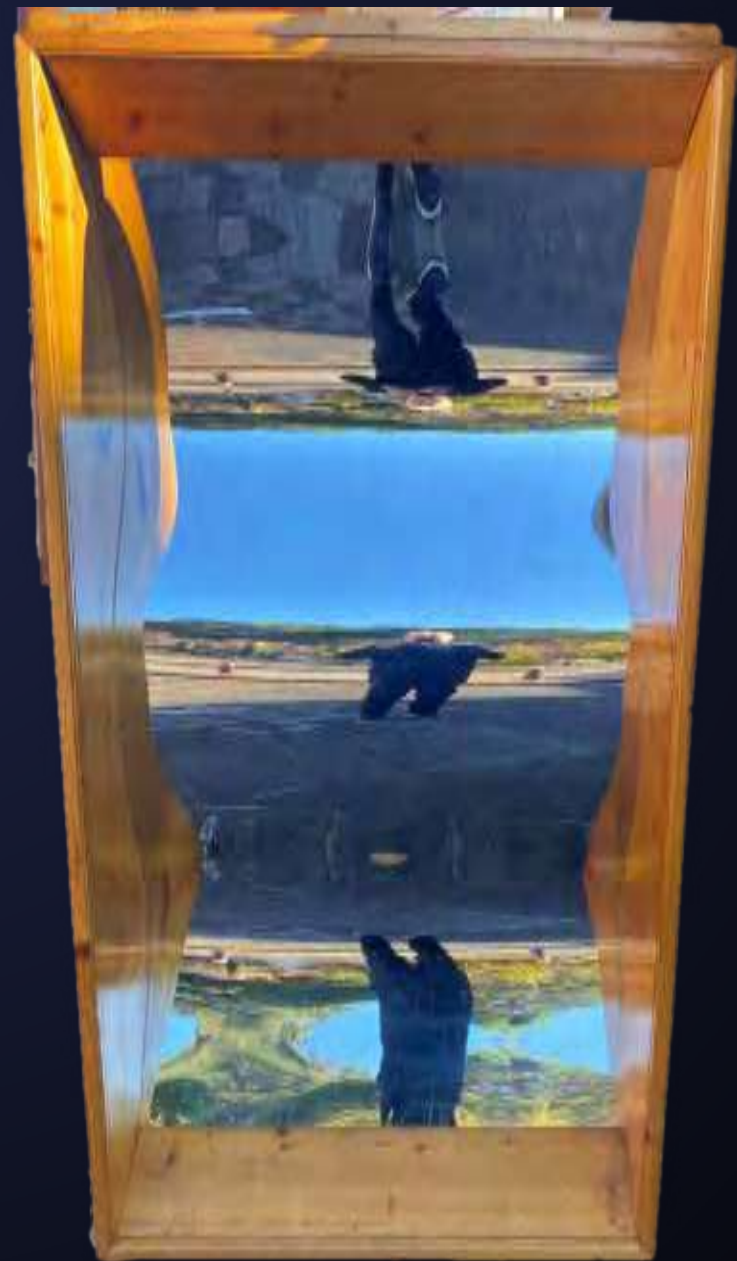


## Miroirs déformants

**Description:**

4 miroirs déformants  
différents

Size: 2,25 x 0,95 x 0,50 cm







**JEUX FORAINS**  
**JEUX ANCIENS**





## Roue de loterie

**VENDU**

Hauteur : 0.15 m

Largeur : 0.80 m

Profondeur : 0.80 m





# PASSE PHOTOS



Hauteur : 1.90 m

Largeur : 0.90 m

Profondeur : 0.50 m



**Description:**

Attraction à pièces Titi et Grosminet

Size: 130 x 120 x 60 cm.





**Description:**

Machine à pièces, fonctionne avec une prise britannique

Size: 149 x 70,5 x 46,5 cm

Distributeur automatique d'œufs surprise, avec du texte dessus en italien. Les lumières s'allument



**Description:**

Distributeur automatique d'œufs surprise. Les lumières s'allument

Size: 141,5 x 46,5 x 43 cm





**Description:**  
4 Machines pousse pieces

# Jeux à pièces



Hauteur : 1.50 m  
Largeur : 0.50 m  
Profondeur : 0.50 m



# Jeux à pièces



Hauteur : 1.50 m  
Largeur : 0.50 m  
Profondeur : 0.50 m



# Jeux à pièces



Hauteur : 1.50 m  
Largeur : 0.50 m  
Profondeur : 0.50 m



## Cible Rixe au cabaret

Cible de tir mécanique,  
à système.  
Les 3 personnages se  
mettent au travail.  
Métal découpé peint, bois.



Hauteur : 0.90 m  
Largeur : 0.70 m  
Profondeur : 0.25 m

# Le Mariage

Le Tinder vintage !

Hauteur : 0.58 m

Largeur : 0.48 m

Profondeur : 0.20 m



## LE MARIAGE



Pour Dames | Pour Messieurs  
Mettez une pièce de 25<sup>cs</sup>

	
<p><b>RICHARD, 28 ans</b> Professeur d'écriture</p> <p>Cet homme qui parle d'argent sérieux, possède un caractère un peu plus clairvoyant, il est de plus dans d'une autre que les autres.</p> <p>L'opinion commune, dit souvent qu'il n'est pas digne de son nom, mais c'est une erreur. Il est un homme d'affaires, et son nom est connu de tous. Il est un homme d'affaires, et son nom est connu de tous.</p>	

	
<p><b>MONIQUE</b> Cheveux de lotus</p> <p>Toujours riante, sera dévouée et aimante un peu capricieuse cependant, ne la contrariez pas dans ses vœux car elle deviendra célèbre.</p> <p>Le bonheur vous attend et le chiffre 3 sera votre porte-bonheur.</p>	



# Épreuve de force dynamomètre

**VENDU**



Hauteur : 0.60 m

Largeur : 0.30 m

Profondeur : 0.40 m

# Hockey sur glace



Jeu de Hockey sur glace,  
à monnayer.

Bois, métal, verre.

France vers 1930

**Hauteur : 0.30 m**

**Largeur : 1.10 m**

**Profondeur : 0.56 m**



# Flipper mécanique apéro



Hauteur : 0.30 m  
Largeur : 1.10 m  
Profondeur : 0.56 m



# Roulotte en bois



Roulotte en bois, démontable en 3 parties, 4 fenêtres avec volets en bois, 1 porte + 1 porte double coté terrasse, rampe accès PMR, 3 prises électriques intérieur + 2 prises extérieur



Largeur : 2m80  
Longueur : 9m20  
Hauteur extérieur : 2m60  
Hauteur intérieur : 2m25  
Terrasse : 1m20 x 2m30 x 0,30  
2m65 par 1m50 x 0,35

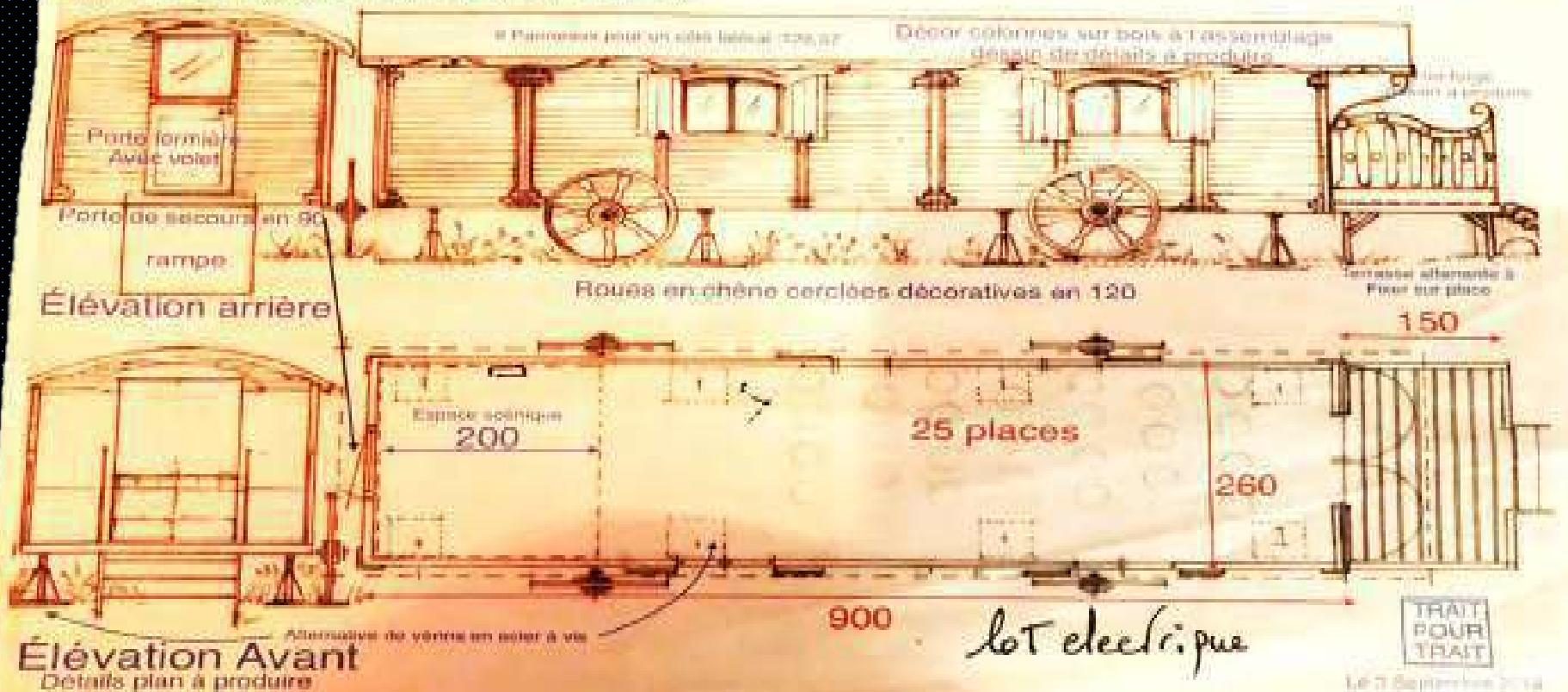


# Roulotte en bois

## ROULOTTE de SPECTACLE

Monsieur J.P. SPEIDEL

Dimensions extérieur au sol 900 x 260 et terrasse de 150



**VENDU**



**Description:**

Glacière en bois sculpté  
Size: 192 x 145 x 200 cm



## Brand New 66-Key Midi Dance Organ



### Description:

Orgue de danse à 66 touches avec plus de 180 tuyaux construits par Theo Heesbeen.  
Exploité par MIDI. Dimensions : 210 x 194 x 130 cm

# Jean GIRARDOT Orgue orchestre 1900 à cartons perforés de 50 touches



Hauteur : 2.65m  
Longueur : 5.50m  
Largeur : 1.10m





**MANEGES  
ET  
ATTRACTIONS  
  
ECOLOGIQUES  
  
A PROPULSION  
PARENTALE**

**LOISIRS SPORT / SANTE / ECOLOGIE**

Télécharger le catalogue des créations  
et des réalisations à venir



Développement D'un Concept  
Écologique Alliant Sport, Santé Et  
Divertissement Intergénérationnel :  
Les Manèges À Propulsion Mécanique

**Manèges à Propulsion Mécanique**





# CYCLISTE A PROPULSION PARENTALE

**VENDU**



6 sujets en bois et Métal peint  
plateforme du manège : 6m  
Hauteur : 3m70  
2 mécanismes de propulsion de type cyclo  
sur les côtés





# MUSEL A PROPULSION PARENTALE

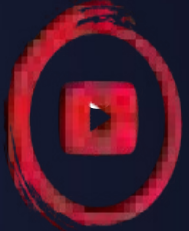
**VENDU**

Bois et m  
3 sujet

Surface d'implantation:  
Longueur: 2.60 m  
Largeur: 2.60 m







**Description:**

Carrousel des animaux en bois 6 sujets de manège Size: 160 x 80 x 170 cm.

# ATTRACTIONS A PROPULSION MECANIQUE



Mini Carrousel : Diamètre 1,60m, Hauteur 1,70m, Nombre de places 6, Montage 1h, Démontage 1h



# ATTRACTIONS A PROPULSION MECANIQUE



Kiddy Carrousel : Diamètre 2m, Hauteur 2m, Nombre de places 6, Montage 1h, Démontage 1h

# MINI CARROUSEL MOYA A PROPULSION PARENTALE

Création d'une œuvre d'art animée en collaboration avec l'artiste Patrick Moya  
3 sujets personnage de MOYA

**Surface d'implantation:**  
Diamètre: 2.70 m  
Hauteur: 2.70 m





# MINI CARROUSEL A PROPULSION PARENTALE

Hauteur : 3m

Diamètre : 3m60    Hauteur de la plateforme : 2m60

Surface de la plateforme : 3m60

Capacité : 12 personnes

**VENDU**



Plancher résine, imitation bois  
Structure métallique anti rouille  
Mécanismes à propulsion parentale sur les côtés  
Chapiteau structure métallique avec bâche



CARROUSEL MARKET ENCHANTEE A PROPULSION PARENTALE

VENDU





# CARROUSEL DISNEY A PROPULSION PARENTALE

Carrousel sur remorque  
11 sujets  
Hauteur : 4m15



**Surface d'implantation:**

Diamètre :4m

Hauteur: 4.15 m



## POUR VOUS A PROPULSION PARENTALE

12 nacelles é  
sécurité s  
le haut du  
manège métalliques

Le manège fonctionne grâce à une manivelle actionnée par un adulte qui permet la rotation des nacelles



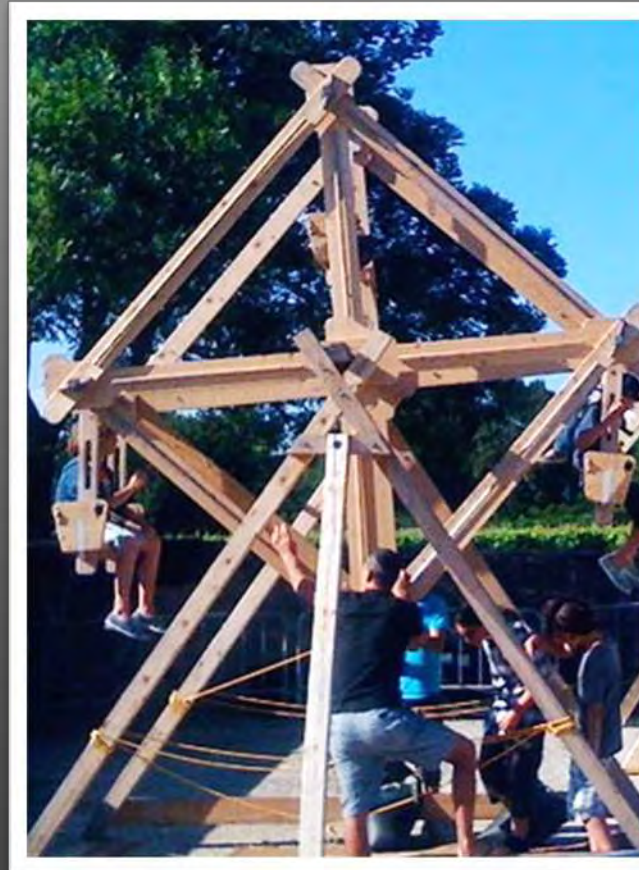
Nous consulter





# MANIPULATION PROPULSION MECANIQUE

VENDU



## La Petite Roue

Dimensions:

Emplacement au sol :

Diamètre 5m ou 5m par 5m

Hauteur : 4m20

4 nacelles : 2 enfants / nacelle

Âge de 4 ans à 14 ans

Propulsion parentale

Montage et démontage 1h





# GRANDE ROUE A PROPULSION PARENTALE

Elle est vendue en l'état, donc à terminer ( nacelles, customisation, homologation )  
Possibilité de motorisation



La roue est entièrement en métal, avec les dimensions suivantes :

- Profondeur : 3m804
- Hauteur totale : 6m258
- Hauteur de la roue : 4m50
- Largeur totale : 5m181
- Largeur de la roue : 1m720

Propulsion mécanique : un adulte actionne une manivelle placée sur le coté pour faire tourner la roue

Elle comprend 6 nacelles et est conçue pour des enfants âgés de 4 à 14 ans.

Fonctionne sans moteur, ni électricité, peut être utilisé en libre service





# BALANCOIRES MIGNONNETTES

Manège de 6 bateaux balançoires  
pour petits enfants Bois et métal peint  
Début du XXème siècle



**Surface d'implantation:**

Longueur: 9.00 m

Largeur: 2.70 m

Hauteur: 2.70 m



# ATTRACTIONS A PROPULSION MECANIQUE



**Le Bateau Autopède**



**L'Avion Météore**



**Surface d'implantation**  
Longueur: 2.40 m Largeur:  
1.30 m

**Nous consulter**





# ATTRACTIONS A PROPULSION PARENTALE



Sujets véhicules équipés de volants et montés sur ressorts pour renforcer les sensations de conduite

**Le Bus rétro**  
**Le Camion de Pompiers**



**Surface d'implantation**  
Longueur: 2.40 m  
Largeur: 1.30 m

**Nous consulter**



# ATTRACTIONS A PROPULSION PARENTALE

## Balançoire Avion



Surface d'implantation  
Longueur: 3.00 m  
Largeur: 2.00 m



Nous consulter

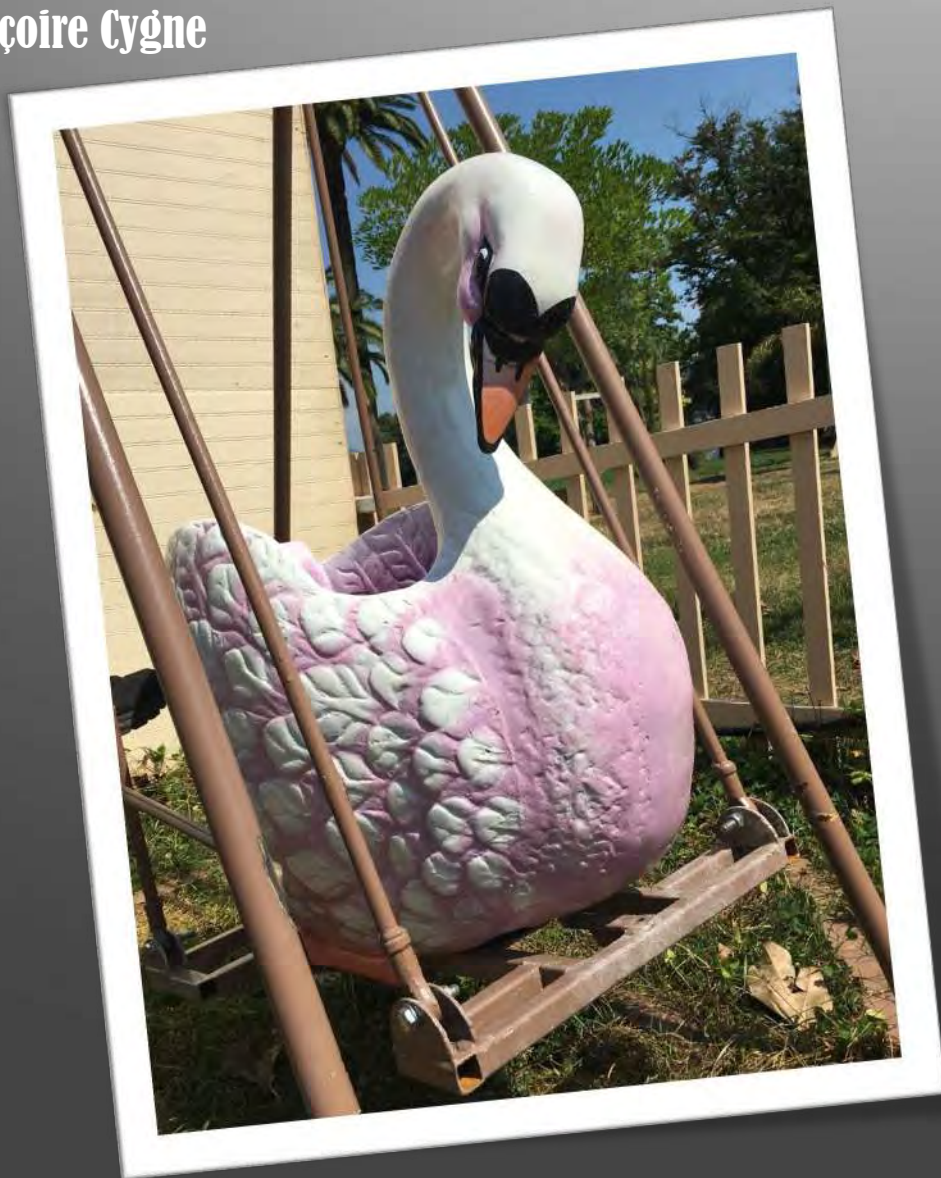
## Balançoire Bateau





# ATTRACTIONS A PROPULSION MECANIQUE

Balançoire Cygne



**Surface d'implantation**  
Longueur 2 m  
Largeur: 2 m



# ATTR ACTIONS A PROPULSION PARENTALE

## L'Otarie



### Surface d'implantation

Hauteur : 125 cm

Largeur : 120 cm

Profondeur : 50 cm

Des sujets de manèges avec guidon et repose pieds montés sur rail permettant aux enfants de se balancer à leur rythme



## La Vache

Nous consulter



## Le Canard





# ATTRACTIONS A PROPULSION MECANIQUE

## 4 Sulkys à pédales



# PIG STATION



Le manège « Pig Station » est un petit train pour enfant qui fait partie du Manège de Petit Pierre. Il est composé de wagons en forme de cochons, d'où le nom « Pig Station » qui est un jeu de mots entre « pig » (cochon en anglais) et « station » (gare en anglais)  
dimension circuit : 15m X 5m





# CARROUSSEL BELLE ÉPOQUE ÉLECTRIQUE



**Diamètre : 6m**

**Puissance électrique demandé : 220v avec mono prise de 16A**

**Surface d'implantation : 6.50m**





**AUTOMATES**

**TABLEAUX,**

**SCULPTURES,**

**SCÈNES**

**ANIMES**



# Les Automates Electriques



# Le Pêcheur

Hauteur : 0.75 m  
Largeur : 0.40 m  
Profondeur : 0.40 m  
Mouvements : 3



Création ZWAHLEN





# Tigre

Automate ancien Rouillet-Descamps.



Hauteur : 0.90 m  
Largeur : 1.90 m  
Profondeur : 0.60 m  
Mouvements : 3

# Ours qui fait des bulles



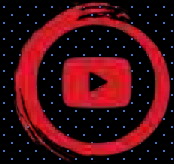
Automate électrique  
Ours qui fait des  
bulles



Hauteur : 0.60 m  
Largeur : 0.20 m  
Profondeur : 0.30 m  
Mouvements : 2



# Les Perroquets



Hauteur : 1.60 m  
Largeur : 0.80 m  
Profondeur : 0.80 m  
Mouvements : 1

2 perroquets rouges et 1 jaune

# Le Corbeau



Hauteur : 0.30 m

Largeur : 0.20 m

Mouvements : 1



## Souris sur cadeau



Hauteur : 0.60m  
Largeur : 0.50 m  
Profondeur : : 0.50 m

# Jeune fille et le bonhomme de neige



Hauteur : 0.70 m  
Largeur : 0.40 m  
Profondeur : 0.30 m  
Mouvements : 2



# CIRK A PLA – Le Magicien

Animé par F. Lara

Hauteur : 1.30 m  
Largeur : 0.60 m  
Profondeur : 0.5m  
Mouvements : 3



# CIRK A PLA – L'Ecuyère

Animé par F. Lara

Hauteur : 1.30 m  
Largeur : 0.60 m  
Profondeur : 0.50 m  
Mouvements : 3





# Père Noël



**Hauteur :** 1.30 m  
**Largeur :** 0.60 m  
**Profondeur :** 0.50 m  
**Mouvements :** 3

personnages plats animés  
imaginé par Francis LARA



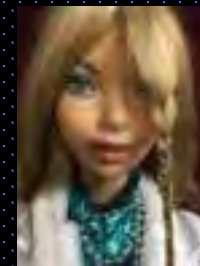
**Animé par F. Lara**



# Groupe Musiciens Disco



Hauteur : 1.60 m  
Largeur : 0.50 m  
Profondeur : 0.50 m  
Mouvements : 3





# Joueur d'orgue de barbarie



Automate électrique

Hauteur : 80 cm

Largeur : 45 cm

Mouvements : 2



# Le Renard qui salue



Hauteur 0.75 m  
Largeur 0.40 m  
Profondeur 0.30 m  
Mouvements 2

Automate en bois





# Le Singe Fumeur



Hauteur : 0.85 m  
Largeur : 0.35 m  
Profondeur : 0.30 m  
Mouvements : 3



# L' Oriental



Hauteur :1.60 m  
Largeur : 0.40 m  
Profondeur : : 0.35 m





# Frankenstein



## Automate Grandeur Nature

Serveur inspiré par la Créature de Frankenstein

Hauteur : 1.90 m  
Largeur : 0.90 m  
Profondeur : 0.90 m  
Mouvements : 2



# Squelette

Hauteur : 160 cm  
Largeur : 40 cm  
Profondeur : 50 cm

## Automate Grandeur Nature





# Barbe Noire



Hauteur : 1.70 m  
Largeur : 1.00 m  
Profondeur : 1.00 m  
Mouvements : 2



## Automate Grandeur Nature



# Le grand père

Automate Grandeur Nature

Hauteur : 1.50 m  
Largeur : 0.90 m  
Profondeur : 0.80 m  
Mouvements : 2





# Père Noël



Hauteur : 2.00 m  
Largeur : 0.50 m  
Profondeur : 0.50 m  
Mouvements : 4

# Automates Vénitiens

Taille moyenne des automates : 80 cm



## Création originale Alain Riby



### Automate de Prestige

Alain Riby, lauréat du concours d'animations culturelles du Grand Louvre à Paris (1988), qui a été chef décorateur du groupe Nouvelles Galeries/Galeries Lafayette pendant plus de 15 ans. Au cours de la deuxième partie de sa carrière, il a conçu et réalisé des musées, des animations culturelles, notamment pour les châteaux de la Loire, des animations pédagogiques et des reconstitutions artistiques avec toujours « l'association de l'artistique et du technique





# Les Musiciens

Création originale Alain Riby



Automate de Prestige

Alain Riby, lauréat du concours d'animations culturelles du Grand Louvre à Paris (1988), qui a été chef décorateur du groupe Nouvelles Galeries/Galeries Lafayette pendant plus de 15 ans. Au cours de la deuxième partie de sa carrière, il a conçu et réalisé des musées, des animations culturelles, notamment pour les châteaux de la Loire, des animations pédagogiques et des reconstitutions artistiques avec toujours « l'association de l'artistique et du technique

# Giordano et Renata

Création originale Alain Riby



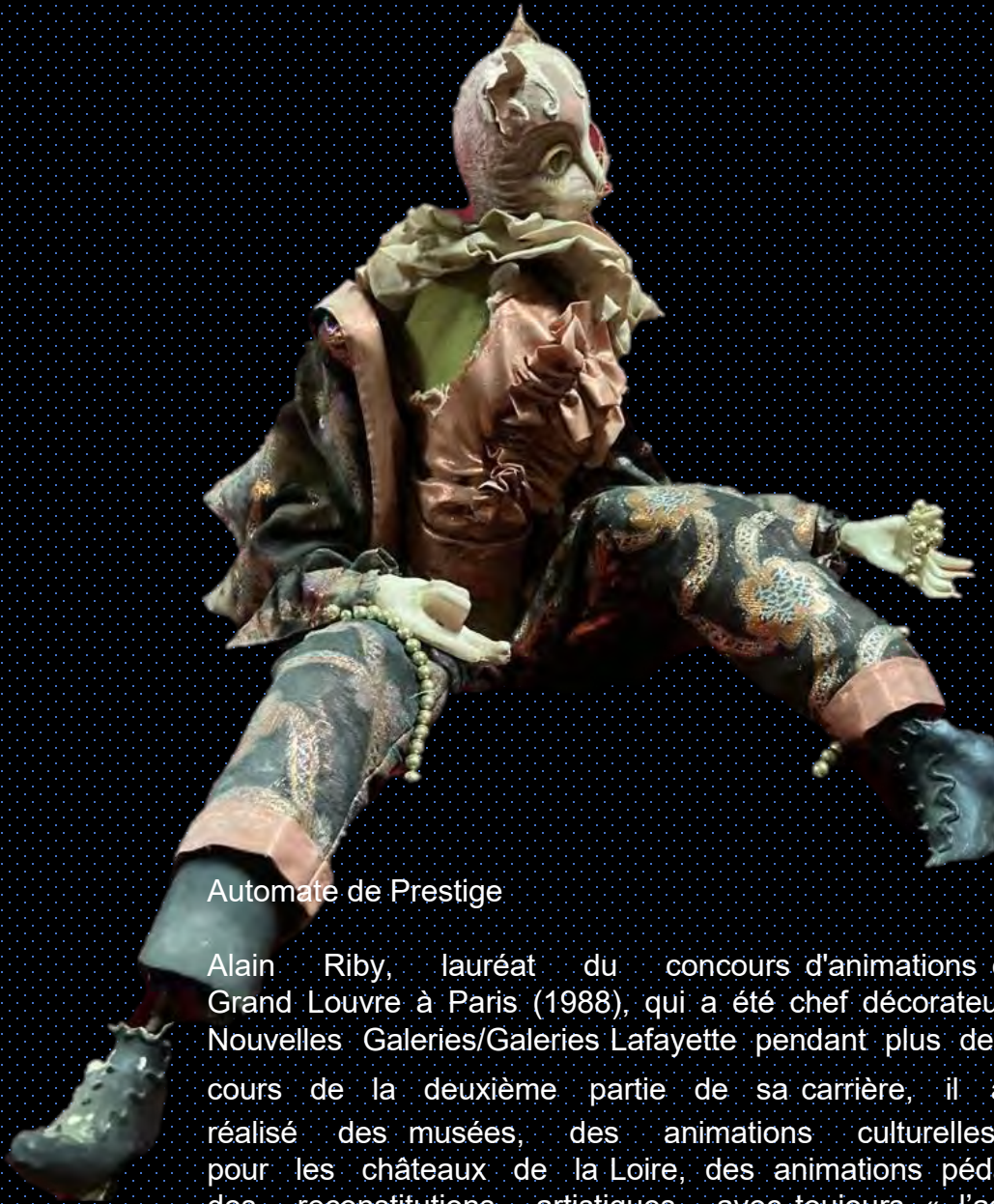
Automate de Prestige

Alain Riby, lauréat du concours d'animations culturelles du Grand Louvre à Paris (1988), qui a été chef décorateur du groupe Nouvelles Galeries/Galeries Lafayette pendant plus de 15 ans. Au cours de la deuxième partie de sa carrière, il a conçu et réalisé des musées, des animations culturelles, notamment pour les châteaux de la Loire, des animations pédagogiques et des reconstitutions artistiques avec toujours « l'association de l'artistique et du technique »



# Le Chat

Création originale Alain Riby



Automate de Prestige

Alain Riby, lauréat du concours d'animations culturelles du Grand Louvre à Paris (1988), qui a été chef décorateur du groupe Nouvelles Galeries/Galeries Lafayette pendant plus de 15 ans. Au cours de la deuxième partie de sa carrière, il a conçu et réalisé des musées, des animations culturelles, notamment pour les châteaux de la Loire, des animations pédagogiques et des reconstitutions artistiques avec toujours « l'association de l'artistique et du technique





# Filippa de Fidellis

Création originale Alain Riby

Automate de Prestige

Alain Riby, lauréat du concours d'animations culturelles du Grand Louvre à Paris (1988), qui a été chef décorateur du groupe Nouvelles Galeries/Galeries Lafayette pendant plus de 15 ans. Au cours de la deuxième partie de sa carrière, il a conçu et réalisé des musées, des animations culturelles, notamment pour les châteaux de la Loire, des animations pédagogiques et des reconstitutions artistiques avec toujours « l'association de l'artistique et du technique



**Mino Alboresi**

**Création originale Alain Riby**



# Vannozzo Sforza

Création originale Alain Riby





# Filippa Accottanto

Création originale Alain Riby



Automate de Prestige

Alain Riby, lauréat du concours d'animations culturelles du Grand Louvre à Paris (1988), qui a été chef décorateur du groupe Nouvelles Galeries/Galeries Lafayette pendant plus de 15 ans. Au cours de la deuxième partie de sa carrière, il a conçu et réalisé des musées, des animations culturelles, notamment pour les châteaux de la Loire, des animations pédagogiques et des reconstitutions artistiques avec toujours « l'association de l'artistique et du technique »

# **Belloza Albizi**

Création originale Alain Riby





# Pietro da Molin

Création originale Alain Riby



Automate de Prestige

Alain Riby, lauréat du concours d'animations culturelles du Grand Louvre à Paris (1988), qui a été chef décorateur du groupe Nouvelles Galeries/Galeries Lafayette pendant plus de 15 ans. Au cours de la deuxième partie de sa carrière, il a conçu et réalisé des musées, des animations culturelles, notamment pour les châteaux de la Loire, des animations pédagogiques et des reconstitutions artistiques avec toujours « l'association de l'artistique et du technique

# Violino

Création originale Alain Riby

Automate de Prestige

Alain Riby, lauréat du concours d'animations culturelles du Grand Louvre à Paris (1988), qui a été chef décorateur du groupe Nouvelles Galeries/Galeries Lafayette pendant plus de 15 ans. Au cours de la deuxième partie de sa carrière, il a conçu et réalisé des musées, des animations culturelles, notamment pour les châteaux de la Loire, des animations pédagogiques et des reconstitutions artistiques avec toujours « l'association de l'artistique et du technique



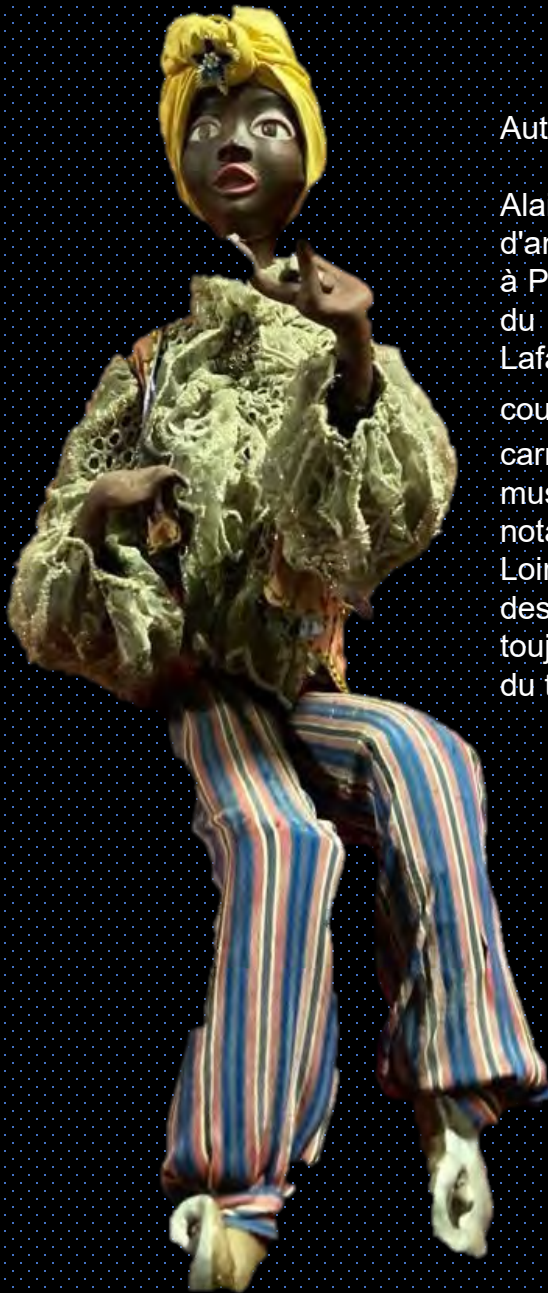


# Bartolomeo Farnese

Création originale Alain Riby

Automate de Prestige

Alain Riby, lauréat du concours d'animations culturelles du Grand Louvre à Paris (1988), qui a été chef décorateur du groupe Nouvelles Galeries/Galleries Lafayette pendant plus de 15 ans. Au cours de la deuxième partie de sa carrière, il a conçu et réalisé des musées, des animations culturelles, notamment pour les châteaux de la Loire, des animations pédagogiques et des reconstitutions artistiques avec toujours « l'association de l'artistique et du technique



# Chouette

Création originale Alain Riby



Automate de Prestige

Alain Riby, lauréat du concours d'animations culturelles du Grand Louvre à Paris (1988), qui a été chef décorateur du groupe Nouvelles Galeries/Galeries Lafayette pendant plus de 15 ans. Au cours de la deuxième partie de sa carrière, il a conçu et réalisé des musées, des animations culturelles, notamment pour les châteaux de la Loire, des animations pédagogiques et des reconstitutions artistiques avec toujours « l'association de l'artistique et du technique



# Gualtieri Donato

Création originale Alain Riby



## Automate de Prestige

Alain Riby, lauréat du concours d'animations culturelles du Grand Louvre à Paris (1988), qui a été chef décorateur du groupe Nouvelles Galeries/Galeries Lafayette pendant plus de 15 ans. Au cours de la deuxième partie de sa carrière, il a conçu et réalisé des musées, des animations culturelles, notamment pour les châteaux de la Loire, des animations pédagogiques et des reconstitutions artistiques avec toujours « l'association de l'artistique et du technique

# Il conteggio

Création originale Alain Riby





# La contessa

Création originale Alain Riby



# Diedi et Flora Vitelli

Création originale Alain Riby



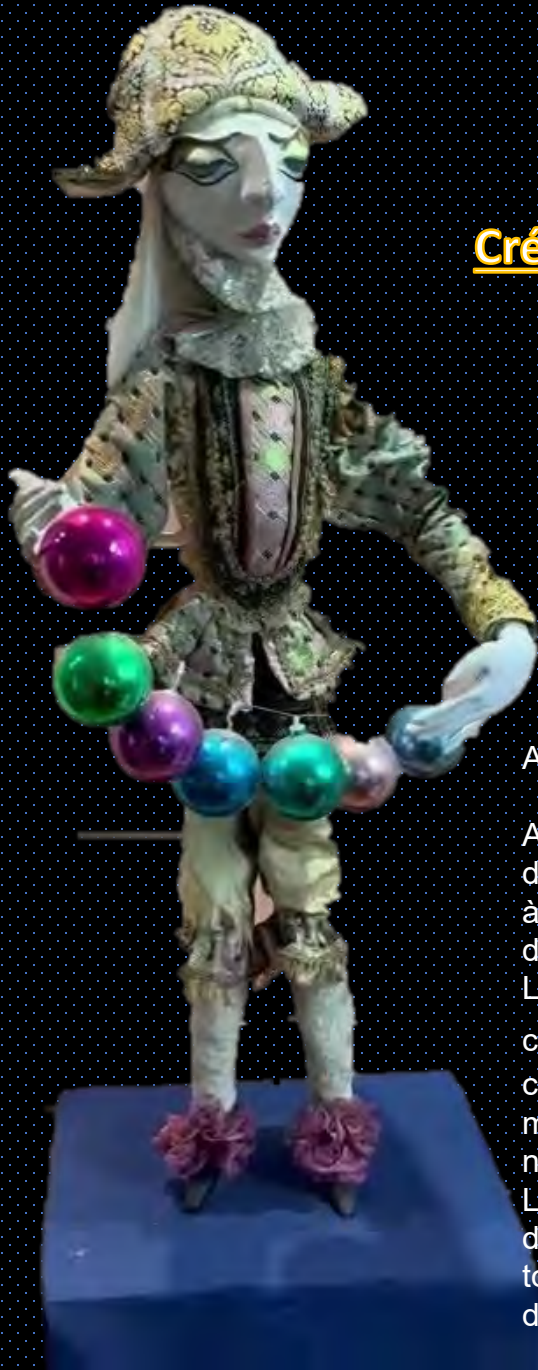
Automate de Prestige

Alain Riby, lauréat du concours d'animations culturelles du Grand Louvre à Paris (1988), qui a été chef décorateur du groupe Nouvelles Galeries/Galeries Lafayette pendant plus de 15 ans. Au cours de la deuxième partie de sa carrière, il a conçu et réalisé des musées, des animations culturelles, notamment pour les châteaux de la Loire, des animations pédagogiques et des reconstitutions artistiques avec toujours « l'association de l'artistique et du technique



# Rosso Longo

Création originale Alain Riby



Automate de Prestige

Alain Riby, lauréat du concours d'animations culturelles du Grand Louvre à Paris (1988), qui a été chef décorateur du groupe Nouvelles Galeries/Galleries Lafayette pendant plus de 15 ans. Au cours de la deuxième partie de sa carrière, il a conçu et réalisé des musées, des animations culturelles, notamment pour les châteaux de la Loire, des animations pédagogiques et des reconstitutions artistiques avec toujours « l'association de l'artistique et du technique





**Jacobella Foscarini**  
Création originale Alain Riby





# Cristina Morosini

Création originale Alain Riby



Automate de Prestige

Alain Riby, lauréat du concours d'animations culturelles du Grand Louvre à Paris (1988), qui a été chef décorateur du groupe Nouvelles Galeries/Galeries Lafayette pendant plus de 15 ans. Au cours de la deuxième partie de sa carrière, il a conçu et réalisé des musées, des animations culturelles, notamment pour les châteaux de la Loire, des animations pédagogiques et des reconstitutions artistiques avec toujours « l'association de l'artistique et du technique





## Automate de Prestige

Alain Riby, lauréat du concours d'animations culturelles du Grand Louvre à Paris (1988), qui a été chef décorateur du groupe Nouvelles Galeries/Galeries Lafayette pendant plus de 15 ans. Au cours de la deuxième partie de sa carrière, il a conçu et réalisé des musées, des animations culturelles, notamment pour les châteaux de la Loire, des animations pédagogiques et des reconstitutions artistiques avec toujours « l'association de l'artistique et du technique



# Elizabeth Accottato

Création originale Alain Riby







# Foscarina Caladri

Création originale Alain Riby

Automate de Prestige

Alain Riby, lauréat du concours d'animations culturelles du Grand Louvre à Paris (1988), qui a été chef décorateur du groupe Nouvelles Galeries/Galeries Lafayette pendant plus de 15 ans. Au cours de la deuxième partie de sa carrière, il a conçu et réalisé des musées, des animations culturelles, notamment pour les châteaux de la Loire, des animations pédagogiques et des reconstitutions artistiques avec toujours « l'association de l'artistique et du technique »



# Ugolino Matelizi

Création originale Alain Riby







# Joanna de Albe

Création originale Alain Riby

Automate de Prestige

Alain Riby, lauréat du concours d'animations culturelles du Grand Louvre à Paris (1988), qui a été chef décorateur du groupe Nouvelles Galeries/Galeries Lafayette pendant plus de 15 ans. Au cours de la deuxième partie de sa carrière, il a conçu et réalisé des musées, des animations culturelles, notamment pour les châteaux de la Loire, des animations pédagogiques et des reconstitutions artistiques avec toujours « l'association de l'artistique et du technique

# Martino et Tullia Filiarchi

Création originale Alain Riby





**Ghita Albani**

Création originale Alain Riby





# Pierrot et la lune

Création originale Alain Riby



Automate de Prestige

Alain Riby, lauréat du concours d'animations culturelles du Grand Louvre à Paris (1988), qui a été chef décorateur du groupe Nouvelles Galeries/Galeries Lafayette pendant plus de 15 ans. Au cours de la deuxième partie de sa carrière, il a conçu et réalisé des musées, des animations culturelles, notamment pour les châteaux de la Loire, des animations pédagogiques et des reconstitutions artistiques avec toujours « l'association de l'artistique et du technique »



# Fede de Figino

Création originale Alain Riby



# Manetto da Chioza

Création originale Alain Riby





# Spinello et Bona Trevisan

Création originale Alain Riby



Automate de Prestige

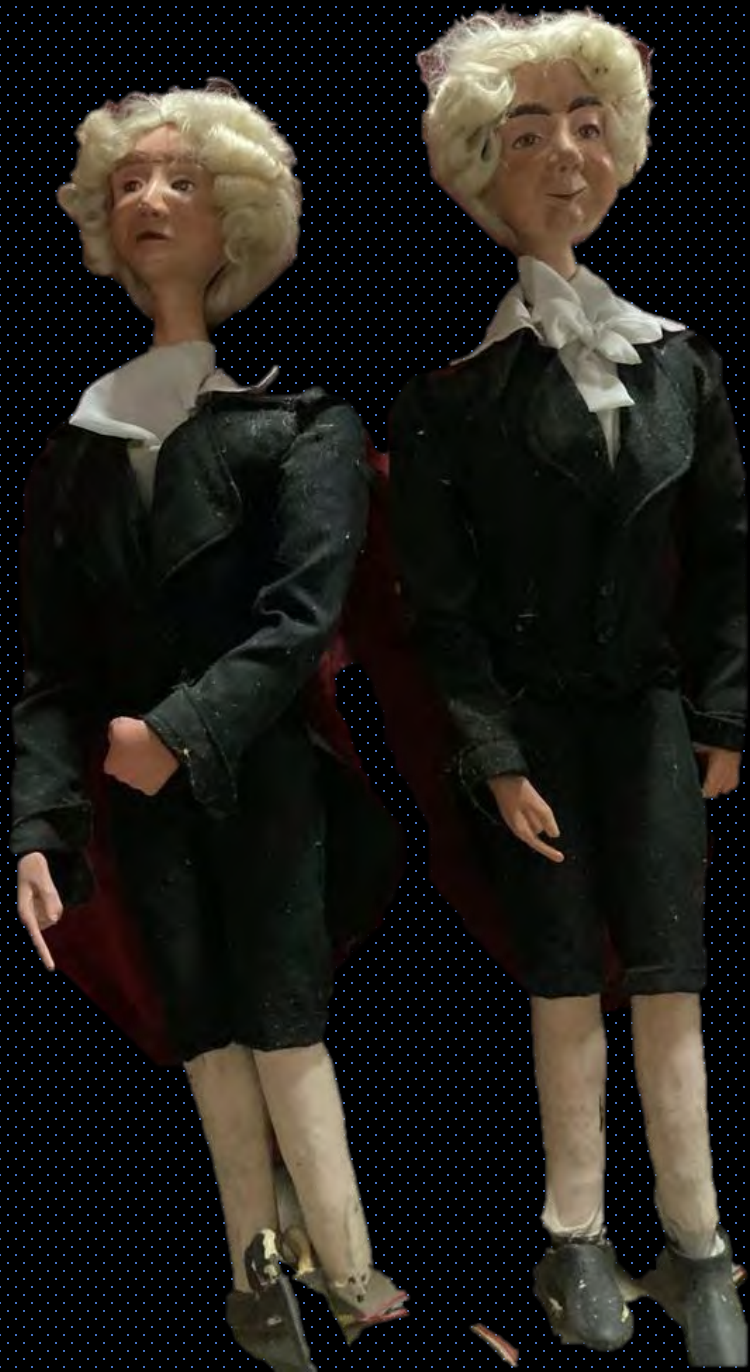
Alain Riby, lauréat du concours d'animations culturelles du Grand Louvre à Paris (1988), qui a été chef décorateur du groupe Nouvelles Galeries/Galeries Lafayette pendant plus de 15 ans. Au cours de la deuxième partie de sa carrière, il a conçu et réalisé des musées, des animations culturelles, notamment pour les châteaux de la Loire, des animations pédagogiques et des reconstitutions artistiques avec toujours « l'association de l'artistique et du technique

# Lorenzo et Beneta Viari

Création originale Alain Riby







Création originale Alain Riby

**Nanni da Filichaia Anichino Fiesi**



# Pacino Alban et Letta Dandolo

Création originale Alain Riby



Automate de Prestige

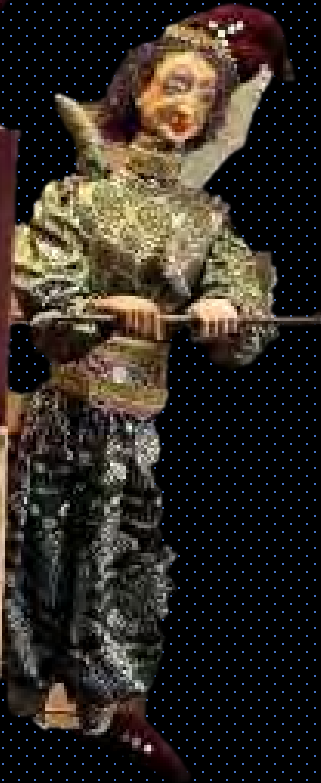
Alain Riby, lauréat du concours d'animations culturelles du Grand Louvre à Paris (1988), qui a été chef décorateur du groupe Nouvelles Galeries/Galeries Lafayette pendant plus de 15 ans. Au cours de la deuxième partie de sa carrière, il a conçu et réalisé des musées, des animations culturelles, notamment pour les châteaux de la Loire, des animations pédagogiques et des reconstitutions artistiques avec toujours « l'association de l'artistique et du technique »





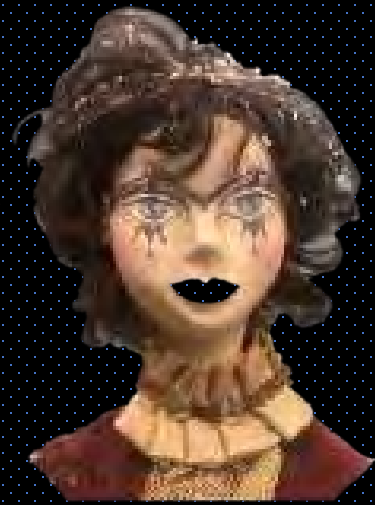
# Chiaro da Chioza

Création originale Alain Riby



# Carnaval de Venise

Création originale Alain Riby





# L'Acrobate

Création originale Alain Riby



Automate de Prestige

Alain Riby, lauréat du concours d'animations culturelles du Grand Louvre à Paris (1988), qui a été chef décorateur du groupe Nouvelles Galeries/Galeries Lafayette pendant plus de 15 ans. Au cours de la deuxième partie de sa carrière, il a conçu et réalisé des musées, des animations culturelles, notamment pour les châteaux de la Loire, des animations pédagogiques et des reconstitutions artistiques avec toujours « l'association de l'artistique et du technique

# Le jongleur

Création originale Alain Riby



Automate de Prestige

Alain Riby, lauréat du concours d'animations culturelles du Grand Louvre à Paris (1988), qui a été chef décorateur du groupe Nouvelles Galeries/Galeries Lafayette pendant plus de 15 ans. Au cours de la deuxième partie de sa carrière, il a conçu et réalisé des musées, des animations culturelles, notamment pour les châteaux de la Loire, des animations pédagogiques et des reconstitutions artistiques avec toujours « l'association de l'artistique et du technique »



# Bianca da Barberino

Création originale Alain Riby



Automate de Prestige

Alain Riby, lauréat du concours d'animations culturelles du Grand Louvre à Paris (1988), qui a été chef décorateur du groupe Nouvelles Galeries/Galeries Lafayette pendant plus de 15 ans. Au cours de la deuxième partie de sa carrière, il a conçu et réalisé des musées, des animations culturelles, notamment pour les châteaux de la Loire, des animations pédagogiques et des reconstitutions artistiques avec toujours « l'association de l'artistique et du technique



# Bindo Alban

Création originale Alain Riby



Automate de Prestige

Alain Riby, lauréat du concours d'animations culturelles du Grand Louvre à Paris (1988), qui a été chef décorateur du groupe Nouvelles Galeries/Galeries Lafayette pendant plus de 15 ans. Au cours de la deuxième partie de sa carrière, il a conçu et réalisé des musées, des animations culturelles, notamment pour les châteaux de la Loire, des animations pédagogiques et des reconstitutions artistiques avec toujours « l'association de l'artistique et du technique



# Guccio et Alba Acolti

Création originale Alain Riby



Automate de Prestige

Alain Riby, lauréat du concours d'animations culturelles du Grand Louvre à Paris (1988), qui a été chef décorateur du groupe Nouvelles Galeries/Galeries Lafayette pendant plus de 15 ans. Au cours de la deuxième partie de sa carrière, il a conçu et réalisé des musées, des animations culturelles, notamment pour les châteaux de la Loire, des animations pédagogiques et des reconstitutions artistiques avec toujours « l'association de l'artistique et du technique »

# Marquis et Marquise

Création originale Alain Riby



Automate de Prestige

Alain Riby, lauréat du concours d'animations culturelles du Grand Louvre à Paris (1988), qui a été chef décorateur du groupe Nouvelles Galeries/Galeries Lafayette pendant plus de 15 ans. Au cours de la deuxième partie de sa carrière, il a conçu et réalisé des musées, des animations culturelles, notamment pour les châteaux de la Loire, des animations pédagogiques et des reconstitutions artistiques avec toujours « l'association de l'artistique et du technique



# Agnolino Alboresi

Création originale Alain Riby



Automate de Prestige

Alain Riby, lauréat du concours d'animations culturelles du Grand Louvre à Paris (1988), qui a été chef décorateur du groupe Nouvelles Galeries/Galeries Lafayette pendant plus de 15 ans. Au cours de la deuxième partie de sa carrière, il a conçu et réalisé des musées, des animations culturelles, notamment pour les châteaux de la Loire, des animations pédagogiques et des reconstitutions artistiques avec toujours « l'association de l'artistique et du technique

# Olympia Capello

Création originale Alain Riby



Automate de Prestige

Alain Riby, lauréat du concours d'animations culturelles du Grand Louvre à Paris (1988), qui a été chef décorateur du groupe Nouvelles Galeries/Galeries Lafayette pendant plus de 15 ans. Au cours de la deuxième partie de sa carrière, il a conçu et réalisé des musées, des animations culturelles, notamment pour les châteaux de la Loire, des animations pédagogiques et des reconstitutions artistiques avec toujours « l'association de l'artistique et du technique »





# KING KONG

## AUTOMATE MECANIQUE GEANT



4 mouvements : la tête, les 2 bras

Dimensions :

Hauteur : 5m

Longueur : 4m

Largeur : 2m10

# « Le Vin qui Plait »

Automate Publicitaire

Hauteur : 0.60 m  
Largeur : 0.30 m  
Profondeur : 0.60 m  
Mouvements : 2







# « Ne Portez que DD »

Automate Publicitaire

Hauteur : 0.90 m

Largeur : 0.40 m

Profondeur : 0.45 m

Mouvements : 4

Automate publicitaire



# « Elle est Epatante »



Hauteur : 0.60 m  
Largeur : 0.60 m  
Profondeur : 0.40 m  
Mouvements : 3



Automate Publicitaire







**Clown**

**Automate publicitaire de vitrine**



# L'Alchimiste

Jouet mécanique musical

Fer, étain et bronze

Fonctionne avec une boîte à musique mécanique de 18 lames.(marque "Reuge", Suisse)

Le personnage, qui lit un parchemin, bouge les bras et s'incline...Commande très spéciale et mystérieuse  
Plaque de fabrication au dos datée 1976, signée et numérotée

Hauteur : 0.25 m

Largeur : 9.99 m

Profondeur : 0.12 m



Création Jean-Pierre HARTMANN





# Tour Eiffel en Feu

Création Jean-Pierre HARTMANN

Jouet de fer et de cuivre La tour est articulée en 4 éléments, l'avion tourne fait à la main et signé : exécuté en pièce unique 1987



**Hauteur : 60 cm**  
**Largeur : 28 cm**



# Tableau à sable

Jeune fille acrobate  
beau jouet automate  
de fabrication  
allemande  
fonctionnant au  
sable avec une  
poupée en bois avec  
buste en porcelaine  
(Hauteur 11 cm) ;  
évoluant en faisant  
du trapèze  
Très décoratif, coffre  
en bois  
Circa 1860



**Hauteur :** 0.40 m  
**Largeur :** 0.29 m  
**Profondeur :** 0.17 m  
**Mouvements :** 2





# Les Tableaux Animés



# Tableaux géants animés

VENDU

Nous consulter

Création originale Alain Riby



18 Peintures de grand format dans lesquelles les personnages, le décor sont *en mouvement*, ce qui produit une représentation animée en deux dimensions de la scène peinte

Ces tableaux géants combinent deux fonctions; l'une historique par la référence au sujet (François 1er, Dagobert, ...) et l'événement (sacre, bataille, ...), l'autre picturale, consistant à expliquer qui est le peintre de l'œuvre originale

Chaque tableau est une reproduction exacte réalisée par des peintres restaurateurs homologués par les Monuments de France assurant l'authenticité et qualité de la réalisation, sur une idée originale d'Alain Riby, lauréat du concours d'animations culturelles du Grand Louvre à Paris (1988), pour la conception du système d'automatisation

H. : 250 cm, L. : 200 cm, P. : 80 cm





# Tableaux géants animés

Création originale Alain Riby



[Nous consulter](#)

H. : 250 cm, L. : 200 cm, P. : 80 cm

# Tableaux géants animés

Création originale Alain Riby



**Nous consulter**

H. : 250 cm, L. : 200 cm, P. : 80 cm





# Tableaux géants animés

Création originale Alain Riby



**Nous consulter**

H. : 250 cm, L. : 200 cm, P. : 80 cm



# Tableaux géants animés

Création originale Alain Riby



[Nous consulter](#)

H. : 250 cm, L. : 200 cm, P. : 80 cm





# Tableaux géants animés

Création originale Alain Riby

H. : 250 cm, L. : 200 cm, P. : 80 cm



[Nous consulter](#)



# Tableaux géants animés

Création originale Alain Riby



[Nous consulter](#)

H. : 250 cm, L. :  
200 cm, P. : 80 cm







# Charles de France

Peinture Rouet – Animation Vidoni

Hauteur : 1.20 m  
Largeur : 0.95 m  
Profondeur : 0.10 m  
Mouvements : 3



# Le Fauteuil

Hauteur : 1.20 m  
Largeur : 0.98 m  
Profondeur : 0.10 m  
Mouvements : 3



# Peinture Rouet – Animation Vidoni



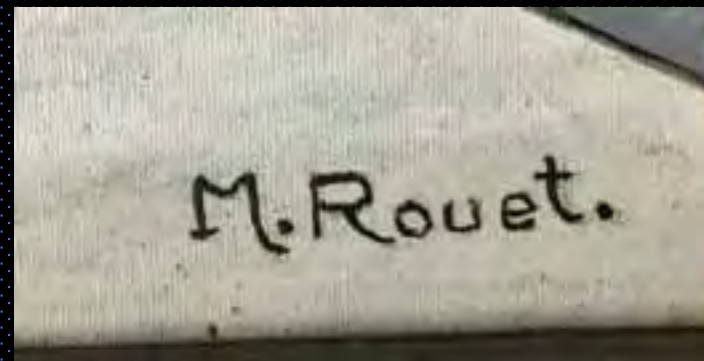


# Le Violoniste

Hauteur : 1.20 m  
Largeur : 0.95 m  
Profondeur : 0.10 m  
Mouvements : 3



## Peinture Rouet – Animation Vidoni



# Carnaval de Venise

Peinture Rouet – Animation Vidoni

Hauteur : 0.70 m

Largeur : 0.87 m

Profondeur : 0.05  
m

Scène du carnaval de Venise







# SCENES ANIMEES



# Carnaval de Venise

Création originale Alain Riby





# Conte de Fées



Hauteur : 1.80 m  
Largeur : 0.75 m  
Profondeur : 1.50 m  
Mouvements : 2

Ensemble de 16 marionnettes Pelham

Ensemble de 16 marionnettes  
à fil Pelham actionnées  
dans un décor médiéval.



# Forêt Enchantée



Ensemble de 16 marionnettes Pelham

Hauteur : 1.80 m  
Largeur : 0.75 m  
Profondeur : 1.50 m  
Mouvements : 2





# L'incendie



Hauteur : m  
Largeur : m  
Profondeur : m  
Mouvements : 2



ART BRUT

## Chez Quinquin



Sculpture d'un manège, piste d'auto tamponneuses "Chez Quinquin" dans le coffre d'un vieux transistor



Hauteur : 0.32 m  
Largeur : 0.55 m  
Profondeur : 0.30 m



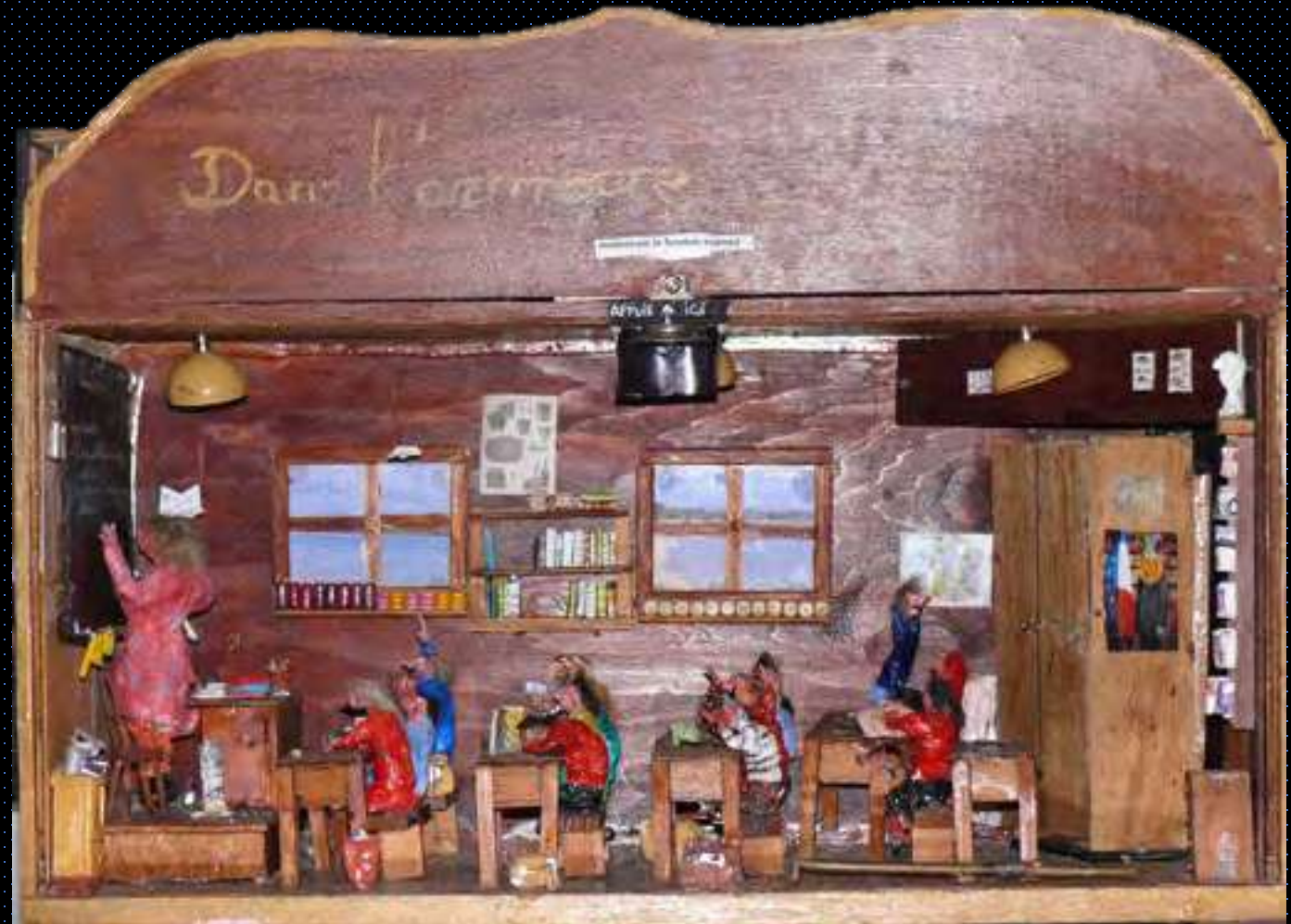




# La Classe d'école de Jean-Pierre Speidel

ART BRUT

Classe d'école miniature,  
avec mouvement dans  
l'armoire



Hauteur : 0.75 m  
Largeur : 0.53 m  
Profondeur : 0.30 m  
Mouvements : 1

# Cadre au téléphone



**ART BRUT**

Hauteur : 0.80 m  
Largeur : 0.38 m  
Longueur : 0.55m





# Valise animée



ART BRUT



Hauteur : 1.00 m  
Largeur : 0.50 m  
Profondeur : 0.50 m  
Mouvements : 2



# Valise animée

ART BRUT

Valise Les Fromages Rient



Hauteur : 1.00 m

Largeur : 0.50 m

Profondeur : 0.50 m

Mouvements : 2



# Musée de Cire Astrologique

12 grands personnages historiques, automates, homme ou femme, illustrant chacun un signe du zodiaque.

Chacun des personnages est présentés dans un décor approprié, représentant une scène de sa vie.

Chaque signe astrologique correspond un panneau décoratif sur lequel les natifs en question trouveront toutes les caractéristiques qui leurs sont propres (qualité, défauts, morphologie, points faibles, chiffres, couleurs, affinités avec les autres signes du zodiaque, etc...)

## DESCRIPTIF DES 12 SCENES

Représentant 12 personnages célèbres appartenant chacun à un signe du zodiaque différent.

Tous les personnages sont revêtus de costumes d'époque, perruques, accessoires d'habillement reproduit avec talent et avec un soin minutieux par des professionnels spécialistes.

[Belier comme Casanova](#)

[Taureau comme Robespierre](#)

[Gémeaux comme Joséphine de Beauharnais](#)

[Cancer comme Georges Sand](#)

[Lion comme Napoléon](#)

[Poisson comme Léonard de Vinci](#)

[Vierge comme Richelieu](#)

[Balance comme Henri IV](#)

[Scorpion comme La Pompadour](#)

[Sagittaire comme Beethoven](#)

[Capricorne comme Jeanne d'Arc](#)

[Verseau comme Jules Verne](#)

**Nous consulter**

# Musée de Cire Astrologique

- Profondeur : 1m50
- Largeur : 3m
- Hauteur : 2m10

**CASANOVA à Venise :**  
Décor du grand canal illuminé  
avec lumières scintillantes

Animations :  
gondolier automate





# Musée de Cire Astrologique

- Profondeur : 1m50
- Largeur : 3m
- Hauteur : 2m10

Il parle à la convention d'une fenêtre donnant sur une place de Paris.

Animations :  
Lances et piques en mouvement  
Gondolier automate



# Musée de Cire Astrologique

- Profondeur : 1m50
- Largeur : 3m
- Hauteur : 2m10

**GEORGES SAND** dans sa loge à l'opéra

Animations :  
3 danseuses  
Jeux de lumières.





# Musée de Cire Astrologique

- Profondeur : 1m50
- Largeur : 3m
- Hauteur : 2m10

**NAPOLEON** : contemple le champ de bataille d'Austerlitz

Animations :  
Jeux de lumières.



# Musée de Cire Astrologique

- Profondeur : 1m50
- Largeur : 3m
- Hauteur : 2m10

**LEONARD DE VINCI : peint dans son atelier d'Amboise**

Animations :  
Jeux de lumières.





# Musée de Cire Astrologique

- Profondeur : 1m50
- Largeur : 3m
- Hauteur : 2m10

**BEETHOVEN** : compose la symphonie pastorale

Animations :

Musique

Cascade

Jeux de lumières



# Musée de Cire Astrologique

- Profondeur : 1m50
- Largeur : 3m
- Hauteur : 2m10

## Henry IV

Il contemple Paris des collines de St Cloud, la nuit.

Animations : jeux de lumières





# Musée de Cire Astrologique

- Profondeur : 1m50
- Largeur : 3m
- Hauteur : 2m10

**RICHELIEU** dans son cabinet  
de travail du Louvre

Animations : chat automate,  
feu de bois



# Musée de Cire Astrologique

- Profondeur : 1m50
- Largeur : 3m
- Hauteur : 2m10

JEANNE D'ARC : délivre  
Orléans

Animations : incendie de la  
ville par jeux de lumières





# Musée de Cire Astrologique

- Profondeur : 1m50
- Largeur : 3m
- Hauteur : 2m10

**JOSEPHINE DE  
BEAUHARNAIS : à la  
Malmaison assise à son  
balcon**

Animations : 3 danseuses,  
jeux de lumières



# Musée de Cire Astrologique

- Profondeur : 1m50
- Largeur : 3m
- Hauteur : 2m10

LA POMPADOUR : à  
Versailles où elle règne en  
favorite



Animations : jeux de  
lumières



# Village des santons automates



La vie d'un voyage provençal, son train à vapeur, sa place de village et ses artisans d'autrefois



Un musée d'Automate de Santons sur plus de 300m<sup>2</sup> de scène animée composée de 430 santons fixes et 70 santons automates.



**Nous consulter**

**VENDU**

## THEATRE MECANIQUE



"Soleil" par Lise Berger (Meilleur ouvrier de France), 1988

### Description

Fait de 25 santons provençaux  
en terre cuite, dont un grand  
santon de 30/40 cm, évoluant dans un  
cadre (1,20 m de hauts d'environ 30/40 cm  
(largeurs de 80 cm), évoluant dans un  
cadre de 1,20 m de hauts d'environ 30/40 cm  
et de paysage provençaux en  
polystyrène peints.

Dimensions : 1,20 m x 3,5 m

Personnages et costumes : Lise Berger

Scénographie : Paul Chaland

Mécanisme : Jean-Paul Fabre

Artiste peintre et décor : Alain féret

Texte : Yvan Audouard

Musique : Guy Béart

Arrangements et synthé : Pierre Briffa

Artificier : Ruggieri

Electricité : Patrick Clair

Eclairage : Lot de projecteurs par 36 - 6v - 50 w

Crèche présentée sur une terrasse à piètement  
métallique et à plateau bois





**VENDU**

## THEATRE MECANIQUE

" Théâtre des Andes" d'Alejo Lhermillier, 1992

### Description

Ensemble composé d'environ 210 personnages  
dont un grand  
sés, de 10 à 85 cm de haut,  
un décor en bois, résine, papier  
synthétiques peints représentant  
d'Amérique du sud.

19 | 5,4 m

Personnages: Gilberto Latil

Automates et mécanisme : Jean-Paul Fabre

Artiste peintre : Christian Frément

Décor : Fernando Cruz

Costume : Monica Arduino

Poème : Elqui Burgos

Musique : Los Caminos

Lumières : Faust

Scénographie : Paul Chaland

Crèche présentée sur une terrasse à piètement  
métallique et à plateau bois



[Nous consulter](#)

**VENDU**

## THEATRE MECANIQUE

" Théâtre « Merveilleuse » d'Alejo Lhermillier, 1992

### Description

Ensemble de figurants en plâtre  
pneumatiquement automatisés (reproductions  
de la sculpture des vers 1450 par Petrucci de  
(1450), hauts d'environ 10/15 cm,  
sur un décor de paysages variés en  
pneumatiquement automatisés. Restaurée en 1984.

16,40 | 4 m

Automates, mécanisme et décors : Primo Filippucci  
Costumes : Maria Filippucci  
Texte / voix : Gaston Bonheur  
Musique : Pierre Briffa  
Durée du spectacle : 6,5 mns  
Eclairage : rampe de 80 spots  
Puissance électrique : 6,5 kW triphasé  
Machinerie : arbre central animé par un moteur  
électrique qui commande les bielles d'animation  
ainsi qu'un autre moteur qui anime le moulin et le  
passage des personnages sur le pont.  
Crèche présentée sur une terrasse à piètement  
métallique et à plateau bois



**Nous consulter**



**VENDU**

## THEATRE MECANIQUE

### Description

Ensemble de 400 personnages  
en 1/10ème de taille dont 30  
100 cm de haut, évoluant  
en bois, résine, papier et  
sculptés représentant Paris l'époque  
Notre-Dame atteignant une hauteur  
19,5 | 6 m

Personnages et enluminures : Dominique  
Bergeron

Mécanisme : Jean-Paul Fabre

Artiste peintre : Christian Frément

Costume : Odile Verdier

Texte : Régine Pernoud

Musique : Pierre Briffa

Voix : Jean-Pierre Coffe

Durée du spectacle : 20 mns

Crèche présentée sur une terrasse à piètement  
métallique et à plateau bois

" Théâtre "Vieux Paris" par Christian Frément, 1990



[Nous consulter](#)

# THEATRE MECANIQUE

## Description:

Ensemble provençal de santons polychrome 100 santons et 15 petits animés, hautes de 5 cm, 3 grands animés dans un décor de village provençal en bois et peint.



Nous consulter

HAUTEUR : 1m80  
LARGEUR : 3,5 m  
PROFONDEUR : 1m80





# Le carrousel des santons

Carrousel des  
Santons  
Son et lumières

Diam :125cm



**VENDU**



**Description:**

Carrousel de gondoles miniature

en bois, métal et toile, avec manivelle, décoration ornée sculptée et peinte,

8 gondoles vénitiennes avec personnages, machine à vapeur et grand orgue de fête foraine

Diamètre : 100 cm Hauteur : 55 cm



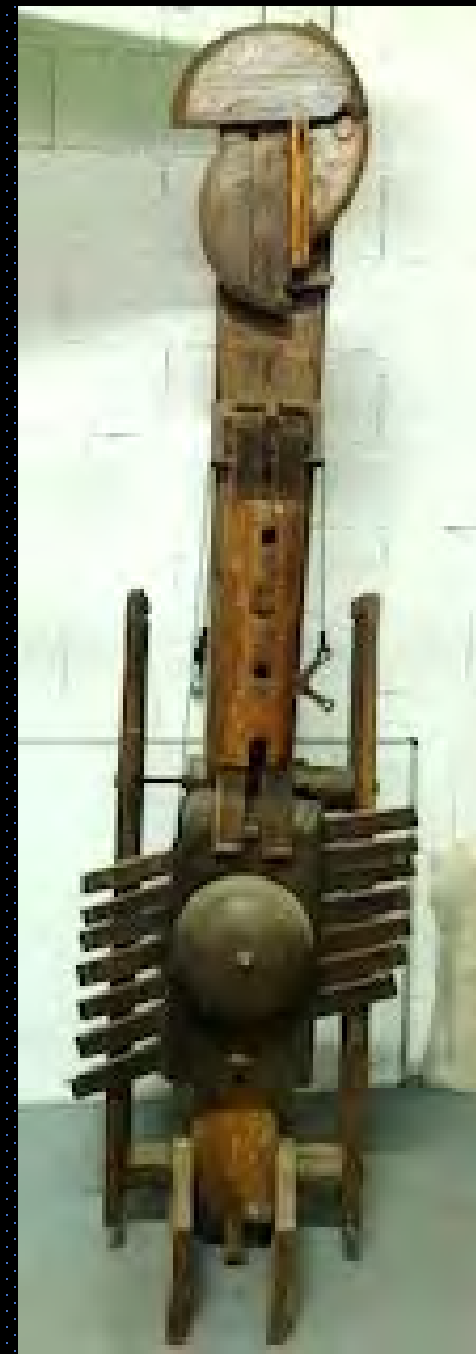
# Les Sculptures Animées



# Totem Animé

Totem, sculpture animée avec cloches actionné manuellement

Hauteur : 2.30 m  
Largeur : 0.70 m  
Profondeur : 0.70 m





# Toto L'Homme Ressort



Hauteur : 0.85 m

Largeur : 0.50 m

**Animation permanente avec système de ressort.**

Amuse beaucoup les enfants et les grands



**Art Brut**





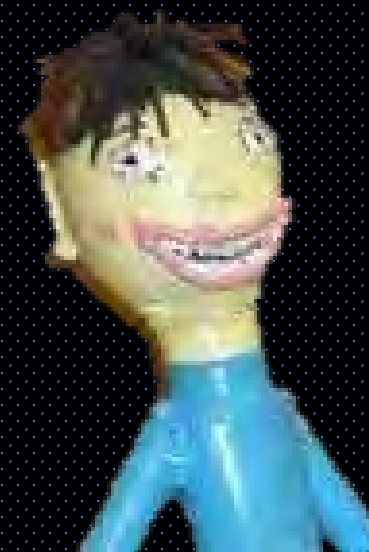
## Enfant qui fait pipi

Sculpture d'un enfant faisant pipi dans une poêle

Hauteur : 1.10 m  
Largeur : 1.00 m  
Profondeur : 0.50 m  
Mouvements : 2



Art Brut





# Le travail à la chaîne

Sculpture en métal à partir d'une manivelle

Art Brut



Hauteur : 9.99 m

Largeur : 0.80 m

Profondeur : 0.30 m



MUSIQUE  
MECANIQUE

OBJETS DE  
CURIOSITE



# Musique Mécanique





**VENDU**

**Marque de Barbarie**





## Brand New 66-Key Midi Dance Organ



### Description:

Orgue de danse à 66 touches avec plus de 180 tuyaux construits par Theo Heesbeen.  
Exploité par MIDI. Dimensions : 210 x 194 x 130 cm



# Statues de limonaire

**VENDU**



Hauteur : 0.65 m  
Largeur : 0150 m



# Objets de Curiosité



# Les 4 Hublots

## Effets d'optique



ces hublots, placés en croix, permettent étrangement une vision perpendiculaire.

**Hauteur : 1.40 m**

**Largeur : 0.50 m**

**Profondeur : 0.50 m**



**VENDU**

## **CORBILLARD EN BOIS**



**Longueur : 0.62 m**

**Largeur : 0.35 m**

**Hauteur : 0.45 m**

Très beau Corbillard en bois, peint intégralement en noir.

Objet de collection en parfait état de fonctionnement.



# Santons

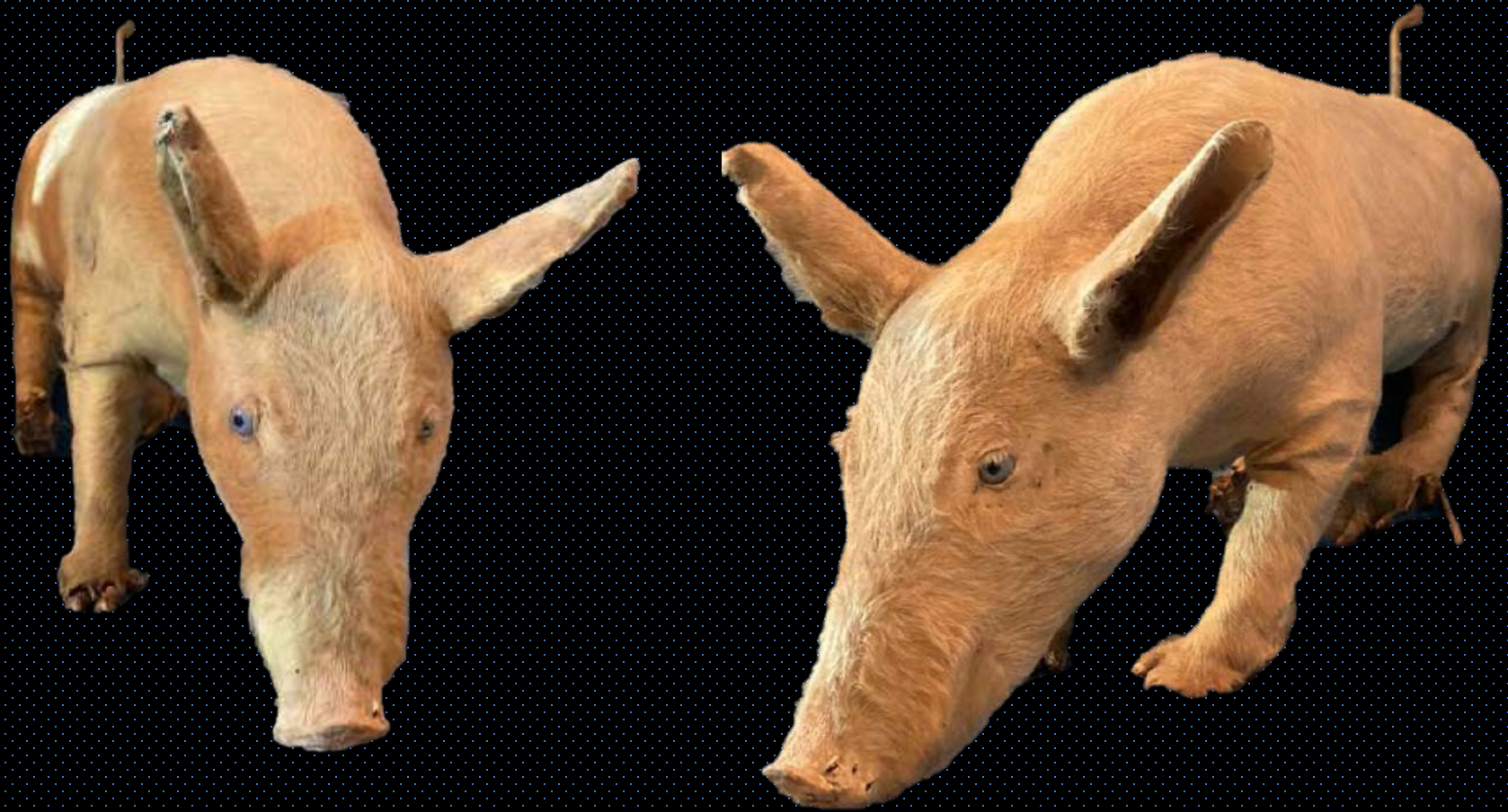




# 1 Vaches empaillée



## Cochon empaillé





## Corbeau empailé



0,40 x 0,40

# Les Outils

100 OUTILS : détail sur demande





# L'ART EN MOUVEMENT

## Création Location – Vente

[contact@l-art-en-mouvement.com](mailto:contact@l-art-en-mouvement.com)

[www.divertissements06.fr](http://www.divertissements06.fr)

06 20 66 86 50

